



MOLYKOTE®

FROM DOW CORNING

Molykote® Lubrificanti Industriali



AV07061

Paste • Grassi • Composti • Oli • Rivestimenti • Dispersioni

Molykote® Prodotti per la Manutenzione

Non importa quanto aggressivo sia l'ambiente o quanto estrema sia la temperatura, sicuramente potrete trovare un lubrificante Molykote® che soddisfa ogni esigenza.

Quando mette a specifica un prodotto per manutenzione di Dow Corning, state omologando i risultati di più di 60 anni di innovazioni da parte di un leader mondiale nella tecnologia della lubrificazione. Con stabilimenti e centri di ricerca e sviluppo globali, i lubrificanti Molykote® di Dow Corning vi danno il meglio per l'assemblaggio, la produzione e la manutenzione da tutto il mondo. La nostra organizzazione tecnico commerciale vi aiuterà a scegliere il giusto prodotto lubrificante per le vostre necessità specifiche.

Dow Corning certifica le proprie unità produttive per soddisfare le norme ISO 9001 riconosciute internazionalmente. Potete essere certi che i prodotti usati nelle vostre linee di produzione e per la loro manutenzione vi garantiranno prestazioni consistenti e di elevate qualità.

Per vostra convenienza, questi prodotti sono disponibili facilmente attraverso la nostra organizzazione globale di distribuzione.

Con una tecnologia di prodotto superiore, una qualità certificata secondo gli standard internazionali, una reputazione per la consistente alta qualità e una eccellente capacità di consegna in tempo in tutto il mondo; è facile comprendere come Dow Corning ha ricevuto così tanti riconoscimenti per la qualità delle forniture.

**Scegliete il meglio.
Scegliete Molykote® di Dow Corning.**



Contenuti

Introduzione ai lubrificanti	4
Guida alla scelta	5
Descrizione dei prodotti	11
Paste	11
Grassi	21
Composti	43
Oli	46
Rivestimenti	52
Solventi	59
Dispersioni	61
Prodotti diversi	65
Prodotti Alimentari e Spray	69
Tavole delle proprietà fisiche	70
Guida alla soluzione dei problemi	79
Metodi di prova	87
Soluzioni e Servizi	88
Glossario	89
Indice dei prodotti	93

Molykote® Lubrificanti di Dow Corning

I lubrificanti ad alte prestazioni Molykote® di

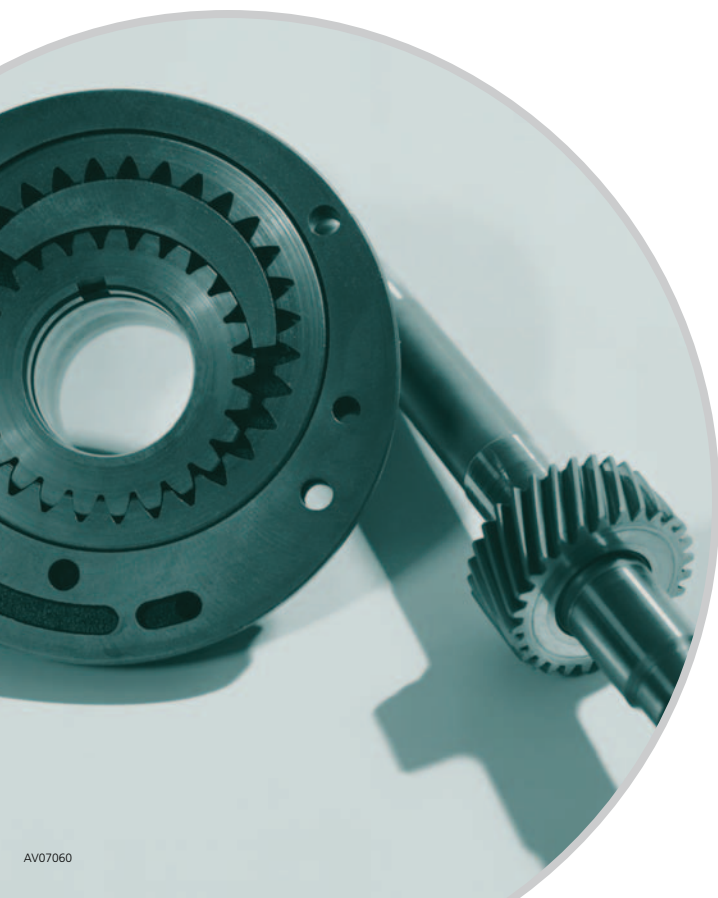
Dow Corning aiutano a ridurre l'attrito e l'usura, estendere i tempi di lubrificazione e ridurre i costi di manutenzione e di sostituzione in applicazioni nelle quali i lubrificanti tradizionali oli e grassi non sarebbero stati sufficienti. Formulati per resistere alle sollecitazioni di carichi elevati, ambienti contaminanti per polvere, sporcizia o aggressione chimica, oltre che a temperature e velocità estreme, i lubrificanti Molykote® sono anche ideali per la normale lubrificazione di servizio.

Per selezionare il miglior lubrificante per la vostra applicazione, lasciate che le vostre necessità specifiche vi guidino:

Carico
Ambiente
Temperatura
Velocità

Ci sono sei tipi di lubrificanti tra cui scegliere. Ognuno ha diversa forma fisica con proprietà che lo rendono adatta per applicazioni specifiche:

- **Paste** – Materiali simili ad un grasso che contengono una alta percentuale di lubrificanti solidi. Usate per il montaggio e la lubrificazione di particolari molto caricati con movimenti lenti e per collegamenti filettati.
- **Grassi** – Materiali solidi o semisolidi costituiti da un lubrificante fluido, un addensante e additivi. Usati in cuscinetti e altri particolari in movimento.
- **Composti** – Materiali simili ad un grasso composti da un fluido di silicone addensato con silice amorfa. Usati per le loro proprietà di sigillatura, isolamento elettrico, non aderenza e lubrificazione di particolari non metallici.
- **Oli Lubrificanti Industriali ad Alte Prestazioni** – Basati su oli minerali trattati all'idrogeno o oli sintetici come polialfaolefine (PAO) e esteri, questi lubrificanti fluidi sono fortificati con additivi attentamente selezionati per garantire le prestazioni e la durata ottimali, mentre massimizzano la protezione dei macchinari e degli equipaggiamenti per la cui lubrificazione sono stati studiati.
- **Rivestimenti** – “Lacche lubrificanti”; quando applicati questi materiali induriscono per formare un film lubrificante asciutto che aderisce alla superficie.
- **Dispersioni** – Lubrificanti solidi micronizzati in sospensione in fluidi lubrificanti; utilizzati quando è necessario applicare un lubrificante solido in forma liquida.

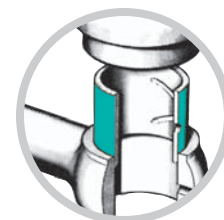


Cuscinetti volventi



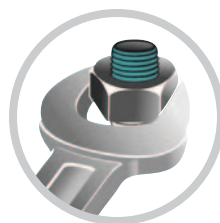
Applicazioni	Materiali	Temperature Intervallo [°C]	Altre Considerazioni	Soluzione Molykote®
Montaggio/ Pre-trattamento	Metallo/metallo	-25 a +250	Previene la corrosione da contatto	TP-42
Servizio	Metallo/metallo	-30 a +130	Uso generale	Multilub
			Uso generale/alti carichi	BR2 Plus
		-25 a +140	Ambienti umidi/alti carichi	G-0102
			Sintetico/combinazione di alti carichi, temperatura alta velocità (fino 600.000 DN)	BG-20
		-45 a +180	Velocità elevata/lunga durata/basso rumore	BG-555
				1122
		-40 a +150	Resistenza al di lavaggio/bassa velocità	G-0050FG, G-0051FG, G-0052FG
				G-4500
		-30 a +150	Grasso “pulito” bianco alimentare in consistenza NLGI #0, 1 or 2	G-4501
				G-0100
		-40 a +150	Multi-uso sintetico/alimentare consistenza NLGI #1	G-4700
				G-4700
		-40 a +170	Multi-uso/alte temperature/alte velocità	33 Light, 33 Medium
				41
-73 a +180	Vasto intervallo di temperatura	44 Light, 44 Medium		
		1292		
-20 a +290	Temperature molto elevate	G-6000		
		3451		
-40 a +200	Temperature elevate	HP-300, HP-870		
		Metal Protector Plus		
-40 a +200	Resistente ai solventi/NLGI #1			
-40 a +200	Alte temperature/alte velocità			
-40 a +230	Resistente ai solventi/alti carichi/alte temperature/NLGI #2			
-40 a +250	Alte temperature/resiste ai chimici			
Protezione in stoccaggio	Componenti metallici		Protezione dalla corrosione/film asciutto	

Giunti a interferenza



Applicazioni	Materiali	Temperature Intervallo [°C]	Altre Considerazioni	Soluzione Molykote®
Montaggio	Metallo/metallo	-35 a +450	Coefficiente d'attrito molto basso	G-Rapid Plus
			Coefficiente d'attrito basso	G-n Plus
		-25 a +250	Pasta bianca	D
			Bianca/ alimentare	P-1900

Manutenzione



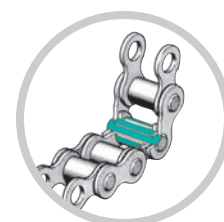
Applicazioni	Materiali	Temperature Intervallo [°C]	Altre Considerazioni	Soluzione Molykote®
Montaggio di viti	Metallo/metallo	-30 a +650	Uso generale	1000
		-25 a +250	Pasta bianca	D
		-30 a +300	Bianca/alimentare	P-1900
			Coppia di montaggio costante	1000
			Non corrosiva/temperature estreme/ esente da zolfo e metalli	P-37
Montaggio a interferenza	Metallo/metallo	-35 a +450	Coefficiente d'attrito molto basso	G-Rapid Plus
		-25 a +450	Coefficiente d'attrito basso	G-n Plus
		-25 a +250	Pasta bianca	D
		-30 a +300	Bianca/alimentare	P-1900
Smontaggio	Metallo/metallo	-50 a +50	Libera le parti corrose, scioglie la ruggine	Multigliss, Supergliss
Protezione dalla corrosione	Metallo/metallo	-30 a +300	Ambienti corrosivi	Cu-7439 Plus
Stoccaggio: Protezione dalla corrosione	Metallo/metallo		Lunghi intervalli di stoccaggio	Metal Protector Plus
Ambiente bagnato	Metallo/metallo	-30 a +80	Buona adesione	Polygliss N
Componenti contaminati	Metallo/metallo		Buon potere pulente	Metal Cleaner
Contaminazione di componenti elettrici	Metallo/metallo		Buon potere pulente	S-1002
Componenti lubrificati ad olio	Metallo/metallo	Dipende da olio a cui viene aggiunto	Alti carichi	A, M-55 Plus
Saldature		0 a +100	Previene gli schizzi di saldatura sugli utensili e sulle superfici metalliche	S-1010
Distacco di componenti stampati	Metallo/plastica	-10 a +250	Distaccante non silconico	S-1011
Adesione di parti in gomma e plastica	Metallo/plastica -gomma	-40 a +200	Distaccante e lubrificante silconico	Separator Spray
Lavorazione	Metallo/metallo	-10 a +120	Fluido per forare e tagliare	S-1013
Riparazione di superfici zincate	Metallo/metallo	-30 a +240	Protezione dalla corrosione	L-0500

Sistemi di movimentazione lineare



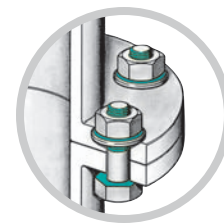
Applicazioni	Materiali	Temperature Intervallo [°C]	Altre Considerazioni	Soluzione Molykote®
Servizio	Metallo/metallo	-25 a +120	Uso generale	Multilub
		-25 a +110	Alti carichi	Longterm 2 Plus
		-40 a +180	Alte temperature	BG-20
Pretrattamento		-65 a +175	Usura elevata per servizio intermittente	3402C

Catene



Applicazioni	Materiali	Temperature Intervallo [°C]	Altre Considerazioni	Soluzione Molykote®
Catene a grasso	Metallo/metallo	+10 a +160	Resistenza al di lavaggio/alta velocità	1122
		-25 a +150	Alte velocità/buona penetrazione	MKL-N
		-40 a +230	Pasta adesiva/vasto intervallo di temperature/resistente all'acqua	P-40
		-180 a +450	Lubrificazione di lunga durata	D-321 R
Catene a olio	Metallo/metallo		Catene in alta temperatura/ con MoS ₂	M-30
			Carichi estremi/alto contenuto di MoS ₂	M-55 Plus
		-10 a +200	Alta temperatura/bassa volatilità/no odore	L-1428
		-50 a +120	Vasto intervallo di temperature/PAO/ alimentare/adesivo	L-1468FG
		-40 a +250	Olio per catene in alta temperatura	S-15xx
		Protezione dalla corrosione/film asciutto	Metal Protector Plus	

Viti e collegamenti filettati



Applicazioni	Materiali	Temperature Intervallo [°C]	Altre Considerazioni	Soluzione Molykote®		
Pre montaggio	Metallo/metallo	-30 a +650	Alte temperature/no dispersione della coppia di montaggio	1000		
		-30 a +1100	Alte temperature/uso generale/ non contiene piombo o nichel	HSC Plus		
		-25 a +250	Pasta bianca	D		
		-30 a +300	Bianca/alimentare	P-1900		
		-40 a +1500	Temperature molto alte/compatibile con vasta gamma di acciai per alte temperature	P-74		
			Alluminio o acciaio inox	-40 a +1400	Non corrosiva/temperature estreme/ esente da zolfo e metalli	P-37
		Smontaggio	Metallo/metallo		Libera le parti corrose scioglie la ruggine	Multigliss
Protezione in stoccaggio	Componenti metallici		Protezione dalla corrosione/film asciutto	Metal Protector Plus		

Viti di trasmissione



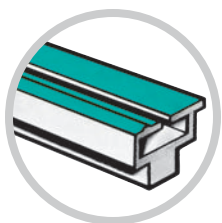
Applicazioni	Materiali	Temperature Intervallo [°C]	Altre Considerazioni	Soluzione Molykote®
Servizio	Metallo/metallo	-30 a +130	Uso generale	Multilub
		-30 a +130	Uso generale/carichi elevati	BR-2 Plus
		-25 a +250	Pasta bianca	D
		-40 a +150	Multi-uso sintetico/alimentare	G-4500
		-180 a +450	Ambiente con polvere/pressioni estreme	D-321 R
		-73 a +180	Vasto intervallo di temperature/lunga durata	33 Light, 33 Medium
Protezione in stoccaggio	Componenti metallici	-40 a +150	Multi-uso sintetico/alimentare	G-4500
		-40 a +230	Resistenza chimica	3451
			Non sporca/film asciutto	Metalform
			Protezione dalla corrosione/film asciutto	Metal Protector Plus

Cavi di controllo



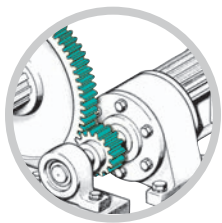
Applicazioni	Materiali	Temperature Intervallo [°C]	Altre Considerazioni	Soluzione Molykote®
Servizio	Cavo metallico/ tubetto metallico	-40 a +130	Uso generale semi-sintetico	PG-75
		73 a +180	Vasto intervallo di temperature /basso attrito	33 Light, 33 Medium
		-180 a +450	Ambiente con polvere/basso attrito	D-321 R
Protezione in stoccaggio	Componenti metallici	-40 a +150	Multi-uso sintetico/alimentare	G-4500
			Protezione dalla corrosione/film asciutto	Metal Protector Plus

Guide lineari



Applicazioni	Materiali	Temperature Intervallo [°C]	Altre Considerazioni	Soluzione Molykote®
Servizio	Metallo/metallo	-30 a +150	Grasso "pulito" bianco alimentare	G-0052FG
		-25 a +250	Pasta "pulita" bianca	D
		-30 a +300	Pasta "pulita" bianca alimentare	P-1900
		-30 a +650	Alte temperature	1000
		-25 a +450	Alti carichi	G-n Plus
		-40 a +150	Multi-uso sintetico/alimentare/ carichi moderati	G-4500
		-40 a +177	Lubrificante sintetico/alti carichi	G-4700
		-180 a +450	Ambiente con polvere/pressioni estreme	D-321 R
			Superfici di alluminio/non sporca	Metalform
			Multi-uso sintetico/alimentare	G-4500
Protezione in stoccaggio	Componenti metallici	-40 a +150	Multi-uso sintetico/alimentare/ Consistenza NLGI #1	G-4501
		-73 a +180	Vasto intervallo di temperature/lunga durata	33 Light, 33 Medium
			Protezione dalla corrosione/film asciutto	Metal Protector Plus

Ingranaggi



Applicazioni	Materiali	Temperature Intervallo [°C]	Altre Considerazioni	Soluzione Molykote®
Pre-trattamento	Metallo/metallo	-25 a +450	Lubrificante per il rodaggio	G-Rapid Plus
Servizio	Metallo/metallo	-40 a +150	Multi-uso sintetico/alimentare	G-4500
		-40 a +177	Lubrificante sintetico/alti carichi	G-4700
		+10 a +160	Grasso adesivo	1122
		-40 a +230	Pasta adesiva/vasto intervallo di temperature/resistente all'acqua	P-40
		-180 a +450	Ambiente con polvere	D-321 R
		-70 a +250	Indurisce in temperatura	106
		-40 a +130	Uso generale semi-sintetico	PG-75
		-50 a +140	Uso generale sintetico	G-2003
		-45 a +130	Uso generale sintetico/alti carichi/ rinforzato con fibre	EM-30L
		-45 a +150	Uso generale sintetico/alti carichi/ buona adesione	YM-103
Ingranaggi chiusi Metallo/metallo	Metallo/metallo	-73 a +180	Vasto intervallo di temperature/basso attrito	33 Light, 33 Medium
		-35 a +250	Temperature molto elevate/ottima compatibilità/resistente ai chimici	HP-870
Protezione in stoccaggio	Componenti metallici		Carichi estremi/riduce consumo di energia	M-55 Plus
			Estremamente carichi, basse velocità/ additivi AW/EP	L-21xx
			Eccellenti proprietà AW/adatta al bronzo	L-11xx
			Sintetico/alimentare	L-11xxFG
		Olio minerale/alimentare	L-01xxFG	
		Protezione dalla corrosione/film asciutto	Metal Protector Plus	

Cuscinetti piani, boccole, manicotti



Applicazioni	Materiali	Temperature Intervallo [°C]	Altre Considerazioni	Soluzione Molykote®		
Pre-trattamento	Metallo/metallo	-25 a +450	Lubrificante per il rodaggio	G-Rapid Plus		
		-25 a +250	Lubrificante per il rodaggio "pulito"	D-321 R		
		-70 a +200	Lubrificante per il rodaggio senza solvente	7400		
		-180 a +450	Ambiente con polvere	D-321 R		
Servizio	Metallo/metallo	-30 a +130	Uso generale	BR-2 Plus		
		-45 a +180	Uso generale sintetico	BG-20		
		-30 a +150	Grasso "pulito" bianco alimentare	G-0052FG		
		-40 a +230	Pasta adesiva/vasto intervallo di temperature /resistente all'acqua	P-40		
		-25 a +250	Pasta "pulita" bianca alimentare	P-1900		
		-25 a +250	Previene la corrosione da contatto	TP-42		
		-40 a +150	Multi-uso sintetico/alimentare	G-4500		
		-40 a +177	Lubrificante sintetico/alti carichi	G-4700		
		-40 a +230	Resistente ai chimici/solventi	3451		
		-40 a +130	Multi-uso semi-sintetico	PG-75		
		Applicazioni plastica/gomma		-50 a +140	Multi-uso sintetico	G-2003
				-45 a +130	Multi-uso sintetico/alti carichi/rinforzato con fibre	EM-30L
				-45 a +150	Multi-uso sintetico/alti carichi /buona adesione	YM-103
				-73 a +180	Vasto intervallo di temperature	33 Light, 33 Medium
				-40 a +230	Resistente ai solventi	3451
-40 a +200	Resistente al di lavaggio/basse velocità			111		
-35 a +250	Temperature molto elevate/ottima compatibilità/resistente ai chimici			HP-870		
Protezione in stoccaggio	Componenti metallici		Protezione dalla corrosione/film asciutto	Metal Protector Plus		

Paste

Le paste Molykote® consistono di un'alta concentrazione di lubrificanti solidi in olio per facilitare l'applicazione. Nei casi in cui oli e grassi vengono allontanati dai punti di contatto da lubrificare, i lubrificanti solidi contenuti nelle paste formano invece un film aderente e tenace che previene l'usura in presenza di carichi estremi e basse velocità. Le principali applicazioni sono durante il montaggio e il rodaggio.



Paste per Viti

Molykote® 1000

- **Descrizione** – Pasta solida lubrificante per raccordi metallici filettati; non contiene piombo o nichel.
- **Applicazioni** – Ideale per raccordi filettati che sono sottoposti ad elevate temperature fino a 650 °C, ad azioni corrosive, e che, dopo l'assemblaggio e la messa in funzione iniziale, devono essere riavvitati o smontati. Al fine di garantire tensioni di serraggio costanti, si rende necessario un lubrificante con coefficienti di attrito uniformi e regolari. Usata con successo per viti di testa cilindro, viti di estrusori nelle macchine di stampaggio plastica ad iniezione, raccordi filettati nell'industria chimica, ed anelli di tensione delle centrifughe.
- **Caratteristiche** – Utilizzabile in una vasta gamma di temperature; Capacità di resistenza al carico elevata; Consente lo smontaggio non distruttivo di accoppiamenti filettati anche dopo prolungato utilizzo ad elevate temperature; Coefficiente di attrito invariato nell'area dei bulloni lubrificati, anche dopo più operazioni di serraggio e disserraggio; Buona protezione contro la corrosione.
- **Composizione** – Lubrificanti Solidi; Olio minerale; Addensante; Polvere metallica.
- **Intervallo di temperatura** – da -30 a +650 °C
- **Confezioni** – Aerosol: 400ml; Tubetto: 100g; Barattolo 250g, 1kg; Fustino: 25kg; Fusto: 180kg

Molykote® HSC Plus

- **Descrizione** – Pasta solida lubrificante; non contiene piombo o nichel.
- **Applicazioni** – Adatta per punti di lubrificazione con basse velocità, sottoposti ad elevate temperature e ad azioni corrosive, e che richiedono inoltre un coefficiente di attrito basso e costante. Come lubrificante di contatto per componenti che conducono l'elettricità. Usata con successo per viti prigioniere di turbine a gas ed a vapore, di turbocompressori in motori diesel, per accoppiamenti flangiati in impianti chimici ed elettrochimici.
- **Caratteristiche** – Utilizzabile in una vasta gamma di temperature; Consente lo smontaggio non distruttivo di giunti filettati anche dopo prolungato utilizzo ad elevate temperature; Capacità di resistenza al carico elevata; Grazie al coefficiente di attrito costante e predeterminato è possibile raggiungere, per i raccordi filettati, la tensione desiderata; Buona protezione contro la corrosione; Buona conduttività elettrica.
- **Composizione** – Lubrificanti Solidi; Olio minerale; Agenti addensanti; Polvere metallica (senza piombo).
- **Intervallo di temperatura** – da -30 a +1100 °C
- **Confezioni** – Aerosol: 400ml; Tubetto: 100g; Barattolo 250g, 1kg; Fustino: 5kg

Molykote® P-37

- **Descrizione** – Pasta solida lubrificante estremamente pura per accoppiamenti filettati. Non contiene piombo, nichel, zolfo, cloro o fluoro.
- **Applicazioni** – Adatta per viti, dadi e bulloni che sono sottoposti a temperature estremamente elevate e che sono fatti in acciaio resistente o estremamente resistente al calore, ad esempio quelli fatti in leghe a base di nichel. Usata con successo in accoppiamenti filettati di turbine a gas e a vapore in centrali elettriche e nucleari.
- **Caratteristiche** – Elevato grado di purezza (meno di 500mg di zolfo, meno di 200mg di cloro e fluoro per kg di lubrificante); Utilizzabile a temperature fino a 1400 °C; Coefficiente di attrito nella gamma delle viti oliate; Bassa dispersione del precarico durante il serraggio; Assenza di cricche dovute a tensioni interne e di fragilità per saldatura; Consente lo smontaggio non distruttivo di accoppiamenti filettati anche dopo prolungato utilizzo ad elevate temperature.
- **Composizione** – Lubrificanti Solidi senza tenore di zolfo; Olio parzialmente sintetico; Addensante; Promotore di adesione.
- **Intervallo di temperatura** – da -40 a +1400 °C
- **Confezioni** – Barattolo 500g, 1kg; Fustino: 25kg

Molykote® P-74

- **Descrizione** – Pasta solida lubrificante utilizzata per l'assemblaggio e il calettamento di una vasta gamma di elementi, ad esempio gli accoppiamenti filettati metallici.
- **Applicazioni** – Adatta per una vasta gamma di applicazioni nelle industrie chimica, petrolchimica, della carta e automobilistica, nonché per processi di lavorazione del legno, della plastica ed in ingegneria. Usata su accoppiamenti filettati, cuscinetti radenti, guide lineari di scorrimento, alberi filettati, accoppiamenti forzati a pressa, viti di scarico, filetti di candele, flangie e guarnizioni a flangia, cardini di porte, meccanismi di frenaggio e molle piatte.
- **Caratteristiche** – Priva di metalli; Buona protezione contro la corrosione; Capacità di resistenza al carico elevata; Coefficiente di attrito dello stesso ordine delle viti oliate; Bassa dispersione del precarico durante il serraggio; Previene le cricche da tensioni interne e la fragilità per saldatura; Ampio intervallo di temperature d'impiego.
- **Composizione** – Lubrificanti Solidi; Olio Sintetico; Addensante; Promotore di Adesione.
- **Intervallo di temperatura** – da -40 a +200 °C come pasta, fino a +1500 °C come lubrificante solido.
- **Confezioni** – Barattolo: 500g, 1kg; Fustino: 25kg

Molykote® P-1600

- **Descrizione** – Pasta lubrificante per uso a carattere generale, conferente eccellenti proprietà lubrificanti e protezione contro la corrosione per vari processi di montaggio.
- **Applicazioni** – Assemblaggio di collegamenti filettati, montaggio di cuscinetti, bancali di macchina, assemblaggio di alberi scanalati, guarnizioni di flangie e collegamenti filettati ad elevate temperature.
- **Caratteristiche** – Capacità di resistenza al carico elevate; Basso attrito; Buone prestazioni antiusura; Eccellente protezione contro la corrosione; Buona resistenza alla temperatura; Facile da applicare.
- **Composizione** – Olio minerale; Addensante; Lubrificanti Solidi.
- **Intervallo di temperatura** – da -20 a +130 °C come pasta, fino a +1100 °C come lubrificante solido.
- **Confezioni** – Barattolo: 500g, 1kg; Fustini: 5kg, 25kg

Paste da montaggio

Molykote® D

- **Descrizione** – Pasta solida lubrificante chiara per l'assemblaggio ed il rodaggio di parti in metallo.
- **Applicazioni** – Per superfici di scorrimento e punti di contatto esposti a carichi pesanti, che richiedono una lubrificazione “pulita”, soprattutto a basse velocità; indicata anche come lubrificante di rodaggio; Usata con ottimi risultati, per esempio, su molti punti di attrito di apparecchiature elettriche ed elettrodomestici, macchine da ufficio e macchinari per imballaggio, strumenti di precisione, macchinari dell'industria alimentare e delle bevande, macchinari dell'industria tessile e di lavorazione delle materie plastiche; L'uso in combinazione con la pasta bianca grassa *Molykote® DX* multiuso è consigliato in tutti quei casi in cui non è possibile effettuare la lubrificazione mediante applicazione di una pellicola sottile di prodotto. Il prodotto può essere applicato mediante pennello, straccio o ingrassatore a cartuccia.
- **Caratteristiche** – Capacità di resistenza al carico elevata; Previene la corrosione da attrito e il grippaggio; Buona protezione contro la corrosione; Eccellente protezione contro la corrosione da stramento e di contatto; Nitidezza.
- **Composizione** – Olio minerale; Addensante; Lubrificanti solidi.
- **Intervallo di temperatura** – da -25 a +250 °C
- **Confezioni** – Aerosol: 400ml; Tubetto: 50g; Barattolo: 1kg; Fustini: 5kg, 25kg

Molykote® G-n Plus

- **Descrizione** – Pasta solida lubrificante per l'assemblaggio ed il rodaggio di parti in metallo.
- **Applicazioni** – Prodotto indicato per l'assemblaggio di tutti i tipi di parti meccaniche e come lubrificante di rodaggio per macchinari nuovi e scatole di trasmissione; Prodotto indicato come lubrificante permanente per parti meccaniche che vengono rimosse raramente o solo in misura limitata; indicato anche per trapanare, segare e filettare; Usata con ottimi risultati per lubrificare mandrini filettati, alberi filettati, ingranaggi dentati, ruote a vite e ingranaggi del cambio, viti, valvole, pompe, guide per macchine utensili, nonché per stringere ed aggiustare cuscinetti a rulli, rondelle, ruote, flangie e viti.
- **Caratteristiche** – Capacità di resistenza al carico elevata; Basso coefficiente d'attrito; Previene la corrosione da attrito e la rigatura; Protezione contro l'avanzamento a scatti; Buone proprietà anticorrosive; Riduce la corrosione da attrito; Semplifica le operazioni di smontaggio.
- **Composizione** – Olio minerale; Addensante; Lubrificanti solidi.
- **Intervallo di temperatura** – da -25 a +450 °C
- **Confezioni** – Tubetto: 100g; Barattolo: 250g, 500g, 1kg; Fustini: 5kg, 25kg

Molykote® G-Rapid Plus

- **Descrizione** – Pasta con lubrificanti solidi e coefficiente di attrito particolarmente basso, per assemblaggio e rodaggio di componenti metallici.
- **Applicazioni** – Prodotto indicato per l'assemblaggio di tutti i tipi di parti meccaniche e come lubrificante di rodaggio per macchinari nuovi e scatole di trasmissione. Prodotto indicato come lubrificante permanente per parti meccaniche che vengono rimosse raramente o solo in misura limitata; indicato anche per trapanare, segare e filettare; Usata con ottimi risultati per lubrificare mandrini filettati, alberi filettati, ingranaggi dentati, ruote a vite e ingranaggi del cambio, viti, valvole, pompe, guide per macchine utensili, nonché per stringere ed aggiustare cuscinetti a rulli, rondelle, ruote, flangie e viti.
- **Caratteristiche** – Basso coefficiente d'attrito; Capacità di resistenza al carico elevata; Previene il grippaggio e la rigatura; Elimina lo stick-slip; Riduce il formarsi dell'ossidazione per sfregamento; Garantisce il funzionamento in casi di emergenza.
- **Composizione** – Olio minerale; Lubrificanti solidi.
- **Intervallo di temperatura** – da -35 a +450 °C
- **Confezioni** – Aerosol: 400ml; Tubetto: 50g; Barattoli: 250g, 1kg; Fustini: 5kg, 25kg

Molykote® M-77

- **Descrizione** – Pasta con lubrificanti solidi e olio siliconico.
- **Applicazioni** – Adatta per punti di lubrificazione con carichi e velocità medio/bassi soggetti a temperature estreme e dilavaggio d'acqua; A temperature superiori ai 230 °C, il mezzo oleoso volatilizza non lasciando quasi alcun residuo, e il restante film di scorrimento a secco garantisce la lubrificazione fino a +450 °C; Adatta per lubrificare parti fatte di materiali che non sono resistenti agli oli minerali; Questo prodotto viene usata con successo su combinazioni metallo/metallo con punti di contatto e di attrito; Usata nei sistemi frenanti a disco e a tamburo.
- **Caratteristiche** – Buona resistenza all'acqua; Buone proprietà di evaporazione; Compatibile con molti tipi di elastomeri e materie plastiche.
- **Composizione** – Olio siliconico; Sapone di litio; Lubrificanti solidi.
- **Intervallo di temperatura** – da -45 a +230 °C come pasta, fino a +450 °C come lubrificante solido
- **Confezioni** – Barattolo: 1kg

Molykote® U-n

- **Descrizione** – Pasta con lubrificanti solidi in olio sintetico.
- **Applicazioni** – Per assemblare, rodare e lubrificare in modo permanente componenti sottoposte ad elevate temperature; Adatta per la lubrificazione a secco di cuscinetti (basso numero di giri), guide di scorrimento e giunti sottoposti a temperature superiori a +200 °C. A temperature più elevate il mezzo oleoso volatilizza senza lasciare quasi alcun residuo, e il restante film antifrizione asciutto garantisce la lubrificazione fino a +450 °C, ed anche oltre se in assenza d'aria; Poiché la pasta ha un olio base sintetico, essa è anche adatta per la lubrificazione di componenti costituiti da materiali non resistenti agli oli minerali.
- **Caratteristiche** – Lubrificazione a secco fino a +450 °C; Riduzione di attrito e usura; Coefficiente di attrito basso; Capacità di resistenza al carico elevata; Compatibile con alcuni tipi di materie plastiche e gomma naturale (necessità di procedere ad un test di compatibilità prima dell'uso).
- **Composizione** – Olio polialchilenglicole; Sapone di litio; Lubrificanti solidi.
- **Intervallo di temperatura** – da -40 a +450 °C, fino a +630 °C con accesso aria ridotto.
- **Confezioni** – Tubetto: 50g; Barattolo: 1kg; Fustino: 25kg

Molykote® Cu-7439 Plus

- **Descrizione** – Pasta al rame per componenti sottoposti ad elevate temperature, alte pressioni e ambienti corrosivi.
- **Applicazioni** – Adatta per tutte quelle superfici che richiedono una protezione da acqua, vapore e corrosione, ad esempio meccanismi di frenatura, guarnizioni a flangia, viti collettori di scarico.
- **Caratteristiche** – Ampio intervallo di temperature d'impiego; Buona resistenza alla pressione; Molto adesiva e resistente al dilavaggio dell'acqua; Buona protezione contro la corrosione; Bassa evaporazione; Assenza punto di goccia.
- **Composizione** – Olio parzialmente sintetico; Rame in polvere; Inibitore.
- **Intervallo di temperatura** – da -30 a +300 °C come pasta, fino a +650 °C come lubrificante solido.
- **Confezioni** – Aerosol: 400ml; Tubetto: 100g; Barattolo: 500g, 1kg; Fustino: 5kg, 25kg

Molykote® DX

- **Descrizione** – Pasta d'ingrassaggio chiara con lubrificanti solidi per il montaggio e la lubrificazione di lunga durata di componenti in metallo.
- **Applicazioni** – Per superfici di scorrimento e punti di attrito sottoposti a carichi pesanti, che richiedono una lubrificazione "pulita", soprattutto a basse e medie velocità; Usata con ottimi risultati, per esempio, su molti punti di attrito di apparecchiature elettriche ed elettrodomestici, macchine da ufficio e macchinari per imballaggio, strumenti di precisione, macchinari dell'industria alimentare e delle bevande, macchinari dell'industria tessile e di lavorazione delle materie plastiche.
- **Caratteristiche** – Capacità di carico molto elevata; Buona resistenza all'acqua e al dilavaggio d'acqua; Previene la corrosione da attrito e il grippaggio; Buona protezione contro la corrosione; Eccellente protezione contro l'usura; Nitidezza.
- **Composizione** – Olio minerale; Sapone di litio; Lubrificanti solidi; Inibitore di corrosione.
- **Intervallo di temperatura** – da -25 a +125 °C
- **Confezioni** – Tubetto: 50g; Barattolo: 250g, 1kg; Fustino: 5kg; Fusto: 50kg



Molykote® E

- **Descrizione** – Pasta solida lubrificante di colore chiaro.
- **Applicazioni** – Per la lubrificazione di lunga durata e permanente di combinazioni in metallo/plastica e plastica/plastica; Adatta per cuscinetti radenti e punti di contatto sottoposti ad elevati carichi di compressione costituiti da combinazioni a secco metallo/metallo e plastica/plastica, nonché per combinazioni metallo/gomma resistente agli oli. La pasta è ideale per elementi in plastica rinforzata con fibra di vetro; Usata con successo per antenne d'auto a funzionamento automatico, meccanismi di aggiustamento dei sedili auto, interruttori, attacchi per sci e cerniere di mobili, nonché per cuscinetti radenti, boccole e ingranaggi di elettrodomestici.
- **Caratteristiche** – Coefficiente di attrito basso; Capacità di resistenza al carico elevata; Compatibile con la maggior parte delle materie plastiche; Assenza di punto di goccia, con conseguente assenza di fusione e fuoriuscita dai punti di lubrificazione; Lubrificazione efficace di lunga durata, grazie all'elevata resistenza all'ossidazione ed alla ridotta tendenza all'evaporazione; Buona resistenza alle basse temperature.
- **Composizione** – Polialfaolefina; Addensante organico; Additivi EP; Lubrificanti solidi.
- **Intervallo di temperatura** – da -50 a +160 °C
- **Confezioni** – Barattolo: 1kg; Fustino: 20kg

Molykote® P-40

- **Descrizione** – Pasta lubrificante adesiva priva di metalli, utilizzabile per ogni tipo di assemblaggio e di lavoro come lubrificante di esercizio, particolarmente in caso di ambienti corrosivi, ad esempio con spruzzi d'acqua o umidità.
- **Applicazioni** – Assemblaggio di collegamenti filettati, alberi scanalati, montaggio di cuscinetti; Lubrificazione di esercizio; Per varie parti di sistemi frenanti, tiranti dei freni, viti di comando; Assali di veicoli commerciali, camme e cuscinetti lisci; Ingranaggi aperti; Applicazioni marine.
- **Caratteristiche** – Eccellente adesione; Buona protezione contro la corrosione; Buona resistenza all'acqua; Buona resistenza alla corrosione di contatto; Assemblaggio e lubrificazione di esercizio; Senza Metalli; Bassa classe di inquinamento in acqua.
- **Composizione** – Oli semisintetico; Lubrificanti solidi; Inibitore di corrosione.
- **Intervallo di temperatura** – da -40 a +230 °C come pasta, fino a +1200 °C come lubrificante solido.
- **Confezioni** – Barattolo: 1kg; Fustini: 5kg, 25kg

Molykote® P-1500

- **Descrizione** – Pasta grassa Bianca che combina i benefici di un ampio intervallo di temperature con eccellenti proprietà di resistenza alla corrosione di contatto.
- **Applicazioni** – Assemblaggio e lubrificazione di esercizio di componenti metallici; Superfici di scorrimento e punti di contatto soggetti a carichi elevati che richiedono lubrificazione "pulita" specialmente a basse e medie velocità; Usata su punti in attrito di componenti elettrodomestici ed elettrici, di confezionamento e macchine da ufficio, di strumenti di precisione, nell'industria tessile e per la plastica e per la lubrificazione di componenti nell'industria automobilistica.
- **Caratteristiche** – Ampio intervallo di temperature di esercizio; Elevata capacità di carico; Buona resistenza all'acqua e al dilavaggio d'acqua; Eccellente protezione contro la corrosione di contatto e l'usura; Previene l'avanzamento a scatti e le rigature.
- **Composizione** – Olio semisintetico; Sapone di litio; Lubrificanti solidi.
- **Intervallo di temperatura** – da -50 a +160 °C
- **Confezioni** – Barattolo: 1kg; Fustini: 5kg, 25kg

Molykote® P-1900

- **Descrizione** – Pasta grassa bianca con lubrificanti solidi.
- **Applicazioni** – Lubrificazione di componenti meccanici nell'industria alimentare e delle bevande; Superfici di scorrimento e punti di attrito esposti a carichi elevati specialmente a basse e medie velocità.
- **Caratteristiche** – Basso coefficiente d'attrito; Buona resistenza all'acqua; Elevata capacità di carico; Soddisfa ai requisiti FDA capitolo 21 CFR 178.3570 ed è registrata presso NSF in classe H1 per "contatto accidentale con gli alimenti".
- **Composizione** – Olio minerale; Addensante complesso di alluminio; Lubrificanti solidi.
- **Intervallo di temperatura** – da -30 a +300 °C
- **Confezioni** – Cartuccia: 400g; Barattolo: 1kg; Fustino: 25kg; Fusto: 180kg

Molykote® TP-42

- **Descrizione** – Pasta d'ingrassaggio chiara adesiva con lubrificanti solidi per parti in metallo sottoposte ad usura.
- **Applicazioni** – Superfici di scorrimento sottoposte a carichi elevati e all'influenza dell'acqua delle emulsioni per la lavorazione dei metalli; Raccomandata ed usata con successo dalle aziende leader nel settore della fabbricazione di elementi di serraggio, soprattutto per mandrini di macchinari per la lavorazione dei metalli.
- **Caratteristiche** – Capacità di resistenza al carico elevata; Particolarmente adesiva; Particolarmente resistente al dilavaggio e alle emulsioni per la lavorazione dei metalli; Previene lo stick-slip; Buona protezione contro la corrosione; Eccellente protezione contro l'usura.
- **Composizione** – Olio minerale; Olio sintetico; Sapone di litio; Lubrificanti solidi; Promotore di adesione.
- **Intervallo di temperatura** – da -25 a +250 °C
- **Confezioni** – Tubetto: 100g; Barattolo: 500g, 1kg; Fustino: 25kg; Fusto: 180kg

Molykote® X

- **Descrizione** – Pasta d'ingrassaggio con lubrificanti solidi, per la lubrificazione di parti sottoposte ad attrito metallico, e che devono operare ad elevate pressioni di superficie.
- **Applicazioni** – Adatta per guide e cuscinetti lisci sottoposti a carichi elevati, alberi scanalati, viti e perni di articolazione, soprattutto a velocità da basse a medie; Usata con successo su guide e pattini di scorrimento per sistemi di movimentazione dei ponti.
- **Caratteristiche** – Capacità di resistenza al carico elevata; Buona resistenza all'acqua e al dilavaggio d'acqua; Protezione contro il grippaggio e contro un'usura prematura; Eccellente protezione contro la corrosione.
- **Composizione** – Olio minerale; Sapone di litio; Lubrificanti solidi; additivi EP; Inibitore di corrosione.
- **Intervallo di temperatura** – da -30 a +135 °C
- **Confezioni** – Barattolo: 1kg; Fustino: 50kg

Altre Paste

Molykote® HTP

- **Descrizione** – Pasta con lubrificanti solidi per lo stampaggio a caldo di metalli.
- **Applicazioni** – Adatta per la lubrificazione di utensili di stampaggio a caldo, in particolare su presse di scorrimento a caldo e fucinatura a stampo, nonché come agente distaccante e additivo di scorrimento ad elevate temperature; Usata con successo per la piegatura a caldo dell'acciaio in lastre St 37 o St 70, la laminazione delle estremità di molle a balestra di veicoli, la piegatura dei bordi di lamiera metalliche, la laminazione a caldo di lame, la fucinatura a stampo di volani fatti in St 37, nonché per la lubrificazione delle pareti di separazione in presse per pannelli truciolari.
- **Caratteristiche** – Elevata resistenza alla temperatura (fino a 1150 °C), come lubrificante solido; Riduce l'attrito e l'usura; Riduce la rigatura; Prolunga la durata di impiego degli utensili.
- **Composizione** – Olio minerale; Addensante; Lubrificanti solidi.
- **Intervallo di temperatura** – da -20 a +1150 °C
- **Confezioni** – Fustini: 5kg, 25kg

Grassi

Non importa quale sia la vostra industria – Alimentare, Chimica, Meccanica – abbiamo i prodotti e i servizi adatti per supportare la vostra produzione.

Un grasso lubrificante è un prodotto semi-solido di una dispersione di un agente addensante in un lubrificante fluido. Il grasso lubrificante funziona rilasciando il fluido lubrificante dall'addensante e provvede a fornire un lubrificante dove l'uso di un olio non è pratico e possibile.

I grassi Molykote® ad alte prestazioni sono disegnati e studiati per l'impiego in condizioni estreme come pressioni elevate, ambienti chimici aggressivi, temperature molto elevate o basse e a tutte le possibili velocità. I grassi Molykote® sono basati su oli minerali o fluidi sintetici, compresi gli oli di silicone. Un buon numero di grassi Molykote® contengono speciali additivi e/o lubrificanti solidi come il Bisolfuro di Molibdeno per garantire una lubrificazione molto efficace.



Grassi a base di oli minerali

Molykote® 1102

- **Descrizione** – Per valvole e rubinetti del gas con combinazioni in metallo, vetro e plastica.
- **Applicazioni** – Usata con successo per rubinetti del gas nelle linee principali e secondarie di elettrodomestici, scaldabagni istantanei o apparecchiature simili; Lubrificazione di piccoli rubinetti in metallo, vetro o plastica.
- **Caratteristiche** – Altamente resistente all'acqua; Assenza di punto di goccia, con conseguente assenza di fusione e fuoriuscita dai punti di lubrificazione.
- **Composizione** – Olio minerale; Addensante inorganico; Lubrificanti solidi.
- **Intervallo di temperatura** – da 0 a +160 °C, per brevi periodi fino a +220 °C
- **Confezioni** – Tubetto: 50g; Barattolo: 1kg; Fustino: 25kg

Molykote® 1122

- **Descrizione** – Grasso sintetico con lubrificanti solidi.
- **Applicazioni** – Usata per la lubrificazione iniziale di catene con perni cavi dotati di ingrassatori: ad es. le catene a morsetti degli stenditoi dell'industria tessile e i nastri trasportatori dei reparti di sterilizzazione degli alimenti; Usata anche per trasmissioni ad ingranaggi, ingranaggi aperti e cuscinetti radenti funzionanti a basse velocità ed elevate temperature, come i cuscinetti dei sistemi di essiccazione e delle macchine di calandratura utilizzati in vari processi industriali.
- **Caratteristiche** – Lubrificazione di emergenza; Elevata resistenza alla pressione; Elevata protezione contro l'usura; Estremamente adesivo; Resistenza all'acqua.
- **Composizione** – Olio sintetico; Lubrificanti solidi; Addensante inorganico; Promotore di adesione.
- **Intervallo di temperatura** – da +10 a +160 °C
- **Confezioni** – Aerosol: 400ml; Fustino: 25kg; Fusto: 49,8kg

Molykote® 165 LT

- **Descrizione** – Grasso per ruote dentate usata per la lubrificazione di riduttori ad ingranaggi ed ingranaggi aperti sottoposti a forti sollecitazioni, fatti di metallo e con velocità periferica fino a 2,5 m/s.
- **Applicazioni** – Ingranaggi aperti che sono sottoposti a forti sollecitazioni ed altri effetti degli agenti atmosferici; Usata con successo negli impianti di frantumazione, negli ingranaggi di trasmissione e nei mandrini filettati delle presse pesanti a manovella.
- **Caratteristiche** – Resistenza al carico estremamente elevata; Protezione contro l'usura e riduzione, durante il funzionamento, della vaiolatura nei fianchi dei denti degli ingranaggi, grazie ai lubrificanti solidi incorporati nel grasso; Estremamente adesivo grazie al promotore di adesione incorporato; Buona protezione contro la corrosione; Non contiene piombo o nichel.
- **Composizione** – Olio minerale; Sapone di litio; Lubrificanti solidi; Inibitore di corrosione; Promotore di adesione; Additivi EP.
- **Intervallo di temperatura** – da -25 a +120 °C
- **Confezioni** – Barattolo: 1kg; Fustino: 5kg

Molykote® BR2 Plus

- **Descrizione** – Grasso ad alte prestazioni con lubrificanti solidi per combinazioni metallo/metallo sottoposte a movimenti da lenti a rapidi e carichi da medi a elevati.
- **Applicazioni** – Usata sui cuscinetti a rulli, cuscinetti lisci, guide di scorrimento, guide a rulli, raccordi sferici, alberi scanalati e mandrini filettati.
- **Caratteristiche** – Capacità di resistenza al carico elevata; Adatta ad una lubrificazione di lunga durata; Buona resistenza all'ossidazione; Proprietà di funzionamento di emergenza, ad esempio nei casi di attrito misto, che conferiscono una protezione contro l'usura grazie ai lubrificanti solidi e agli additivi EP; Buona resistenza al grippaggio; Buona resistenza al dilavaggio dell'acqua; Buona protezione contro l'ossidazione per sfregamento.
- **Composizione** – Olio minerale; Sapone di litio; Lubrificanti solidi; Additivi EP; Inibitore di corrosione.
- **Intervallo di temperatura** – da -30 a +130 °C, per brevi periodi fino +150 °C
- **Confezioni** – Tubetto: 100g; Cartuccia: 400g; Barattolo: 1kg; Fustini: 5kg, 25kg, 50kg; Fusto: 180kg

Molykote® FB 180

- **Descrizione** – Grasso ad alte prestazioni per combinazioni metallo/metallo sottoposte a movimenti da lenti a medio rapidi e a carichi da leggeri a elevati, soprattutto ad elevate temperature.
- **Applicazioni** – Adatta per punti di lubrificazione sottoposti a carichi da medi a elevati e a velocità da elevate a molto elevate, in particolare quando tali punti sono anche esposti ad alte temperature; Usata con successo su cuscinetti lisci e a rulli di sistemi convogliatori in forni di essiccazione, impianti di vulcanizzazione, impianti di riscaldamento, ventole e motori elettrici.
- **Caratteristiche** – Non contiene piombo o nichel; Adatta per la lubrificazione di lunga durata, grazie alla bassa evaporazione dell'olio e alla tendenza ridotta all'ossidazione; Proprietà di funzionamento e di emergenza e riduzione dell'usura, grazie ai lubrificanti solidi incorporati; Assenza di punto di goccia, con conseguente assenza di liquefazione o fuga dal punto di lubrificazione; Buona resistenza al dilavaggio dell'acqua.
- **Composizione** – Olio minerale; Addensante inorganico; Inibitore di corrosione; Lubrificanti solidi.
- **Intervallo di temperatura** – da -30 a +160 °C, per brevi periodi fino a +180 °C
- **Confezioni** – Barattolo: 1kg; Fustino: 25kg

Molykote® G-0050FG

- **Descrizione** – Grasso bianco per cuscinetti multi uso studiato appositamente per l'industria alimentare e delle bevande. E' un grasso a base minerale con sapone complesso di alluminio e fortificato con additivi EP. Questa combinazione di ingredienti rappresenta la migliore scelta per ottenere l'approvazione NSF H1 per il contatto accidentale con gli alimenti senza utilizzare alcun lubrificante solido nero.
- **Applicazioni** – Lubrificazione di componenti meccanici nell'industria degli alimenti, delle bevande e industria farmaceutica. Studiato per impianti di lubrificazione centralizzata.
- **Caratteristiche** – Eccellenti proprietà lubrificanti; Buona resistenza al dilavaggio d'acqua; Elevata capacità di carico; Compatibile con la maggior parte degli elastomeri e delle plastiche; Soddisfa i requisiti della norma FDA capitolo 21 CFR 178.3570 ed è registrato presso NSF sotto la categoria H1 per in "contatto accidentale con gli alimenti".
- **Composizione** – Olio minerale; Addensante complesso di alluminio; Additivi EP/AW.
- **Intervallo di temperatura** – da -20 a +150 °C
- **Confezioni** – Cartuccia: 380g; Fustino: 25kg

Molykote® G-0051FG

- **Descrizione** – Grasso bianco per cuscinetti multi uso studiato appositamente per l'industria alimentare e delle bevande. E' un grasso a base minerale con sapone complesso di alluminio e fortificato con additivi EP. Questa combinazione di ingredienti rappresenta la migliore scelta per ottenere l'approvazione NSF H1 per il contatto accidentale con gli alimenti senza utilizzare alcun lubrificante solido nero.
- **Applicazioni** – Lubrificazione di componenti meccanici nell'industria degli alimenti, delle bevande e industria farmaceutica.
- **Caratteristiche** – Eccellenti proprietà lubrificanti; Buona resistenza al dilavaggio d'acqua; Elevata capacità di carico; Compatibile con la maggior parte degli elastomeri e delle plastiche; Soddisfa i requisiti della norma FDA capitolo 21 CFR 178.3570 ed è registrato presso NSF sotto la categoria H1 per in "contatto accidentale con gli alimenti".
- **Composizione** – Olio minerale; Addensante complesso di alluminio; Additivi EP/AW.
- **Intervallo di temperatura** – da -20 a +150 °C
- **Confezioni** – Cartuccia: 380g; Fustino: 25kg

Molykote® G-0052FG

- **Descrizione** – Grasso bianco per cuscinetti multi uso studiato appositamente per l'industria alimentare e delle bevande. E' un grasso a base minerale con sapone complesso di alluminio e fortificato con additivi EP. Questa combinazione di ingredienti rappresenta la migliore scelta per ottenere l'approvazione NSF H1 per il contatto accidentale con gli alimenti senza utilizzare alcun lubrificante solido nero.
- **Applicazioni** – Lubrificazione di componenti meccanici nell'industria degli alimenti, delle bevande e industria farmaceutica.
- **Caratteristiche** – Eccellenti proprietà lubrificanti; Buona resistenza al dilavaggio d'acqua; Elevata capacità di carico; Compatibile con la maggior parte degli elastomeri e delle plastiche; Soddisfa i requisiti della norma FDA capitolo 21 CFR 178.3570 ed è registrato presso NSF sotto la categoria H1 per in "contatto accidentale con gli alimenti".
- **Composizione** – Olio minerale; Addensante complesso di alluminio; Additivi EP/AW.
- **Intervallo di temperatura** – da -20 a +150 °C
- **Confezioni** – Cartuccia: 380g; Fustino: 5kg, 25kg

Molykote® G-0100

- **Descrizione** – Grasso per cuscinetti multi uso a base poliurea.
- **Applicazioni** – Motori elettrici; Cuscinetti di ventilatori; Cuscinetti pompe acqua; Essiccatori in industrie chimiche e della carta.
- **Caratteristiche** – Ampio intervallo di temperatura; Basso rumore; Eccellenti proprietà anti corrosione; Applicazioni a velocità variabile.
- **Composizione** – Olio minerale; Addensante poliurea; Inibitore di corrosione.
- **Intervallo di temperatura** – da -40 a +170 °C
- **Confezioni** – Cartuccia: 400g; Barattolo: 1kg; Fustino: 25kg; Fusto: 180kg

Molykote® G-0101

- **Descrizione** – Grasso per cuscinetti di lunga durata. Grasso a base di olio minerale addensato al litio. Ampio spettro di temperature.
- **Applicazioni** – Applicazioni ferroviarie; Cuscinetti di elevatori; Cuscinetti motori elettrici.
- **Caratteristiche** – Lubrificazione di lunga durata; Eccellente resistenza al calore; Utilizzabile per applicazioni ad elevata velocità.
- **Composizione** – Olio minerale; Addensante complesso di litio; Inibitori di corrosione.
- **Intervallo di temperatura** – da -20 a +150 °C
- **Confezioni** – Cartuccia: 400g; Barattolo: 1kg; Fustino: 25kg; Fusto: 180kg

Molykote® G-0102

- **Descrizione** – Grasso a base di olio minerale con addensante al complesso di calcio. Può essere utilizzato in un ampio spettro di temperature ed offre un'eccellente resistenza al di lavaggio d'acqua. Questo prodotto permette una buona protezione dall'usura e dalla corrosione.
- **Applicazioni** – Impianti di processo d'acqua; Dighe e paratie; Industrie chimiche (raffreddamento e condensa); Acciaierie e miniere.
- **Caratteristiche** – Eccellente resistenza all'acqua; Elevata capacità di carico; Buona protezione preventiva alla corrosione; Eccellente stabilità termica.
- **Composizione** – Olio minerale; Addensante al complesso di calcio; Inibitore di corrosione; Additivi EP.
- **Intervallo di temperatura** – da -25 a +140 °C
- **Confezioni** – Cartuccia: 400g; Barattolo: 1kg; Fustino: 25kg; Fusto: 180kg

Molykote® G-67

- **Descrizione** – Grasso morbido, adesivo con lubrificanti solidi per pressioni estreme.
- **Applicazioni** – Sistemi di trasmissioni ad ingranaggi cilindrici, catene di carico, spessori di compensazione, molle, accoppiamenti albero/mozzo, raccordi chiusi, ingranaggi, guide lineari.
- **Caratteristiche** – Ottima protezione contro la corrosione di contatto; Buona capacità di resistenza al carico.; Elevato grado di protezione contro l'usura; Particolarmente adesivo.
- **Composizione** – Olio minerale; Sapone di litio; Promotore di adesione; Lubrificanti solidi.
- **Intervallo di temperatura** – da -25 a +120 °C
- **Confezioni** – Cartuccia: 400g; Barattolo: 1kg; Fustino: 50kg; Fusto: 180kg

Molykote® Longterm 00

- **Descrizione** – Grasso fluido per la lubrificazione di trasmissioni, sottoposte a forti sollecitazioni, con ingranaggi metallici.
- **Applicazioni** – Usata con successo in ingranaggi chiusi che sono sottoposti a forti sollecitazioni, corrosione da attrito e umidità.
- **Caratteristiche** – Resistenza al carico estremamente elevata; Resistente all'usura dovuta ad attrito misto; Protezione contro l'usura grazie ai lubrificanti solidi ed agli additivi ad estrema pressione; Estremamente adesivo grazie all'agente adesivizzante incorporato; Buona protezione contro la corrosione; Non contiene piombo o nichel.
- **Composizione** – Olio minerale; Sapone di litio; Lubrificanti solidi; Inibitore di corrosione; Promotore di adesione; Additivi EP.
- **Intervallo di temperatura** – da -40 a +110 °C
- **Confezioni** – Fustino: 5kg, 50kg

Molykote® Longterm 2/78G

- **Descrizione** – Grasso per elevate prestazioni per accoppiamenti metallo/metallo in caso di movimenti lenti o moderati e carichi moderati o elevati.
- **Applicazioni** – Indicato per accoppiamenti in attrito con elevate carichi e velocità moderate, soggetti a corrosione da contatto, formazione di scanalature (effetto Brinell) o umidità; Usata con successo su giunti automobilistici e camion.
- **Caratteristiche** – Elevata capacità di carico; Indicato per lubrificazione di lunga durata, senza la tendenza di ossidazione; Resistenza alla corrosione da contatto; Buona protezione contro la corrosione; Non contiene piombo o nichel.
- **Composizione** – Olio minerale; Addensante sapone di litio/zinco; Lubrificanti solidi; Inibitore di corrosione; Inibitore di ossidazione.
- **Intervallo di temperatura** – da -35 a +130 °C
- **Confezioni** – Barattolo: 1kg; Fustino: 50kg; Fusto: 180kg

Molykote® Longterm 2 plus

- **Descrizione** – Grasso lubrificante per combinazioni metallo/metallo con movimenti da lenti a medio rapidi e carichi estremamente elevati.
- **Applicazioni** – Usata con successo per cuscinetti, profili scanalati e frizioni per veicoli a motore sottoposti a forti sollecitazioni, trattori, gru, macchine movimentazione terra, nastri trasportatori e carrelli elevatori a forche; Anche nei casi in cui sono presenti rischi di ossidazione per sfregamento, formazione di scanalature o umidità.
- **Caratteristiche** – Capacità di resistenza al carico elevata; Adatta ad una lubrificazione di lunga durata; Nel caso di attrito misto conferisce un effetto di protezione contro l'usura grazie ai lubrificanti solidi e agli additivi EP; Buona forza di adesione; Buona protezione contro la corrosione.
- **Composizione** – Olio minerale; Sapone di litio; Lubrificanti Solidi; Additivi EP; Inibitore di corrosione; Promotore di adesione.
- **Intervallo di temperatura** – da -25 a +110 °C, per brevi periodi +130 °C
- **Confezioni** – Cartuccia: 400g; Barattolo: 1kg; Fustino: 5kg, 25kg, 50kg; Fusto: 180kg

Molykote® Longterm W2

- **Descrizione** – Grasso lubrificante per combinazioni metallo/metallo con movimenti da lenti a medio rapidi e carichi medi.
- **Applicazioni** – Usata con successo nei cuscinetti utilizzati nei macchinari dell'industria alimentare o farmaceutica, nelle macchine tessili o per la fabbricazione della carta, negli elettrodomestici e negli strumenti meccanici di precisione.
- **Caratteristiche** – Buona capacità di resistenza al carico; Adatta ad una lubrificazione di lunga durata, grazie alla ridotta tendenza all'evaporazione; Protezione contro l'usura grazie ai lubrificanti solidi; Buona forza di adesione grazie all'agente adesivizzante incorporato; Buona protezione contro la corrosione; Previene la formazione di corrosione di contatto.
- **Composizione** – Olio minerale; Sapone di litio; Lubrificanti solidi; Promotore di adesione.
- **Intervallo di temperatura** – da -30 a +110 °C, per brevi periodi +130 °C
- **Confezioni** – Cartuccia: 400g; Barattolo: 1kg; Fustino: 5kg, 25kg, 50kg; Fusto: 180kg

Molykote® Multilub

- **Descrizione** – Grasso ad alte prestazioni per parti in metallo/metallo con velocità alte e carichi medio/pesanti.
- **Applicazioni** – Lubrificazione dei punti di contatto con carichi da leggeri a medi e velocità da basse a elevate, anche in presenza di umidità e spray; Usata sui cuscinetti a rulli, cuscinetti lisci, guide di scorrimento, guide a rulli, raccordi sferici, alberi scanalati e mandrini filettati; Utilizzato per lubrificazione del telaio gru, carrelli elevatori a forche e apparecchiature di sollevamento.
- **Caratteristiche** – Buona capacità di resistenza al carico; Adatta ad una lubrificazione di lunga durata grazie alla ridotta evaporazione dell'olio; Buona resistenza al dilavaggio dell'acqua; Buona protezione contro la corrosione; Buona resistenza all'ossidazione; Riduzione dei problemi di usura e rigatura.
- **Composizione** – Olio minerale; Sapone di litio; Additivi EP; Inibitore di corrosione.
- **Intervallo di temperatura** – da -25 a +120 °C
- **Confezioni** – Tubetto: 100g; Cartuccia: 400g; Fustino: 1kg, 5kg, 20kg, 50kg; Fusto: 180kg

Molykote® X5-6020

- **Descrizione** – Grasso a base di oli minerali per carichi pesanti contenente lubrificanti solidi.
- **Applicazioni** – Cuscinetti radenti utilizzati su registratori audio e video, lettori CD e videocamere, ingranaggi di elettrodomestici, copiatori e altre macchine da ufficio.
- **Caratteristiche** – Buona resistenza alla pressione; Buona resistenza all'acqua; Coefficiente di attrito molto basso; Compatibile con la maggior parte delle materie plastiche e degli elastomeri; Ideale per elementi in plastica rinforzata con fibra di vetro.
- **Composizione** – Olio bianco; Sapone di litio; Lubrificanti solidi.
- **Intervallo di temperatura** – da -30 a +150 °C
- **Confezioni** – Barattolo: 1kg; Fustino: 5kg, 25kg

Molykote® G-1001

- **Descrizione** – Grasso ad elevate prestazioni che combina le proprietà di resistenza alle elevate temperatura dell'addensante al complesso di litio con le proprietà di resistenza alla bassa temperatura dell'olio parzialmente sintetico.
- **Applicazioni** – Tutti i tipi di cuscinetti volenti particolarmente quelli soggetti ad elevate temperatura.
- **Caratteristiche** – Buone proprietà a basso rumore; Lubrificazione di lunga durata; Eccellente rapporto prestazioni-costi.
- **Composizione** – Miscela di olio minerale e polialfaolefina; Addensante complesso di litio; Inibitore di corrosione.
- **Intervallo di temperatura** – da -30 a +130 °C
- **Confezioni** – Cartuccia: 400g; Barattolo: 1kg; Fustino: 25kg; Fusto: 180kg

Molykote® G-68

- **Descrizione** – Grasso parzialmente sintetico per ingranaggi chiusi in acciaio e plastica.
- **Applicazioni** – Usata in ingranaggi di spazzolini da denti elettrici e macchine taglia carta.
- **Caratteristiche** – Buona resistenza all'acqua; Coefficiente di attrito basso; Buona compatibilità con la maggior parte delle materie plastiche.
- **Composizione** – Olio minerale; Polialfaolefina; Sapone di litio; Additivi EP; Lubrificanti Solidi.
- **Intervallo di temperatura** – da -30 a +140 °C
- **Confezioni** – Fustino: 5kg, 25kg; Fusto: 180kg

Molykote® PG-75

- **Descrizione** – Grasso lubrificante per combinazioni plastica/plastica e plastica/metallo con movimenti da lenti a medio rapidi e carichi leggeri.
- **Applicazioni** – Usata su testine a snodo di autoveicoli.
- **Caratteristiche** – Adatta ad una lubrificazione di lunga durata; Buone caratteristiche a basse temperatura; Coefficiente di attrito molto basso; Compatibile con la maggior parte delle materie plastiche e degli elastomeri.
- **Composizione** – Olio minerale; Polialfaolefina; Sapone di litio; Lubrificanti solidi.
- **Intervallo di temperatura** – da -40 a +130 °C
- **Confezioni** – Barattolo: 1kg; Fustino: 5kg, 25kg, 50kg

Grassi sintetici, PAO

Molykote® EM-50L

- **Descrizione** – Grasso a base di olio di idrocarburi sintetici e sapone di litio. Ottima compatibilità con materiali plastici quali i poliacetali e i poliammidi. Formulato per migliorare l'adesione alle superfici e per ridurre il rumore.
- **Applicazioni** – Progettato per parti in plastica/plastica e plastica/metallo dei componenti elettromeccanici quali gli ingranaggi di piccole dimensioni e i componenti mobili di stampanti, dispositivi di archiviazione a nastro e lettori CD.
- **Caratteristiche** – Ampio intervallo di temperature d'impiego; Compatibile con la maggior parte delle materie plastiche; Buona proprietà lubrificante; Formulato per migliorare l'adesione alle superfici; Smorzamento.
- **Composizione** – Polialfaolefina; Sapone di litio.
- **Intervallo di temperatura** – da -40 a +150 °C
- **Confezioni** – Barattolo: 1kg; Fustino: 16kg

Molykote® EM-60L

- **Descrizione** – Grasso sintetico per basse temperature contenente lubrificanti solidi.
- **Applicazioni** – Sistemi di messa a fuoco automatici di videocamere e motori elettrici funzionanti a basse temperature.
- **Caratteristiche** – Coppia di rotazione a temperatura molto bassa; Elevata resistenza alla pressione; Coefficiente di attrito basso; Compatibile con la maggior parte delle materie plastiche; Adatta ad una lubrificazione di lunga durata.
- **Composizione** – Polialfaolefina; Sapone di litio; Lubrificanti solidi.
- **Intervallo di temperatura** – da -60 a +130 °C
- **Confezioni** – Barattolo: 1kg; Fustino: 15kg

Molykote® G-2001

- **Descrizione** – Grasso a base di olio sintetico e addensante litio-calcio. Offre eccellenti prestazioni alle basse temperature e permette una buona protezione contro la corrosione e l'usura. L'assenza di lubrificanti solidi permette l'impiego per cuscinetti medio piccoli in presenza di elevate velocità.
- **Applicazioni** – Cuscinetti alta velocità; Mandrini; Posizionatori; Industria chimica e della carta.
- **Caratteristiche** – Ampio intervallo di temperature; Elevate velocità; Basse temperature.
- **Composizione** – Polialfaolefina; Addensante litio-calcio; Inibitore di corrosione.
- **Intervallo di temperatura** – da -50 a +130 °C
- **Confezioni** – Cartuccia: 375g; Barattolo: 1kg; Fustino: 25kg; Fusto: 180kg

Molykote® G-2003

- **Descrizione** – Grasso a base di olio sintetico e addensante litio. Offre eccellenti prestazioni alle basse temperature e permette una buona protezione contro la corrosione e l'usura. L'assenza di lubrificanti solidi permette l'impiego per cuscinetti medio piccoli in presenza di elevate velocità.
- **Applicazioni** – Grasso per elevate prestazioni in accoppiamento plastica/metallo e plastica/plastica in presenza di velocità medie e elevate e carichi medi.
- **Caratteristiche** – Eccellenti proprietà alle basse temperature; Buona resistenza all'acqua; Utilizzabile per lubrificazione di lunga durata in virtù della bassa evaporazione dell'olio e alla bassa tendenza all'ossidazione; Compatibile con la maggior parte delle materie plastiche ed elastomeri.
- **Composizione** – Polialfaolefina; Sapone di litio; Inibitore di ossidazione; Lubrificanti solidi.
- **Intervallo di temperatura** – da -50 a +140 °C
- **Confezioni** – Fustino: 25kg

Molykote® G-4500

- **Descrizione** – Lubrificante speciale che offre il vantaggio di poter essere utilizzato in un'ampia gamma di temperature di esercizio e di essere compatibile con molti tipi di materiali.
- **Applicazioni** – Lubrificazione di lunga durata per montaggio e manutenzione; Utilizzabile per macchinari dell'industria alimentare quali miscelatori, motori, nastri convogliatori, attrezzature a bassa temperatura, macchine confezionatrici e per tutte quelle applicazioni in cui è preferibile usare un grasso. Questo grasso viene utilizzato in particolare per l'industria dell'arredamento, per la produzione di strumentazione, per l'industria fotografica e per la produzione di attrezzature ottiche.
- **Caratteristiche** – Caratteristiche polifunzionali; Utilizzabile in un'ampia gamma di temperature di esercizio; Compatibile con una vasta gamma di materiali; Conforme con le norme FDA, 21 CFR 178.3570 e utilizzabile come lubrificante per il contatto accidentale con alimenti.
- **Composizione** – Polialfaolefina; Addensante complesso di Alluminio; Lubrificanti Solidi.
- **Intervallo di temperatura** – da -40 a +150 °C
- **Confezioni** – Aerosol: 400ml; Cartuccia: 400g; Fustino: 5kg, 25kg

Molykote® G-4501

- **Descrizione** – Lubrificante speciale che offre il vantaggio di poter essere utilizzato in un'ampia gamma di temperature di esercizio e di essere compatibile con molti tipi di materiali.
- **Applicazioni** – Lubrificazione di lunga durata per montaggio e manutenzione; Utilizzabile per macchinari dell'industria alimentare quali miscelatori, motori, nastri convogliatori, attrezzature a bassa temperatura, macchine confezionatrici e per tutte quelle applicazioni in cui è preferibile usare un grasso. Questo grasso viene utilizzato in particolare per l'industria dell'arredamento, per la produzione di strumentazione, per l'industria fotografica e per la produzione di attrezzature ottiche.
- **Caratteristiche** – Caratteristiche polifunzionali; Utilizzabile in un'ampia gamma di temperature di esercizio; Compatibile con una vasta gamma di materiali; Conforme con le norme FDA, 21 CFR 178.3570 e utilizzabile come lubrificante per il contatto accidentale con alimenti.
- **Composizione** – Polialfaolefina; Addensante complesso di Alluminio; Lubrificanti Solidi.
- **Intervallo di temperatura** – da -40 a +150 °C
- **Confezioni** – Cartuccia: 400g; Fustino: 25kg

Molykote® G-4700

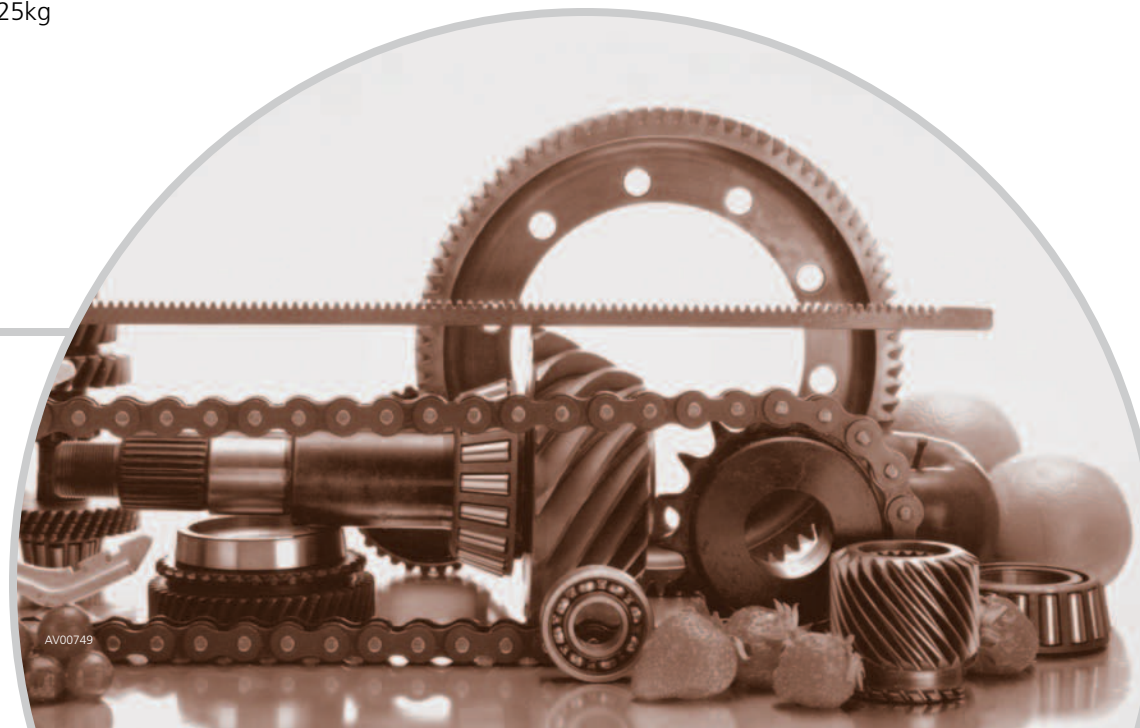
- **Descrizione** – Lubrificante speciale che offre il vantaggio di poter essere utilizzato in un'ampia gamma di temperature di esercizio e di essere compatibile con molti tipi di materiali.
- **Applicazioni** – Lubrificazione di lunga durata per montaggio e manutenzione; Utilizzabile in molte applicazioni non a contatto con alimenti, ad esempio con macchine per la lavorazione dei metalli, motori, ventole, soffiatori, nastri trasportatori, cuscinetti di ruote e attrezzature speciali che richiedono una lubrificazione continuativa.
- **Caratteristiche** – Caratteristiche polifunzionali; Utilizzabile in un'ampia gamma di temperature di esercizio; Compatibile con una vasta gamma di materiali; Conforme alla norma Cincinnati Machine P-64, Ford ESA-MIC75-B, GM998525H.
- **Composizione** – Polialfaolefina; Addensante complesso di litio; Lubrificanti solidi.
- **Intervallo di temperatura** – da -40 a +177 °C
- **Confezioni** – Cartuccia: 400g; Barattolo: 1kg; Fustino: 25kg

Molykote® MH-62

- **Descrizione** – Grasso a base di olio sintetico e sapone di litio formulato con speciali lubrificanti solidi. Possiede una buona compatibilità con materiali plastici e presenta un ampio intervallo di temperature associato ad una buona capacità di carico.
- **Applicazioni** – Studiato appositamente per lubrificazione di accoppiamenti plastica/plastica, metallo/metallo, e metallo/plastica in applicazione elettromeccaniche come sistemi di riscaldamento e ventilazione nell'auto e cavi come ad esempio cavi comando, motori elettrici, antenne, equipaggiamento radio e cuscinetti soggetti a carichi bassi o moderati.
- **Caratteristiche** – Lubrificazione di accoppiamenti plastica/plastica, metallo/metallo, e metallo/plastica.
- **Composizione** – Polialfaolefina; Sapone di litio; Lubrificanti solidi.
- **Intervallo di temperatura** – da -40 a +120 °C
- **Confezioni** – Fustino: 16kg

Molykote® EM-30L

- **Descrizione** – Grassi ad alte prestazioni per combinazioni plastica/plastica, plastica/metallo e gomma/metallo, sottoposte a movimenti medio rapidi e carichi elevati.
- **Applicazioni** – Adatta per punti di lubrificazione con carichi da medi a elevati e velocità da basse a medie.
- **Caratteristiche** – Non contiene piombo o nichel; Capacità di resistenza al carico elevata; Adatta per una lubrificazione di lunga durata grazie alla ridotta tendenza all'ossidazione; Coefficiente di attrito basso; Compatibile con la maggior parte delle materie plastiche e degli elastomeri.
- **Composizione** – Polialfaolefina; Sapone di litio; Lubrificanti solidi.
- **Intervallo di temperatura** – da -45 a +150 °C
- **Confezioni** – Barattolo: 1kg; Fustino: 16kg; Fusto: 180kg



Molykote® PG-65 Plastislip

- **Descrizione** – Grasso a base di olio sintetico formulato con lubrificanti solidi speciali. Ha eccellente compatibilità con molte materie plastiche quali ad esempio PET, HDPE, PTFE, nylon, e PBT, e gomme come ad esempio NBR, PIB, poliuretano e neoprene. Presenta un basso coefficiente d'attrito e una buona lubrificabilità ad elevate velocità di funzionamento.
- **Applicazioni** – Studiato appositamente per accoppiamenti plastica/plastica, plastica/metallo, plastica/gomma, e metallo/gomma e per la lubrificazione di componenti elettromeccanici quali ad esempio boccole, cuscinetti radenti, ingranaggi sistemi lineari, interruttori, leverismi, e cerniere; E' particolarmente indicato per la lubrificazione di cavi Bowden, motori elettrici e ingranaggi, tetti apribili in autovetture e sistemi di riscaldamento e ventilazione nelle autovetture.
- **Caratteristiche** – Compatibile con la maggior parte delle materie plastiche; Basso coefficiente d'attrito; Studiato per applicazioni con velocità elevate.
- **Composizione** – Polialfaolefina; sapone di litio.
- **Intervallo di temperatura** – da -55 a +130 °C
- **Confezioni** – Barattolo: 1kg; Fustino: 5kg, 25kg

Molykote® YM-102

- **Descrizione** – Grasso sintetico a base di sapone di litio.
- **Applicazioni** – Grasso ad alto rendimento per accoppiamenti plastica/plastica e plastica/metallo a velocità da basse a moderate e carichi elevati (ad esempio, ingranaggi di plastica sottoposti a forti sollecitazioni per autoveicoli e unità audio-video).
- **Caratteristiche** – Vasta gamma di temperature d'impiego; Buona compatibilità con la plastica; Capacità di resistenza al carico elevata; Coefficiente di attrito basso; Privo di bisolfuro di molibdeno.
- **Composizione** – Polialfaolefina; Sapone di litio; Lubrificanti solidi.
- **Intervallo di temperatura** – da -50 a +150 °C
- **Confezioni** – Fustino: 16kg

Molykote® YM-103

- **Descrizione** – Grasso ad alte prestazioni per combinazioni metallo/metallo, metallo/plastica e plastica/plastica, sottoposte a movimenti da lenti a rapidi e a carichi da medi a elevati.
- **Applicazioni** – Adatta per punti di attrito con carichi da medi a elevati e velocità da basse ad elevate, soprattutto per contatti che devono essere perfettamente funzionanti a basse temperature; Usata con successo sugli ingranaggi di regolazione degli specchietti retrovisori auto; nei sistemi sterzanti degli autoveicoli e nei videoregistratori.
- **Caratteristiche** – Non contiene piombo o nichel; Adatta per una lubrificazione di lunga durata grazie alla ridotta tendenza all'ossidazione; Capacità di resistenza al carico elevata; Buona resistenza al dilavaggio dell'acqua; Bassa coppia d'avviamento; Compatibile con la maggior parte delle materie plastiche e degli elastomeri.
- **Composizione** – Polialfaolefina; Sapone di litio; Lubrificanti solidi.
- **Intervallo di temperatura** – da -45 a +120 °C, per brevi periodi fino a +150 °C
- **Confezioni** – Barattolo: 1kg; Fustino: 16kg; Fusto: 180kg

Molykote® 7514

- **Descrizione** – Grasso a base di olio sintetico studiato per motori elettrici.
- **Applicazioni** – Utilizzato con successo in cuscinetti a rullini di riduttori e ingranaggi planetari.
- **Caratteristiche** – Ampio spettro di temperature di utilizzo; Adatta per la lubrificazione di lunga durata; Buon comportamento alle basse temperature; Buona protezione contro la corrosione.
- **Composizione** – Olio di base Polialfaolefina/Estere; addensante complesso di litio; Additivi EP; Inibitore di corrosione.
- **Intervallo di temperatura** – da -40 a +180 °C
- **Confezioni** – Fustino: 25kg, 50kg; Fusto: 180kg

Molykote® BG-20

- **Descrizione** – Grasso per elevate prestazioni in combinazioni metallo/metallo con movimenti da lenti a molto veloci e carichi da moderati a pesanti.
- **Applicazioni** – Adatta per punti di lubrificazione sottoposti a carichi da medi a elevati e a velocità da elevate a molto elevate, in particolare quando tali punti sono anche esposti ad alte temperature; Usata con successo nei cuscinetti di disinnesto della frizione, nei cuscinetti di ventilatori, nei cuscinetti a rulli di calandre e nei cuscinetti dei motori elettrici.
- **Caratteristiche** – Non contiene piombo o nichel; Capacità di resistenza al carico elevata; Adatta per una lubrificazione di lunga durata grazie alla ridotta tendenza all'ossidazione; Ampia gamma di temperature di impiego; Ideale per un numero di giri molto elevato (fattore DN 750.000).
- **Composizione** – Olio di base estere; Addensante complesso di litio; Additivi EW/AW; Inibitore di ossidazione.
- **Temperature Intervallo** – da -45 a +180 °C, per brevi periodi fino a +200 °C
- **Confezioni** – Barattolo: 1kg; Fustino: 5kg, 50kg; Fusto: 180kg

Molykote® BG-555

- **Descrizione** – Grasso per lunga durata e basso rumore.
- **Applicazioni** – Indicato per uso in cuscinetti per lunghi periodi ad elevate temperature.
- **Caratteristiche** – Ampio spettro di temperature di utilizzo; Eccellenti proprietà alle basse temperature; Proprietà anti-ruggine; Proprietà di riduzione del rumore.
- **Composizione** – Olio di base estere; sapone di litio.
- **Intervallo di temperatura** – da -40 a +150 °C
- **Confezioni** – Barattolo: 1kg; Fustino: 5kg, 25kg

Molykote® 1292

- **Descrizione** – Grasso fluorosiliconico per pressioni estreme e temperature elevate.
- **Applicazioni** – Grasso lubrificante per combinazioni metallo/metallo con movimenti da lenti a medio rapidi e con carichi medi, in una ampia gamma di temperature.
- **Caratteristiche** – Ideale per una lubrificazione di lunga durata grazie alla tendenza estremamente bassa alla ossidazione; Punto di goccia elevato (250 °C) con conseguente riduzione del rischio di liquefazione e fuga dal punto di lubrificazione; Ampia gamma di temperature di impiego; Elevata resistenza all'acqua e al dilavaggio dell'acqua; Resistente ad olio minerale, combustibili e molti prodotti chimici.
- **Composizione** – Olio fluorosiliconico; Addensante organico.
- **Intervallo di temperatura** – da -40 a +200 °C, per brevi periodi fino a +230 °C
- **Confezioni** – Tubetto: 100g; Barattolo: 1kg; Fustino: 5kg, 25kg

Molykote® 3451

- **Descrizione** – Grasso fluorosiliconico alto rendimento, resistente alle sostanze chimiche, e alle temperature elevate.
- **Applicazioni** – Grasso lubrificante per combinazioni metallo/metallo con movimenti da lenti a medio rapidi e carichi da medi a elevati in una vasta gamma di temperature. Ideale per ambienti aggressivi come nel caso di prodotti chimici, acidi e alcalini.
- **Caratteristiche** – Elevata resistenza all'ossidazione; Punto di goccia elevato; Ampio intervallo di temperature d'uso; Elevata resistenza all'acqua e al dilavaggio dell'acqua; Resistente alla maggior parte di solventi e prodotti chimici.
- **Composizione** – Olio fluorosiliconico; Addensante PTFE.
- **Intervallo di temperatura** – da -40 a +230 °C
- **Confezioni** – Tubetto: 100g, Barattolo: 1kg; Fustino: 25kg, 50kg

Molykote® 3452

- **Descrizione** – Grasso lubrificante e di tenuta per combinazioni metallo/metallo, metallo/plastica e metallo/elastomero, sottoposte a movimenti lenti e carichi elevati in una vasta gamma di temperature, in particolare con condizioni ambientali sfavorevoli.
- **Applicazioni** – Adatta per i punti di contatto e le condizioni operative dei suddetti elementi; Usata con successo su valvole, pompe e guarnizioni meccaniche, giunti sferici, cuscinetti, leve di carico di navi e attrezzature sotto vuoto.
- **Caratteristiche** – Bassa evaporazione; Elevata resistenza all'ossidazione; Ampio intervallo di temperature d'uso; Elevata resistenza all'acqua e al dilavaggio dell'acqua; Resistente alla maggior parte di solventi e prodotti chimici; Compatibile con la maggior parte delle materie plastiche e degli elastomeri.
- **Composizione** – Olio fluorosiliconico; Addensante PTFE.
- **Intervallo di temperatura** – da -30 a +230 °C
- **Confezioni** – Tubetto: 100g, Barattolo: 1kg; Fustino: 5kg

Molykote® G-6000

- **Descrizione** – Grasso per cuscinetti per elevate prestazioni ad elevate temperature. Basato su olio di base sintetico addensato con diurea. Può essere usata ad elevate temperature, presentando anche un buon comportamento alle basse temperature. Grazie allo speciale addensante presenta una buona stabilità agli stress meccanici. Prodotto particolarmente indicato per applicazioni in presenza di radiazioni.
- **Applicazioni** – Cuscinetti operanti ad elevate temperature; Componenti elettrici di autoveicoli; Equipaggiamenti esposti alle radiazioni; Cuscinetti sottoposti ad elevate stress meccanici.
- **Caratteristiche** – Eccellenti proprietà ad elevate temperature; Buon comportamento alle basse temperature; Buone proprietà di prevenzione contro la corrosione; Eccellente stabilità meccanica.
- **Composizione** – Polifenilietere; Addensante poliurea; Inibitore di corrosione.
- **Temperature Intervallo** – da -40 a +200 °C
- **Confezioni** – Cartuccia: 400g; Barattolo: 1kg; Fustino: 25kg; Fusto: 180kg

Molykote® HP-300

- **Descrizione** – Grasso fluorurato che fornisce ottime prestazioni anche in condizioni estreme.
- **Applicazioni** – Può essere utilizzato in un'ampia gamma di temperature di esercizio e/o per molte operazioni di alto vuoto quali le applicazioni con semiconduttori.
- **Caratteristiche** – Bassa pressione di vapore (olio di base); Ottima resistenza ai prodotti chimici e ai solventi; Ottima stabilità alle alte temperature; Buona compatibilità con gli elastomeri e le materie plastiche; Utilizzabile anche a basse temperature.
- **Composizione** – Perfluoropolietere; Addensante PTFE.
- **Intervallo di temperatura** – da -35 a +250 °C, per brevi periodi da -65 a +280 °C
- **Confezioni** – Barattolo: 500g, 2kg

Molykote® HP-870

- **Descrizione** – Grasso lubrificante per combinazioni metallo/metallo e metallo/plastica con movimenti da lenti a medio rapidi e carichi estremamente pesanti.
- **Applicazioni** – Usata con successo nei cuscinetti radenti e volventi degli impianti frigoriferi, nei cuscinetti di pompe e ventole, nonché per le attrezzature di carico dell'industria chimica e petrolchimica.
- **Caratteristiche** – Adatta ad una lubrificazione di lunga durata; Resistenza al carico elevata; Utilizzabile in impianti di lubrificazione centralizzata; Altamente resistente all'acqua; Resistente a molti prodotti chimici; Compatibile con la maggior parte delle materie plastiche e degli elastomeri.
- **Composizione** – Perfluoropolietere; Addensante PTFE; Inibitore di corrosione resistente alle temperature elevate.
- **Temperature Intervallo** – da -20 a +250 °C, per brevi periodi fino a +280 °C
- **Confezioni** – Tubetto: 100g; Barattolo: 1kg; Fustino: 10kg, 25kg; Fusto: 200kg

Grassi sintetici, Silicone

Molykote® 33 Light

- **Descrizione** – Grasso lubrificante per combinazioni metallo/metallo e metallo/plastica, sottoposte a movimenti da lenti a medio rapidi e carico leggero, soprattutto in una vasta gamma di temperature d'impiego.
- **Applicazioni** – Usata con successo per rulli di attrezzature frigorifere mobili e di impianti frigoriferi, per cavi di controllo, orologi elettrici, motori, motorini di tergitristallo, motorini d'avviamento di autoveicoli, apparecchi fotografici ed ottici, strumenti topografici.
- **Caratteristiche** – Elevata resistenza all'ossidazione; Ampio intervallo di temperature d'uso; Buone prestazioni a bassa temperatura; Compatibile con la maggior parte delle materie plastiche; Resistente all'acqua.
- **Composizione** – Olio siliconico; Sapone di litio.
- **Intervallo di temperatura** – da -73 a +180 °C
- **Confezioni** – Tubetto: 100g; Barattolo: 1kg; Fustino: 25kg; Fusto: 180kg

Molykote® 33 Medium

- **Descrizione** – Grasso lubrificante per combinazioni metallo/metallo e metallo/plastica, sottoposte a movimenti da lenti a medio rapidi e carico leggero, soprattutto in una vasta gamma di temperature d'impiego.
- **Applicazioni** – Usata con successo per rulli di attrezzature frigorifere mobili e di impianti frigoriferi, per cavi di controllo, orologi elettrici, motori, motorini di tergitristallo, motorini d'avviamento di autoveicoli, apparecchi fotografici ed ottici, strumenti topografici.
- **Caratteristiche** – Elevata resistenza all'ossidazione; Ampio intervallo di temperature d'uso; Buone prestazioni a bassa temperatura; Compatibile con la maggior parte delle materie plastiche; Resistente all'acqua.
- **Composizione** – Olio siliconico; Sapone di litio.
- **Intervallo di temperatura** – da -73 a +180 °C
- **Confezioni** – Tubetto: 100g; Barattolo: 1kg; Fustino: 25kg, 50kg; Fusto: 180kg

Molykote® 41

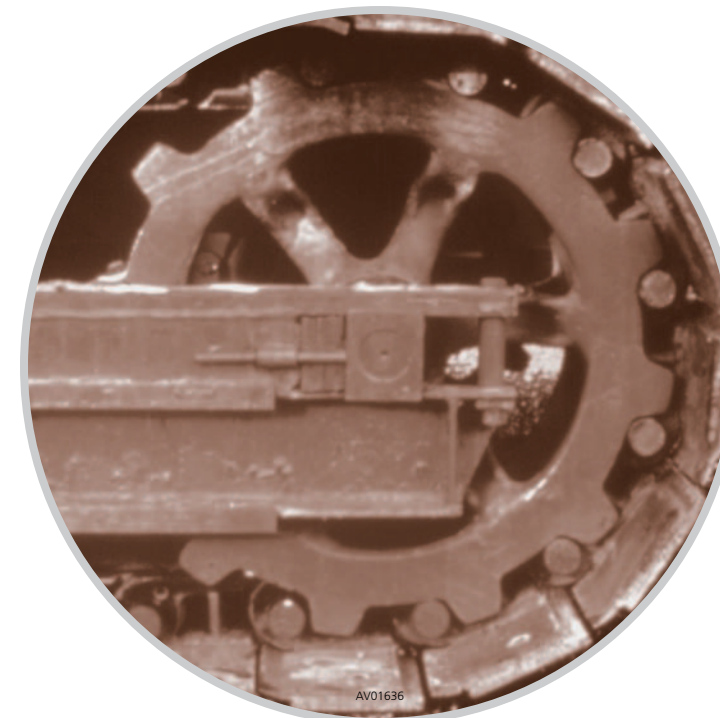
- **Descrizione** – Grasso siliconico per applicazioni a temperature molto elevate e basse velocità.
- **Applicazioni** – Adatta per cuscinetti volventi in nastri trasportatori di forni, pompe per sali fusi e carrelli per forni di cottura, regolatori di turbine a vapore.
- **Caratteristiche** – Infusibile; Stabilità alle alte temperature; Elevata resistenza all'ossidazione; Buona resistenza all'acqua e al dilavaggio dell'acqua.
- **Composizione** – Olio siliconico; Nero fumo; Inibitore di corrosione.
- **Intervallo di temperatura** – da -20 a +290 °C
- **Confezioni** – Tubetto: 100g; Barattolo: 1kg; Fustino: 5kg, 25kg

Molykote® 44 Light

- **Descrizione** – Grasso per cuscinetti ad elevata temperatura.
- **Applicazioni** – Adatta per cuscinetti volventi in ventole di forni, essiccatori, convogliatori, cuscinetti di disinnesto della frizione, componenti in plastica.
- **Caratteristiche** – Bassa evaporazione; Elevata resistenza all'ossidazione; Buona resistenza al dilavaggio dell'acqua; Compatibile con la maggior parte delle materie plastiche; Ampio intervallo di temperature d'impiego.
- **Composizione** – Olio siliconico; Sapone di litio.
- **Intervallo di temperatura** – da -40 a +200 °C
- **Confezioni** – Fustino: 5kg, 45kg

Molykote® 44 Medium

- **Descrizione** – Grasso per cuscinetti ad elevata temperatura..
- **Applicazioni** – Adatta per cuscinetti volventi in ventole di forni, essiccatori, convogliatori, cuscinetti di disinnesto della frizione, componenti in plastica.
- **Caratteristiche** – Bassa evaporazione; Elevata resistenza all'ossidazione; Buona resistenza al dilavaggio dell'acqua; Compatibile con la maggior parte delle materie plastiche; Ampio intervallo di temperature d'impiego.
- **Composizione** – Olio siliconico; Sapone di litio.
- **Intervallo di temperatura** – da -40 a +200 °C
- **Confezioni** – Tubetto: 100g; Barattolo: 1kg; Fustino: 5kg, 25kg; Fusto: 180kg



Molykote® 55 O-Ring

- **Descrizione** – Lubrificante a base di silicone per O-ring.
- **Applicazioni** – Lubrificazione dinamica fra parti di metallo e gomma nei sistemi pneumatici di applicazioni industriali per aeromobili, autoveicoli o a carattere generale.
- **Caratteristiche** – Elevata resistenza all'ossidazione; Ampio intervallo di temperature d'uso; Buona protezione contro la corrosione; Compatibile con la maggior parte delle materie plastiche e degli elastomeri.
- **Composizione** – Olio siliconico; Estere; Sapone di litio.
- **Intervallo di temperatura** – da -65 a +175 °C
- **Confezioni** – Tubetto: 100g; Barattolo: 1kg; Fustino: 25kg

Molykote® 7348

- **Descrizione** – Grasso siliconico ad elevata temperatura per cuscinetti volventi.
- **Applicazioni** – Usata con successo su cuscinetti di essiccatori e su nastri trasportatori di impianti per rivestimenti di legno. Adatta anche per sterilizzatori.
- **Caratteristiche** – Bassa evaporazione; Elevata resistenza all'ossidazione; Buona lubrificazione di lunga durata; Punto di goccia elevato; Resistente all'acqua.
- **Composizione** – Olio siliconico; sapone complesso di litio; Antiossidante; Lubrificanti solidi.
- **Intervallo di temperatura** – da -20 a +230 °C, per brevi periodi fino a +250 °C
- **Confezioni** – Cartuccia: 400g; Barattolo: 1kg; Fustino: 25kg

Molykote® 822M

- **Descrizione** – Grasso ad alte prestazioni per combinazioni metallo/metallo, metallo/plastica e metallo/elastomero.
- **Applicazioni** – A Punti di attrito con basse sollecitazioni e velocità da basse a moderate, che devono funzionare in una vasta gamma di temperature in atmosfera bagnata o umida. Usata con successo in servofreni di autoveicoli ed anelli di tenuta per impianti pneumatici ed idraulici.
- **Caratteristiche** – Bassa evaporazione; Ampio spettro di temperatura; Buona protezione dalla corrosione; Compatibile con la maggior parte delle materie plastiche ed elastomeri.
- **Composizione** – Olio siliconico; Sapone di litio.
- **Intervallo di temperatura** – da -40 a +200 °C
- **Confezioni** – Fustino: 20kg; Fusto: 180kg

Molykote® G-5032

- **Descrizione** – Grasso siliconico per industria alimentare.
- **Applicazioni** – Grasso siliconico multi uso per applicazioni in industria alimentare o delle bevande per le quali é richiesta la certificazione H1 per il contatto accidentale con gli alimenti. Indicato per la lubrificazione di componenti soggetti a bassi o medi carichi e velocità.
- **Caratteristiche** – Ampio spettro di temperature; Compatibile con la maggior parte delle materie plastiche ed elastomeri; Eccellente resistenza all'acqua; Bassa volatilità; Soddisfa ai requisiti della normativa FDA capitolo 21 CFR 178.3570 ed è registrato presso NSF sotto la categoria H1 per il contatto "accidentale" con gli alimenti.
- **Composizione** – Olio siliconico; PTFE.
- **Intervallo di temperatura** – da -40 a +200 °C
- **Confezioni** – Fustino: 5kg

Molykote® G-72

- **Descrizione** – Grasso lubrificante per combinazioni metallo/metallo e metallo/plastica in particolare in applicazioni cavi comando.
- **Applicazioni** – Indicato per la lubrificazione dei cavi comando, come cavi freno, cambio, freno a mano ed altri.
- **Caratteristiche** – Lubrificazione plastica; Compatibilità con le materie plastiche; Ampio spettro di temperature; Proprietà a basse temperature; Bassa evaporazione dell'olio.
- **Composizione** – Olio siliconico; Sapone complesso di litio; Additivi plastici.
- **Intervallo di temperatura** – da -40 a +200 °C
- **Confezioni** – Fustino: 25kg; Fusto: 180kg

Molykote® G-807

- **Descrizione** – Compound siliconico a basso coefficiente d'attrito contenente speciali lubrificanti solidi. Presenta eccellente compatibilità con le materie plastiche e le gomme. Presenta un basso coefficiente d'attrito.
- **Applicazioni** – Studiato principalmente per accoppiamenti meccanici plastica/metallo e metallo/gomma.
- **Caratteristiche** – Ampio spettro di temperature; Compatibile con la maggior parte delle materie plastiche e gomme; Buona resistenza alla corrosione; Basso coefficiente d'attrito.
- **Composizione** – Olio siliconico; PTFE.
- **Intervallo di temperatura** – da -40 a +150 °C
- **Confezioni** – Fustino: 18,1kg, 25kg; Fusto: 199,5kg

Dow Corning® High Vacuum Grease

- **Descrizione** – Lubrificante e sigillante per valvole.
- **Applicazioni** – Lubrificazione di valvole di intercettazione e controllo pressione; rubinetti, termostati e docce. Sigillante per sistemi sotto vuoto o pressione. Sigillante per attrezzature all'aperto (anche su navi) soggette a di lavaggio o esposte ad ambienti molto aggressivi, quali contatori, connessioni elettriche. Rivestimento barriera contro gli aggressivi chimici. Lubrificante per guarnizioni, tenute e O-rings in gomma e plastica.
- **Caratteristiche** – Ottima resistenza alla maggior parte degli agenti chimici. Vasto intervallo termico operativo. Bassa tensione di vapore. Bassa volatilità. Eccellente resistenza all'acqua.
- **Composizione** – Olio siliconico; Addensante inorganico; Additivi.
- **Intervallo di temperatura** – da -40 a +200 °C
- **Confezioni** – Tubetto: 50g; Fustino: 5kg.

Molykote® PG-21

- **Descrizione** – Grasso ad alte prestazioni per combinazioni plastica/plastica e plastica/metallo, sottoposte a movimenti da lenti a medio rapidi e carichi da leggeri a medi.
- **Applicazioni** – Adatta per punti di contatto con carichi e velocità da bassi a medi, che devono poter funzionare anche in una vasta gamma di temperature; Usata su cavi di controllo, pompe acqua, boccole di cuscinetti, ingranaggi, guide di scorrimento ed altri componenti in plastica di elettrodomestici, giocattoli ed apparecchi elettrici.
- **Caratteristiche** – Elevata resistenza all'ossidazione; Ampio intervallo di temperature d'uso; Buona resistenza all'acqua; Eccellente protezione contro la corrosione; Compatibile con la maggior parte delle materie plastiche e degli elastomeri.
- **Composizione** – Olio siliconico; Sapone complesso di litio.
- **Intervallo di temperatura** – da -50 a +190 °C
- **Confezioni** – Barattolo: 1kg, Fustino: 5kg, 25kg; Fusto: 180kg

Molykote® PG-54

- **Descrizione** – Grasso ad alte prestazioni per combinazioni plastica/plastica e plastica/metallo, sottoposte a movimenti da lenti a medio rapidi e carichi da leggeri a medi.
- **Applicazioni** – Adatta per punti di lubrificazione con carichi e velocità medio/bassi; Usata per boccole silenziose di bloccaggio, cassette audio e video, fasce elastiche di pompe idrauliche, viti guida di compasso per freni, cavi di controllo nonché per superfici di scorrimento di lavatrici e lavastoviglie.
- **Caratteristiche** – Elevata resistenza all'ossidazione; Ampio intervallo di temperature d'uso; Buone prestazioni a bassa temperatura; Coefficiente di attrito basso; Buona protezione contro la corrosione; Eccellente compatibilità con la maggior parte delle materie plastiche e degli elastomeri.
- **Composizione** – Olio siliconico; Sapone complesso di litio; Lubrificanti solidi; Additivi EP.
- **Intervallo di temperatura** – da -50 a +180 °C
- **Confezioni** – Tubetto: 100g; Barattolo: 1kg; Fustino: 5kg, 25kg; Fusto: 180kg

Composti

I composti siliconici sono lubrificanti simili ai grassi contenenti fluidi siliconici, addensati con silice amorfa inerte. Essi sono resistenti all'ossidazione e alla degradazione termica e mantengono le loro proprietà in un vasto intervallo di temperature. Sono studiati come distaccanti e possono essere usati come lubrificanti di montaggio per O-rings, isolanti della corrente elettrica, sigillanti che non induriscono e per lubrificare particolari in gomma e plastica. I composti siliconici possono essere usati in applicazioni in cui hanno la doppia funzione di sigillare e lubrificare.



Molykote® 111 Compound

- **Descrizione** – Lubrificante e sigillante per valvole.
- **Applicazioni** – Lubrificazione di valvole di intercettazione e controllo pressione; rubinetti, termostati e docce; Sigillante per sistemi sotto vuoto o pressione; Sigillante per attrezzature all'aperto (anche su navi) soggette a dilavaggio o esposte ad ambienti molto aggressivi, quali contatori, connessioni elettriche; Rivestimento barriera contro gli aggressivi chimici; Lubrificante per guarnizioni, tenute e O-rings in gomma e plastica.
- **Caratteristiche** – Ottima resistenza alla maggior parte degli agenti chimici; Vasto intervallo termico operativo; Bassa tensione di vapore; Bassa volatilità; Eccellente resistenza all'acqua.
- **Composizione** – Olio siliconico; Addensante inorganico; Additivi.
- **Intervallo di temperatura** – da -40 a +200 °C
- **Confezioni** – Tubetto: 100g; Cartuccia: 400g; Barattolo: 1kg; Fustino: 5kg, 25kg; Fusto: 200kg

Dow Corning® 4

- **Descrizione** – Simile ad un grasso contenente come addensante della silice inerte in combinazione con fluidi polidimetilsiliconici selezionati.
- **Applicazioni** – Sigillante per l'umidità di sistemi di accensione in aerei, auto e imbarcazioni, oltre che per cappucci candele, connettori elettrici di ogni genere; Usata come lubrificante e sigillante per connessioni elettriche, poli di batterie, guarnizioni di porte, interruttori e O-rings in plastica e gomma; Lubrificante di montaggio e esercizio per numerose combinazioni metallo-plastica e metallo-gomma.
- **Caratteristiche** – Alta resistenza dielettrica; Resistente all'umidità; Buona stabilità termica e chimica; Soddisfa la MIL-S-8660C; Mantiene la sua consistenza di grasso da -55 °C a +200 °C; Inodore; Molto idrorepellente.
- **Composizione** – Olio siliconico; Addensante inorganico.
- **Intervallo di temperatura** – da -55 a +200 °C
- **Confezioni** – Tubetto: 100g; Fustino: 5kg, 25kg; Fusto: 199,5kg

Dow Corning® 7

- **Descrizione** – Polimero di polidimetilsilossano.
- **Applicazioni** – Industria della Gomma: lubrificante e protettivo per connessioni caricate che vengono montate molto velocemente e facilmente; Per operazioni difficili di distacco come l'esterno delle batterie auto; Industria della Plastica: distaccante per resine epossidiche, polistirene, PVC, poliesteri e altri materiali plastici; Fonderie: montaggio di conchiglie o anime nuove o appena ricondizionate; Altre industrie: distaccante per TNT, propellente per razzi, vite e altri particolari di estrusori; Distaccante per la formazione di guarnizioni integrate a piastrelle ceramiche.
- **Caratteristiche** – Stabile al calore; Resiste alle temperature di stampaggio fino a +200 °C; Minimizza i residui sugli stampi grazie alla stabilità al calore e la resistenza all'ossidazione; Efficace anche in piccole quantità; Inerte ai metalli e alla maggior parte delle plastiche e materiali organici; Insolubile in acqua, metanolo, etanolo, glicerina e olio minerale.
- **Composizione** – Olio siliconico; Addensante inorganico.
- **Intervallo di temperatura** – da -40 a +200 °C
- **Confezioni** – Tubetto: 100g; Fustino: 5kg, 25kg.

Dow Corning® 340

- **Descrizione** – Composto che garantisce e migliora lo scambio termico e la dissipazione del calore in equipaggiamenti elettrici ed elettronici.
- **Applicazioni** – Il composto è applicato alla base e sui montanti di transistori, diodi e raddrizzatori; Può essere usata per collegare e accoppiare dei dissipatori di calore quando un raffreddamento efficace è necessario; E' anche adatta per motori aeronautici dove le proprietà di dissipazione del calore sono necessarie.
- **Caratteristiche** – Elevata conducibilità termica; Bassa separazione dell'olio; Stabile alle alte temperature.
- **Composizione** – Simile ad un grasso costituito da fluido siliconico addensato con ossidi metallici.
- **Intervallo di temperatura** – Resiste ai cambiamenti di consistenza fino a +177 °C
- **Confezioni** – Tubetto: 100g; Fustino: 10kg, 60kg.



Oli Lubrificanti Industriali ad Alte Prestazioni

Gli oli minerali Molykote® sono prodotti con un ciclo “brevettato” di trattamenti all'idrogeno, che garantisce un alto livello di legami saturi e praticamente assenza di contaminanti.

Gli oli sintetici Molykote® sono prodotti con una sintesi chimica per soddisfare precise e specifiche prestazioni e per minimizzare la presenza di contaminanti. Sono formulati con una nuova generazione di additivi per ottenere le maggiori prestazioni. Miscele sintetiche contengono oli sintetici e idrogenati.

Tutti gli oli in questa sezione sono disponibili in fustini da 18,9 litri e fusti da 208 litri.



Oli per Ingranaggi

Gli oli per ingranaggi Molykote® aiutano ad evitare l'usura e i fermi produzione nei componenti e nei sistemi di trasmissione di potenza. Rispetto agli oli convenzionali essi offrono una superiore resistenza all'ossidazione e prestazioni costanti anche a elevate temperature e con alti carichi. Gli oli per ingranaggi Molykote® estendono al massimo gli intervalli di cambio olio e mantengono le proprie caratteristiche di viscosità in un ampio intervallo di temperatura. Soddisfano AGMA 9005-E02. Inoltre in aggiunta ad AGMA, la serie Molykote® L-21XX soddisfa la DIN 51 517 Part 3, US Steel 224, Flender, Cincinnati Machine, David Brown SL.53.101.

Oli per Compressori e Pompe a Vuoto

I fluidi Molykote® per compressori e pompe a vuoto sono formulati per soddisfare e superare le prestazioni degli oli usati nel primo riempimento dai principali OEM. Questi fluidi speciali sono compatibili con gli oli minerali e i sistemi di lubrificazione per oli minerali.

Oli Idraulici e Multi-uso

Gli oli idraulici Molykote® minimizzano la formazione di schiume ed emulsioni a contatto con l'acqua grazie alla purezza degli oli di base. Generalmente avranno prestazioni di maggior durata nei sistemi idraulici dove vengono impiegati oli convenzionali. Si possono ottenere notevoli risparmi in termini di energia, consumo di olio, costi di smaltimento, manutenzione e minori fermate della produzione. Questi oli non tossici sono derivati da oli base idrogenati o sintetici e possono sostituire con migliori risultati gli oli minerali con basso punto di scorrimento o alto punto di fiamma in ogni applicazione.

Gli oli multi-uso Molykote® garantiscono protezione e lubrificazione per molti componenti in movimento nelle linee di produzione industriali. Sono impiegati in piccoli volumi in tutto lo stabilimento. I tecnici Dow Corning possono aiutarvi a scegliere gli oli più idonei nella gamma per viscosità, additivi, punto di scorrimento, magari riducendo e consolidando il numero di oli usati nello stabilimento.

Oli per Catene

Gli oli per catene Molykote® aiutano a proteggere contro la polvere e l'attacco dell'umidità o dei detergenti. Un additivo adesivizzante proprietario promuove l'adesione al metallo senza rendere l'olio più viscoso. Di conseguenza, la viscosità relativamente bassa degli oli migliora le proprietà di penetrazione nei componenti della catena, allungandone così la durata e le prestazioni di lubrificazione.

Oli per Usi Speciali

Gli oli Molykote® per usi speciali sono stati studiati per applicazioni specifiche nei processi industriali. A seconda dell'applicazione i tecnici Dow Corning potranno aiutarvi a scegliere l'olio più adatta per i vostri speciali requisiti.

Gli oli Molykote® per gas di processo sono stati formulati apposta per l'uso in flussi di gas di processo chimico con meno del 2% di ossigeno e costituiti da gas molto corrosivi come HCl, HBr o Cloruro di Metilene. Questi oli non formeranno morchia o gel in presenza dei gas aggressivi che potrebbero distruggere gli oli convenzionali per compressori o pompe a vuoto. Uno speciale inibitore previene la corrosione acida.

Oli per riduttori e ingranaggi Molykote®

	ISO VG	NSF	Olio di Base	Viscosità a 40 °C [mm²/s]	Viscosità a 100 °C [mm²/s]	Indice di Viscosità (ASTM D2270)	Punto di Scorrimento [°C]	Punto di Infiammabilità [°C]	Punto di Auto-combustione [°C]	Densità a 15 °C [g/ml]	Separazione dall'Acqua (ASTM D1401)	Prova alla Corrosione (ASTM D130)	Prova Anti Ruggine (ASTM D665 A, B)	Prova FZG (ASTM D5182)
L-0115FG Olio per ingranaggi	150	H-1	MO	150	15	100	-18	+260	+277	0,86	40/40/0 (1)	1a	Pass	12+
L-0122 Olio per ingranaggi	220	H-2	MO	223	20	101	-18	+265	+288	0,86	40/40/0 (1)	1a	Pass	12+
L-0122FG Olio per ingranaggi	220	H-1	MO	219	20	101	-21	+254	+266	0,86	40/40/0 (1)	1a	Pass	12+
L-0146FG Olio per ingranaggi	460	H-1	MO	441	33	107	-18	+302	+327	0,88	40/40/0 (1)	1a	Pass	12+
L-1115FG Olio per ingranaggi	150	H-1	PAO	149	17	129	-48	+266	+293	0,85	40/40/0 (1)	1a	Pass	12+
L-1122FG Olio per ingranaggi	220	H-1	PAO	217	24	127	-39	+260	+288	0,85	40/40/0 (1)	1a	Pass	12+
L-1146FG Olio per ingranaggi	460	H-1	PAO	460	39	147	-36	+285	+313	0,85	40/40/0 (1)	1a	Pass	12+
L-2110 Olio per ingranaggi	100	H-2	PAO	107	14	138	-50	+270	+301	0,84	40/40/0 (10)	1a	Pass	12+
L-2115 Olio per ingranaggi	150	H-2	PAO	149	18	138	-43	+279	+304	0,85	40/40/0 (10)	1a	Pass	12+
L-2122 Olio per ingranaggi	220	H-2	PAO	224	24	141	-40	+279	+307	0,85	40/40/0 (10)	1a	Pass	12+
L-2132 Olio per ingranaggi	320	H-2	PAO	320	33	145	-37	+281	+311	0,86	40/40/0 (10)	1a	Pass	12+
L-2146 Olio per ingranaggi	460	H-2	PAO	444	42	147	-35	+285	+313	0,86	40/40/0 (10)	1a	Pass	12+
L-2168 Olio per ingranaggi	680	H-2	PAO	667	61	160	-32	+288	+338	0,86	40/40/0 (10)	1a	Pass	12+

Oli per compressori aria Molykote®

	ISO VG	NSF	Olio di Base	Viscosità a 40 °C [mm²/s]	Viscosità a 100 °C [mm²/s]	Indice di Viscosità (ASTM D2270)	Punto di Scorrimento [°C]	Punto di Infiammabilità [°C]	Punto di Auto-combustione [°C]	Densità a 15 °C [g/ml]	Separazione dall'Acqua (ASTM D1401)	Prova alla Corrosione (ASTM D130)	Prova Anti Ruggine (ASTM D665 A, B)
L-1210 Olio per compressori	100	H-2	PAO	98	14	145	-48	+271	+288	0,84	40/40/0 (1)	1a	Pass
L-1232 Olio per compressori	32	H-2	PAO	30	6	144	-60	+243	+271	0,84	40/40/0 (1)	1a	Pass
L-1232FG Olio per compressori	32	H-1	PAO	30	6	138	-60	+241	+268	0,83	40/40/0 (1)	1a	Pass
L-1246 Olio per compressori	46	H-2	PAO	44	8	138	-57	+268	+279	0,84	40/40/0 (1)	1a	Pass
L-1246FG Olio per compressori	46	H-1	PAO	47	8	138	-42	+246	+274	0,83	40/40/0 (1)	1a	Pass
L-1268 Olio per compressori	68	H-2	PAO	62	9	121	-54	+271	+304	0,84	40/40/0 (1)	1a	Pass
L-4611 Olio per compressori	100	H-2	DE	98	10	62	-28	+268	+291	0,96	40/40/0 (1)	1a	Pass

Oli per pompe vuoto Molykote®

	ISO VG	NSF	Olio di Base	Viscosità a 40 °C [mm²/s]	Viscosità a 100 °C [mm²/s]	Indice di Viscosità (ASTM D2270)	Punto di Scorrimento [°C]	Punto di Infiammabilità [°C]	Punto di Auto-combustione [°C]	Densità a 15 °C [g/ml]	Separazione dall'Acqua (ASTM D1401)	Prova alla Corrosione (ASTM D130)	Prova Anti Ruggine (ASTM D665 A, B)
L-0610 Olio per pompe Vuoto	100	H-2	MO	107	12	100	-18	+260	+274	0,87	40/40/0 (1)	1a	Pass
L-1668FG Olio per pompe Vuoto	68	H-1	PAO/MO	63	9	113	-18	+229	+241	0,86	40/40/0 (1)	1a	Pass

Oli per compressori Ammoniaca Molykote®

	ISO VG	NSF	Olio di Base	Viscosità a 40 °C [mm²/s]	Viscosità a 100 °C [mm²/s]	Indice di Viscosità (ASTM D2270)	Punto di Scorrimento [°C]	Punto di Infiammabilità [°C]	Punto di Auto-combustione [°C]	Densità a 15 °C [g/ml]	Separazione dall'Acqua (ASTM D1401)	Prova, alla Corrosione (ASTM D130)
L-0660 Olio per compressori ammoniaca	68	H-2	MO	69	9	100	-39	+227	+246	0,87	40/40/0 (1)	1b

Oli idraulici e multiuso Molykote®

	ISO VG	NSF	Olio di Base	Viscosità a 40 °C [mm²/s]	Viscosità a 100 °C [mm²/s]	Indice di Viscosità (ASTM D2270)	Punto di Scorrimento [°C]	Punto di Infiammabilità [°C]	Punto di Auto-combustione [°C]	Densità a 15 °C [g/ml]	Separazione dall'Acqua (ASTM D1401)	Prova alla Corrosione (ASTM D130)	Prova Anti Ruggine (ASTM D665 A, B)
L-1346FG Olio idraulico	46	H-1	PAO/MO	45	7	131	-42	+238	+285	0,83	40/40/0 (1)	1a	Pass
L-1368FG Olio idraulico	68	H-1	PAO/MO	61	9	128	-42	+243	+296	0,84	40/40/0 (1)	1a	Pass
L-0510FG Olio multiuso	100	H-1	MO	105	12	103	-15	+257	+282	0,87	40/40/0 (1)	1a	Pass
L-0532FG Olio multiuso	32	H-1	MO	31	5	103	-18	+216	+229	0,86	40/40/0 (1)	1a	Pass

Oli per catene Molykote®

	ISO VG	NSF	Olio di Base	Viscosità a 40 °C [mm²/s]	Viscosità a 100 °C [mm²/s]	Indice di Viscosità (ASTM D2270)	Punto di Scorrimento [°C]	Punto di Infiammabilità [°C]	Punto di Auto-combustione [°C]	Densità a 15 °C [g/ml]	Separazione dall'Acqua (ASTM D1401)	Prova alla Corrosione (ASTM D130)	Prova Anti Ruggine (ASTM D665 A, B)	Temperature Intervallo [°C]
L-1428 Olio per catene		H-2	POE	285	24	110	-15	+243	+300	0,94	40/40/0 (1)	1a	Pass	-10 a +280
L-1468FG Olio per catene	68	H-1	PAO	66	10	131	-54	+271	+296	0,83	40/40/0 (1)	1a	Pass	-50 a +120
L-0460FG Olio per catene	68	H-1	MO	66	8	100	-12	+241	+249	0,86	40/40/0 (1)	1a	Pass	-10 a +100
S-1500 Olio per catene	100	H-2	MO/DE	100	11	> 100		> +240		0,92				-10 a +200
S-1501 Olio per catene		H-2	POE/DE	125-140	10,5-12,5			> +250		0,98				-25 a +250
S-1502 Olio per catene	150	H-2	POE/DE	150	12			> +250		0,97				-30 a +250
S-1503 Olio per catene	220	H-2	POE/DE	220	16			> +250		0,97				-20 a +250
S-1504 Olio per catene		H-2	POE/MO	2650-2950	180-220			> +250		0,86				0 a +250
CO 220 Olio per catene	220	H-2	POE	220						0,94				-10 a +250

Oli speciali Molykote®

	ISO VG	NSF	Olio di Base	Viscosità a 40 °C [mm²/s]	Viscosità a 100 °C [mm²/s]	Indice di Viscosità (ASTM D2270)	Punto di Scorrimento [°C]	Punto di Infiammabilità [°C]	Punto di Auto-combustione [°C]	Densità a 15 °C [g/ml]	Separazione dall'Acqua (ASTM D1401)	Prova, alla Corrosione (ASTM D130)
L-0268 Olio per motori a gas	68	H-2	MO	68	9	102	-33	+216	+243	0,85	40/40/0 (1)	1b
L-1510 Olio per motori a gas	100	H-2	PAO	100	14	138	-30	+271	+300	0,84	40/40/0 (1)	1b
L-1568 Olio per motori a gas	68	H-2	PAO	68	10	140	-30	+269	+297	0,83	40/40/0 (1)	1b

Riferimenti

- DE = Diestere
- MO = Olio minerale
- MO/DE = Olio minerale/Diestere
- PAO = Polialfaolefina
- PAO/MO = Polialfaolefina/Olio minerale
- POE = Poliolestere
- POE/DE = Poliolestere/Diestere



AV03945

Rivestimenti

I rivestimenti Molykote® AFC (Rivestimenti Anti Frizione) sono simili alle vernici. Invece che un pigmento colorato, essi contengono particelle micronizzate di lubrificanti solidi disperse in miscele di resine e solventi selezionati con cura. Importante per le proprietà di lubrificazione e protezione dalla corrosione è la scelta delle materie prime e la concentrazione in volume dei lubrificanti solidi contenuti. In aggiunta a grassi e oli, o dove è possibile, come sostituzione di lubrificanti Idrodinamici i rivestimenti AFC Molykote® formano un film lubrificante che aiuta a ricoprire la rugosità superficiale e a proteggere dall'attrito di una superficie contro l'altra (per es. metallo-metallo, plastica-plastica) anche in condizioni di carico estremo. Sono applicati con sistemi convenzionali di verniciatura come: a spruzzo, a pennello, per immersione e centrifugazione.



Molykote® 106

- **Descrizione** – Lubrificante secco termoindurente.
- **Applicazioni** – Per un rivestimento morbido per accoppiamenti metallo-metallo; Esente da manutenzione, lubrificazione a vita di punti di attrito molto carichi con basse velocità o movimenti oscillanti; Usata nei casi in cui la progettazione impedisce l'utilizzo di oli o grassi o per evitare il rischio di contaminazione; Questo prodotto viene usata con successo per la lubrificazione a secco di serrature, cerniere, giunti, solenoidi e come rivestimento antigrippaggio di componenti di motori e ingranaggi.
- **Caratteristiche** – Basso coefficiente di attrito; Elevata capacità di carico; Buona adesione; Può essere verniciato.
- **Composizione** – Lubrificanti solidi; legante organico; solventi.
- **Intervallo di temperatura** – da -70 a +250 °C
- **Confezioni** – Fustino: 5kg

Molykote® D-321 R

- **Descrizione** – Lubrificante secco che indurisce all'aria.
- **Applicazioni** – Per accoppiamenti metallo-metallo con movimento da lento a medio/veloce e carichi elevati; Adatta per lubrificazione a vita di guide molto caricate con basse velocità movimento oscillante e operazioni intermittenti; Per migliorare il rodaggio e per la lubrificazione di esercizio in presenza di alto vuoto o temperature estreme; Usata con successo per viti testa cilindri, guide di tostapane, sistemi di regolazione specchietti auto, interruttori ad alto voltaggio, rodaggio di ingranaggi molto carichi; Lubrificante di emergenza per parti del rotore negli impianti per l'energia eolica e per l'estrusione a freddo dell'acciaio senza rigature.
- **Caratteristiche** – Asciuga all'aria; Evita lo stick-slip; Elevata resistenza all'invecchiamento.
- **Composizione** – Lubrificanti solidi; legante inorganico; solventi.
- **Intervallo di temperatura** – da -180 a + 450 °C
- **Confezioni** – Aerosol: 400ml; Barattolo: 1kg; Fustino: 5kg

Molykote® 3400A Leadfree

- **Descrizione** – Lubrificante secco termoidurente.
- **Applicazioni** – Contatti metallo-metallo in strisciamento con bassa-media velocità e carichi elevati; Usata con successo in applicazioni auto, come: perni, molle e superfici di contatto in freni, sospensioni e cerniere; Parti in movimento di serrature, interruttori, comando ventilazione e servo meccanismi, particolari nel vano motore esposti a polvere, umidità, benzina, olio e altri contaminanti; Perni di cerniere, manicotti, camme, supporti; Viti e collegamenti filettati.
- **Caratteristiche** – Eccellente lubrificazione; Eccellente protezione dalla corrosione; Buona resistenza ai solventi; Alta resistenza ai carichi; Eccellente adesione ai metalli; Basso coefficiente d'attrito; Alta resistenza a oli e benzine.
- **Composizione** – Lubrificanti solidi; legante organico; solventi.
- **Intervallo di temperatura** – da -200 a +430 °C
- **Confezioni** – Fustino: 5kg, 20kg

Molykote® 3402C

- **Descrizione** – Lubrificante secco che indurisce all'aria.
- **Applicazioni** – Eccellente combinazione di protezione dalla corrosione e lubrificazione; Usata sugli innesti e alberi scanalati di trapani e elettro utensili.
- **Caratteristiche** – Buona protezione dalla corrosione; Eccellente lubrificazione; Asciuga all'aria; Alta capacità di carico e resistenza all'usura.
- **Composizione** – Lubrificanti solidi; inibitore di corrosione; legante organico; solventi.
- **Intervallo di temperatura** – da -200 a +310 °C
- **Confezioni** – Barattolo: 500g; Fustino: 5kg

Molykote® 7400

- **Descrizione** – Lubrificante secco che indurisce all'aria.
- **Applicazioni** – Contatti metallo-metallo in strisciamento con velocità da bassa a moderatamente alta e carichi elevati; Adatta per migliorare il rodaggio di ingranaggi, cuscinetti piani e guide; Per il rodaggio di alberi di trasmissione auto; Per la lubrificazione pulita a vita senza manutenzione dei manicotti di regolazione dei sedili; Per lo stampaggio a freddo dell'acciaio.
- **Caratteristiche** – Esente da solventi infiammabili; A base acqua; Sicuro per l'ambiente; Elevata resistenza al carico; Basso coefficiente d'attrito.
- **Composizione** – Lubrificanti solidi; inibitore; legante organico; acqua; stabilizzatori.
- **Intervallo di temperatura** – da -70 a +200 °C
- **Confezioni** – Fustino: 5kg; Fusto: 180kg

Molykote® 7405

- **Descrizione** – Lubrificante secco termoidurente.
- **Applicazioni** – Per accoppiamenti metallo-metallo e metallo-plastica con velocità da bassa a moderatamente alta e carichi medio bassi; Adatta per serrature auto, particolari di macchine fotografiche, viti testa cilindri e viti autofilettanti.
- **Caratteristiche** – Evita lo stick-slip; Resistente a oli, grassi e solventi; Buona protezione dalla corrosione; Isolante elettrico; Basso coefficiente d'attrito.
- **Composizione** – Lubrificanti solidi; legante organico; solventi.
- **Intervallo di temperatura** – da -70 a +200 °C
- **Confezioni** – Fustino: 5kg

Molykote® 7409

- **Descrizione** – Lubrificante secco termoidurente.
- **Applicazioni** – Per accoppiamenti metallo-metallo con velocità da bassa a moderatamente alta e carichi medio alti; Adatta per movimenti oscillanti o funzionamento intermittente; Per migliorare il rodaggio, per la lubrificazione a vita in alta temperatura, e anche dove oli e grassi non possono essere usati; Usata con successo su pistoni, fasce e bicchierini di distribuzione nei motori, sul solenoide del motorino d'avviamento, su parti di veicolo quali freni, serrature, cerniere e pompe; Protegge dalla corrosione particolari idraulici e pneumatici.
- **Caratteristiche** – Eccezionale lubrificazione, con buone proprietà di protezione dalla corrosione; Resistente agli oli, grassi, solventi e molti altri chimici. Evita la corrosione da contatto.
- **Composizione** – Lubrificanti solidi; legante organico; solventi.
- **Intervallo di temperatura** – da -70 a +380 °C
- **Confezioni** – Barattolo: 500g; Fustino: 5kg, 25kg

Molykote® D 10

- **Descrizione** – Lubrificante secco termoidurente.
- **Applicazioni** – Per accoppiamenti metallo-metallo con velocità da bassa a moderatamente alta e carichi medio alti; Adatta per lubrificazione di lunga durata anche in diretto contatto con oli e grassi; Ideale per la lubrificazione a vita di pistoni in motori diesel e a benzina, compressori e pompe a pistoni, sistemi idraulici e pneumatici ed ogni altra applicazione in cui bisogna ridurre l'usura tra pistone e cilindro durante il rodaggio, le partenze a freddo ed il normale funzionamento.
- **Caratteristiche** – Eccellente resistenza agli oli, grassi e solventi; Resistenza all'usura; Fornito come liquido viscoso pronto per l'applicazione a telaio serigrafico.
- **Composizione** – Lubrificanti solidi; legante organico; solventi.
- **Intervallo di temperatura** – da -70 a +380 °C
- **Confezioni** – Fustino: 5kg, 50kg

Molykote® D-3484

- **Descrizione** – Lubrificante secco termoidurente.
- **Applicazioni** – Per accoppiamenti metallo-metallo con velocità da bassa a moderatamente alta e carichi medio alti; Usata con successo in molle del carburatore e particolari del sistema di iniezione, alberi scanalati e ingranaggi, particolari di cinture di sicurezza e chiusure cofano; Viti, perni e leve in trattori e macchine movimento terra.
- **Caratteristiche** – Eccellenti proprietà di lubrificazione; Indurimento veloce perciò molto adatta alla produzione in serie; Elevata resistenza al carico e all'abrasione perciò lunga durata.
- **Composizione** – Lubrificanti solidi; legante organico; solventi.
- **Temperature Intervallo** – da -70 a +250 °C
- **Confezioni** – Barattolo: 500g; Fustino: 5kg, 50kg

Molykote® D-708

- **Descrizione** – Lubrificante secco termoidurente.
- **Applicazioni** – Per accoppiamenti plastica-metallo e metallo-metallo per carichi medio bassi; Usata per particolari di serrature, portiere, cinture di sicurezza, molle, cerniere, perni e rondelle; Adatta per macchine da ufficio e meccanica fine; Suggesto per lubrificazione asciutta di collegamenti filettati.
- **Caratteristiche** – Eccezionale protezione dalla corrosione; Buona estetica; Coefficiente d'attrito costante e ben definito per collegamenti filettati.
- **Composizione** – Lubrificanti solidi; legante organico; solventi.
- **Intervallo di temperatura** – da -180 a +240 °C
- **Confezioni** – Fustino: 18l

Molykote® D-96

- **Descrizione** – Lubrificante secco che indurisce all'aria.
- **Applicazioni** – Riduce o elimina il rumore di parti in plastica per esempio in applicazioni auto come: pannelli porta, braccioli, cruscotto, cassetto porta guanti ecc ed anche su particolari in pelle.
- **Caratteristiche** – Eccellenti prestazioni "anti-rumore"; Basso attrito; Coefficiente d'attrito costante a differenti temperature; Base acqua; Rivestimento trasparente.
- **Composizione** – Lubrificanti solidi; legante organico; acqua; stabilizzatori.
- **Intervallo di temperatura** – da -40 a +80 °C
- **Confezioni** – Fustino: 5kg, 25kg

Molykote® PTFE-N UV

- **Descrizione** – Lubrificante secco che indurisce all'aria.
- **Applicazioni** – Adatta per guide in gomma, porte scorrevoli, cerniere di mobili, piccolo meccanismi in macchine da ufficio, guarnizioni di tettucci apribili auto; Per praticamente tutti gli accoppiamenti di materiali come metallo/metallo, plastica/metallo, plastica/plastica con movimenti medio lenti e bassi carichi; La traccia UV permette all'utilizzatore di verificare la presenza del prodotto sulla superficie con il semplice uso di una lampada UV.
- **Caratteristiche** – Coefficiente d'attrito molto basso; Incolore perciò non macchia; Visibile facilmente con lampada UV.
- **Composizione** – PTFE; legante; solventi; traccia UV.
- **Temperature Intervallo** – da -180 a +240 °C
- **Confezioni** – Aerosol: 400ml; Fustino: 5kg

Altri rivestimenti

Molykote® L-0500

- **Descrizione** – Rivestimento asciutto per la protezione contro la corrosione.
- **Applicazioni** – Protezione di superfici metalliche "nude" e dei punti di foratura e saldatura; Riparazione di superfici zincate danneggiate; Primer protettivo contro la corrosione per ogni tipo di vernice.
- **Caratteristiche** – Buona protezione dalla corrosione; Buona resistenza all'acqua; Buona forza di adesione.
- **Composizione** – Scaglie di alluminio e zinco; leganti; solventi.
- **Intervallo di temperatura** – da -30 a + 240 °C
- **Confezioni** – Aerosol: 400ml



Molykote® Metalform

- **Descrizione** – Cera trasparente in soluzione per la formatura di particolari in metallo.
- **Applicazioni** – Adatta per lo stampaggio a freddo di acciai, dell'alluminio e sue leghe, rame e ottone; Può essere usata come lubrificante asciutto che non sporca nell'industria della carta e dove serve un lubrificante pulito; Usata con successo per l'imbutitura profonda, lo stampaggio, la piegatura, l'estrusione a freddo e la forgiatura a freddo dell'alluminio e per la calibratura di parti metalliche; Anche per viti autofilettanti, lame, guide, cerniere di mobili e giunti.
- **Caratteristiche** – Estende la vita degli utensili; Efficace anche in quantità molto ridotta (film molto sottile); Particolarmente efficace su acciai legati e alluminio; Il pretrattamento di componenti può essere fatto senza rischi di contaminazione durante il trasporto.
- **Composizione** – Cera sintetica; inibitore di corrosione; solventi.
- **Intervallo di temperatura** – da -60 a +120 °C
- **Confezioni** – Fustino: 4,5kg

Molykote® Metal Protector Plus

- **Descrizione** – Rivestimento protettivo contro la corrosione.
- **Applicazioni** – Protettivo per parti metalliche che devono essere stoccate o trasportate
- **Caratteristiche** – Protezione di lunga durata.; Film trasparente; Basso coefficiente d'attrito.
- **Composizione** – Cera sintetica; inibitore di corrosione; solventi.
- **Confezioni** – Aerosol: 400ml; Fustino: 8kg

Molykote® S-1010

- **Descrizione** – Anti-spruzzo di saldatura spray; Rivestimento trasparente a base acqua che evita l'adesione degli spruzzi di saldatura sugli utensili e particolari.
- **Applicazioni** – Anti-spruzzi spray a base acqua per ogni tipo di saldatura.
- **Caratteristiche** – Base acqua, permette la verniciatura sulle parti saldate; Facile da rimuovere con pulitori a base acqua.
- **Temperature Intervallo** – da 0 a +100 °C
- **Confezioni** – Aerosol: 400ml

Solventi

I solventi Molykote® possono essere usati per sgrassare e rimuovere residui come oli e grassi, oltre che a modificare la viscosità dei Rivestimenti AFC.

Questi prodotti sono anche studiati per pulire le attrezzature utilizzate per l'applicazione dei rivestimenti.



Molykote® 7414

- **Descrizione** – Diluente a base solvente.
- **Applicazioni** – Solvente per diluire e pulire, specifico per Rivestimenti AFC a base solvente, in modo particolare: 7405, 7409 e D 10.
- **Caratteristiche** – Trasparente.
- **Composizione** – Solvente organico.
- **Confezioni** – Fustino: 5kg; Fusto 200kg

Molykote® L-13

- **Descrizione** – Diluente a base solvente.
- **Applicazioni** – Solvente per diluire e pulire, specifico per Rivestimenti AFC a base solvente, in modo particolare: D-321R, D-3484, 3400A LF, 3402C, 106, PTFE-N UV, D-708.
- **Caratteristiche** – Trasparente.
- **Composizione** – Miscela di solventi organici.
- **Confezioni** – Barattolo: 1l; Fustino: 5l

Molykote® Metal Cleaner

- **Descrizione** – Miscela di solventi.
- **Applicazioni** – Pulitore e sgrassante per freni, frizioni, componenti del motore, contatti elettrici e superfici metalliche.
- **Caratteristiche** – Scioglie velocemente lo sporco; Non corrode; Evaporazione veloce e senza residui.
- **Composizione** – Miscela di solventi organici.
- **Confezioni** – Aerosol: 400ml

Molykote® S-1002

- **Descrizione** – Pulitore spray per contatti elettrici; Veloce evaporazione; pulitore che non lascia residui per ridurre la resistenza; Non attacca la plastica, la gomma o verniciature.
- **Applicazioni** – Elimina oli, grassi e polvere in attrezzature elettriche ed elettroniche.
- **Caratteristiche** – Riduce la resistenza elettrica; Evaporazione veloce senza residui; Compatibile con molte plastiche e gomme.
- **Confezioni** – Aerosol: 400ml

Dispersioni

Le dispersioni Molykote® sono lubrificanti solidi finemente dispersi o altri lubrificanti sospesi in fluidi lubrificanti. Sono impiegati quando è necessario applicare i lubrificanti solidi in forma liquida a unità in funzionamento o in punti difficilmente accessibili. Alcune dispersioni servono come additivi anti-usura e per pressioni estreme per oli ingranaggi e motore.



Molykote® A

- **Descrizione** – Dispersione di lubrificanti solidi in olio minerale per contatto metallo/metallo con carichi e velocità da medi a elevati.
- **Applicazioni** – Adatta per le superfici di attrito lubrificate ad olio per le quali è necessario una migliore lubrificazione per ridurre l'usura e allungare la durata; Usata con successo come additivo di oli per cuscinetti piani o volenti molto stressati, guide, alberi scanalati, ingranaggi e all'interno di motori a combustione.
- **Caratteristiche** – Aumenta la capacità di carico; Riduce l'attrito e l'usura; Riduce il rumore durante il funzionamento; Migliora il rodaggio; Ha proprietà di lubrificazione di emergenza; Previene e riduce il pitting negli ingranaggi.
- **Composizione** – Olio minerale; bisolfuro di molibdeno; stabilizzatori.
- **Temperature Intervallo** – Dipende dall'olio a cui è aggiunto Molykote® A.
- **Confezioni** – Aerosol: 150ml, Lattina: 125ml; Barattolo: 1l, 5l, 25l

Molykote® HTF

- **Descrizione** – Dispersione bianca di lubrificanti solidi in olio minerale.
- **Applicazioni** – Separazione e lubrificazione ad alta temperatura; Usata con successo per la laminazione a caldo di utensili e per la forgiatura di rubinetti conici fatti in Ms 58.
- **Caratteristiche** – Elevate proprietà di resistenza ai carichi; Forma uno strato lubrificante di separazione tra l'utensile e la macchina; Vasto intervallo di temperatura; L'olio minerale volatilizza ad alte temperature senza lasciare residui; Estende la vita degli utensili.
- **Composizione** – Olio minerale; lubrificanti solidi; stabilizzatore; addensante.
- **Intervallo di temperatura** – da -20 a +1150 °C
- **Confezioni** – Fustino: 5kg

Molykote® M-30

- **Descrizione** – Dispersione nera di lubrificanti solidi in olio sintetico.
- **Applicazioni** – Usata con successo in catene e rulli di convogliatori ad alta temperatura.
- **Caratteristiche** – Aumenta le capacità di carico; Riduce l'attrito e l'usura; Migliora il rodaggio; Proprietà di lubrificazione di emergenza; Non forma residui carboniosi.
- **Composizione** – Olio sintetico; bisolfuro di molibdeno; disperdente.
- **Intervallo di temperatura** – Come lubrificante fluido fino a +200 °C; asciutto fino a +450 °C
- **Confezioni** – Barattolo: 1kg; Fustino: 5kg, 20kg; Fusto: 180kg

Molykote® M-55 Plus

- **Descrizione** – Dispersione nera di lubrificanti solidi in olio minerale.
- **Applicazioni** – Usata con successo come additivo per oli minerali.
- **Caratteristiche** – Aumenta la resistenza al carico; Riduce l'attrito e l'usura; Riduce la rumorosità; Migliora il rodaggio; Proprietà di funzionamento di emergenza; Previene e riduce la vaiolatura negli ingranaggi.
- **Composizione** – Olio minerale; Bisolfuro di molibdeno; Disperdente.
- **Temperature Intervallo** – Varia a seconda dell'olio a cui viene aggiunto Molykote® M55 Plus.
- **Confezioni** – Barattolo: 1l; Fustino: 5l, 20l

Molykote® MKL-N

- **Descrizione** – Grasso con olio minerale e lubrificanti solidi dispersi in solvente.
- **Applicazioni** – Usata per la lubrificazione di catene.
- **Caratteristiche** – Penetrazione; Adesione; Protezione contro l'usura; Protezione contro la corrosione; Stabilità all'invecchiamento.
- **Composizione** – Olio minerale; Inibitori; Promotore di adesione; Lubrificanti solidi; Solventi.
- **Intervallo di temperatura** – da -25 a +160 °C
- **Confezioni** – Aerosol: 400ml; Barattolo: 1kg; Fustino: 5kg

Molykote® Multigliss

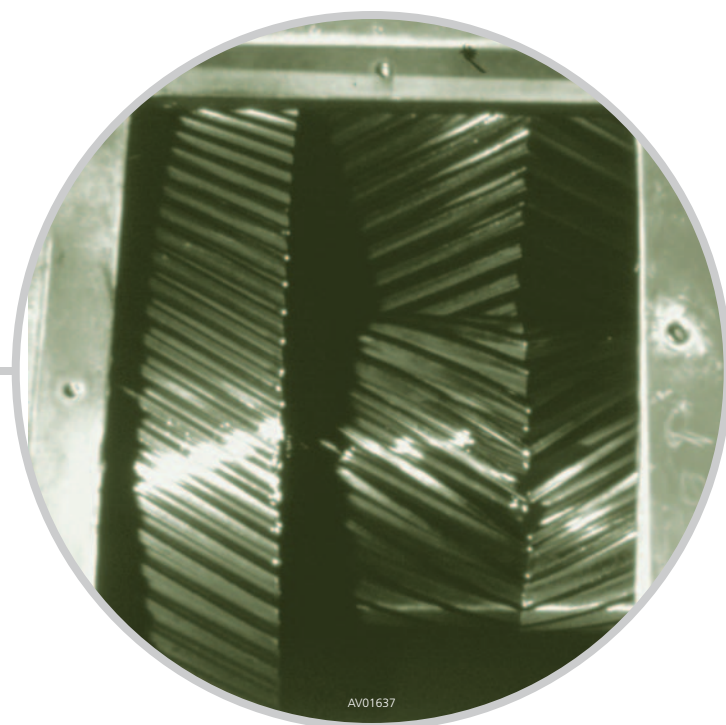
- **Descrizione** – Dispersione con proprietà di penetrazione.
- **Applicazioni** – Difficoltà di smontaggio a causa di corrosione e ruggine.
- **Caratteristiche** – Penetrazione; Proprietà di scioglimento della ruggine; Lubrificazione.
- **Composizione** – Olio minerale; Lubrificanti solidi; Stabilizzatori; Solvente; Inibitore di corrosione.
- **Intervallo di temperatura** – da -50 a +50 °C
- **Confezioni** – Aerosol: 400ml; Barattolo: 500ml; Fustino: 5l; Fusto 200l

Molykote® Omnigloss

- **Descrizione** – Agente di penetrazione ad azione rapida con proprietà anticorrosione, idrorepellenti e lubrificanti.
- **Applicazioni** – Adatta a contatti sottoposti ad attrito, con velocità medio/basse, non dotati di ingrassatore o di fori di lubrificazione; Usata su giunti, leve, catene ed altri componenti di attrezzature di trasporto o di convogliamento, di macchinari tessili, unità di riempimento automatico e di tutti i tipi di attrezzature per imballaggio.
- **Caratteristiche** – Buona penetrazione; Idrorepellente; Elevata resistenza alla pressione; Protezione temporanea contro la corrosione.
- **Composizione** – Olio minerale; Lubrificanti solidi; Inibitore di corrosione; Stabilizzatore.
- **Intervallo di temperatura** – da -30 a +80 °C
- **Confezioni** – Aerosol: 400ml; Fustino: 5l

Molykote® W15

- **Descrizione** – Dispersione bianca di lubrificanti solidi in olio minerale.
- **Applicazioni** – Usata come additivo per oli minerali.
- **Caratteristiche** – Aumenta la resistenza al carico; Di colore bianco, perciò non inquinante.
- **Composizione** – Olio minerale; Lubrificanti solidi bianchi; Disperdente.
- **Intervallo di temperatura** – Varia a seconda dell'olio a cui viene aggiunto Molykote® W15
- **Confezioni** – Fustino: 5kg, 50kg



AV01637

Altri prodotti

La famiglia di lubrificanti Molykote® si completa con una gamma di sprays, polveri e fluidi per applicazioni speciali.

Questi prodotti sono stati studiati per coprire un ampio intervallo di temperature, per la protezione contro la corrosione; buona forza di adesione e resistenza al carico.



AV08723

Molykote® Food Grade Spray Oil

- **Descrizione** – Olio minerale multi uso in formato spray indicato per utilizzo in industria alimentare e delle bevande.
- **Applicazioni** – Lubrificazione di componenti meccanici nell'industrie alimentari e delle bevande.
- **Caratteristiche** – Facile da usare; Buona protezione; Elevata protezione contro la corrosione; Elevata capacità di carico; Soddisfa ai requisiti della normativa FDA capitolo 21 CFR 178.3570 ed è registrato presso NSF sotto la categoria H1 per il contatto "accidentale" con gli alimenti; Inodore ed incolore.
- **Composizione** – Olio minerale; Inibitore di corrosione; Additivi EP/AW; Propellente.
- **Intervallo di temperatura** – da -10 a +120 °C
- **Confezioni** – Aerosol: 400ml

Dow Corning® FS 1265 Fluid

- **Descrizione** – Fluido fluorosiliconico per la lubrificazione in ambienti estremi.
- **Applicazioni** – Generalmente usata come olio di lubrificazione nei gas reattivi impiegati nelle pompe a vuoto; Cuscinetti soggetti a temperature alte e basse; Su cuscinetti soggetti a lavaggi con carburanti o solventi; Nei motori con ciclo a vapore che utilizzano vapore o Freon®; Come fluido di base per addensare i grassi.
- **Caratteristiche** – Resistente all'ossidazione, alle sostanze chimiche aggressive e gamme di temperature ampie; Disponibile in formato 300, 1000 e 10000 cst; Ampia gamma di temperature.
- **Composizione** – Olio fluorosiliconico.
- **Intervallo di temperatura** – da -40 a +204 °C
- **Confezioni** – Bottiglia: 500ml; Fustino: 5kg, 25kg

Molykote® S-1011

- **Descrizione** – Olio distaccante non siliconico per un utilizzo sulla maggior parte delle materie plastiche.
- **Applicazioni** – Trattamento di stampi metallici per un eccellente distacco di parti in plastica, ove si desidera un rivestimento distaccante privo di silicone.
- **Caratteristiche** – Consente un trattamento successivo delle superfici, ad esempio verniciatura, ecc.
- **Intervallo di temperatura** – da -55 a +220 °C
- **Confezioni** – Aerosol: 400ml

Molykote® S-1013

- **Descrizione** – Il fluido da taglio, progettato per allungare la durata dello strumento, consente di ottenere velocità superiori e temperature più basse.
- **Applicazioni** – Per numerose operazioni di perforazione, allunga la durata dello strumento.
- **Caratteristiche** – Allunga la durata dello strumento; Riduzione l'attrito; Privo di additivi al cloro.
- **Temperature Intervallo** – da -10 a +120 °C
- **Confezioni** – Aerosol: 400ml

Molykote® S-1014

- **Descrizione** – Spray semisintetico per ingranaggi aperti e funi metalliche con eccellente adesione e buona resistenza contro acqua ed umidità.
- **Applicazioni** – Per ingranaggi aperti e funi metalliche su tutti i tipi di attrezzature, ad es. macchine edili e da estrazione.
- **Caratteristiche** – Buona forza di adesione; Buona resistenza all'acqua; Capacità di resistenza al carico elevata.
- **Intervallo di temperatura** – da -10 a +110 °C
- **Confezioni** – Aerosol: 400ml

Molykote® Polygliss N

- **Descrizione** – Lubrificante adesivo per combinazioni metallo/metallo sottoposte a movimenti da lenti a medio rapidi e carichi da leggeri a medi.
- **Applicazioni** – Adatta ad ogni tipo di catena, barra, ingranaggio aperto, giunto, cardine ecc. particolarmente se esposti ad intemperie od umidità.
- **Caratteristiche** – Non contiene piombo o nichel; Ampio intervallo di temperature d'uso; Buona adesione; Eccellente protezione contro la corrosione; Buona resistenza all'acqua.
- **Composizione** – Olio minerale; Promotore di adesione; Inibitore di corrosione; Additivi EP.
- **Intervallo di temperatura** – da -30 a +80 °C
- **Confezioni** – Aerosol: 400ml

Molykote® Separator Spray

- **Descrizione** – Agente di rilascio e lubrificante siliconico.
- **Applicazioni** – Usata come agente distaccante nella lavorazione della gomma e della plastica, nella fabbricazione di cartoni e nella lavorazione del legno; Ideale per agevolare lo scorrimento su nastri trasportatori, guide, piani di scorrimento dell'industria alimentare (soddisfa ai requisiti della normativa FDA capitolo 21 CFR 178.3570 ed è registrato presso NSF alla categoria H1 per il contatto "accidentale" con gli alimenti).
- **Caratteristiche** – Eccellenti proprietà distaccanti; Riduce l'attrito e l'usura; Conferisce una migliore qualità della superficie e ne rende più semplice la pulizia; Lubrifica parti in plastica e gomma; Ampio intervallo di temperature d'impiego; Combustibile.
- **Composizione** – Olio siliconico; polidimetilsilossano.
- **Temperature Intervallo** – da -40 a +200 °C
- **Confezioni** – Aerosol: 400ml

Molykote® Supergliss

- **Descrizione** – Lubrificante protettivo contro la corrosione.
- **Applicazioni** – Facilita lo smontaggio di parti arrugginite. Usata come protettivo contro la corrosione.
- **Caratteristiche** – Penetrazione; Proprietà di scioglimento della ruggine; Lubrificazione; Protezione contro la corrosione.
- **Composizione** – Olio minerale; Promotore di adesione; Solvente; Inibitore di corrosione; Propellente.
- **Temperature Intervallo** – da -50 a +50 °C
- **Confezioni** – Aerosol: 400ml; Fusto: 200l

Polveri

Molykote® Microsize

- **Descrizione** – Assicura un'ottima lubrificazione delle superfici in metallo in tutti i tipi di ambienti, compresi quelli più complessi, ad esempio su parti in metallo/metallo soggette a carichi elevati e a velocità basse o a parti in metallo/plastica soggette a carichi bassi e a velocità da medie a basse.
- **Applicazioni** – Per il rivestimento di punti di contatto metallici che non possono essere sufficientemente lubrificati con olio o grasso a causa dei carichi molto elevati, delle basse velocità oppure delle influenze ambientali. E' il prodotto preferito per ottenere una finitura superficiale particolarmente liscia e per acciai altamente legati con struttura compatta; Da aggiungere come additivo per ridurre l'attrito di elastomeri plastici e metalli sinterizzati.
- **Caratteristiche** – Estrema resistenza alla pressione; Eccellente adesione alle superfici in metallo; Estrema resistenza alla pressione; Resistente all'ossidazione; Ampio intervallo di temperature d'impiego.
- **Composizione** – Bisolfuro di molibdeno.
- **Intervallo di temperatura** – da -185 a +450 °C
- **Confezioni** – Barattolo: 1kg; Fustino: 5kg, 25kg

Molykote® Z

- **Descrizione** – Assicura un'ottima lubrificazione delle superfici in metallo in tutti i tipi di ambienti, compresi quelli più complessi, ad esempio su parti in metallo/metallo soggette a carichi elevati e a velocità basse o a parti in metallo/plastica soggette a carichi bassi e a velocità da medie a basse.
- **Applicazioni** – Per il rivestimento di punti di contatto metallici che non possono essere sufficientemente lubrificati con olio o grasso a causa dei carichi molto elevati, delle basse velocità oppure delle influenze ambientali.
- **Caratteristiche** – Estrema resistenza alla pressione; Eccellente adesione alle superfici in metallo; Estrema resistenza alla pressione; Resistente all'ossidazione; Ampio intervallo di temperature d'impiego.
- **Composizione** – Bisolfuro di molibdeno.
- **Intervallo di temperatura** – da -185 a +450 °C
- **Confezioni** – Barattolo: 1kg; Fustino: 5kg, 50kg; Sacco: 25kg; Fusto: 100kg

Prodotti Food Grade e Spray

Prodotti Food Grade – NSF H1¹

Paste di montaggio

Molykote® P-1900

Grassi

Molykote® G-0050FG

Molykote® G-0051FG

Molykote® G-0052FG

Molykote® G-4500

Molykote® G-4501

Molykote® HP-300

Molykote® G-5032

Oli per ingranaggi

Molykote® L-0115FG Olio per ingranaggi

Molykote® L-0122FG Olio per ingranaggi

Molykote® L-0146FG Olio per ingranaggi

Molykote® L-1115FG Olio per ingranaggi

Molykote® L-1122FG Olio per ingranaggi

Molykote® L-1146FG Olio per ingranaggi

Oli per compressori aria

Molykote® L-1232FG Olio per compressori

Molykote® L-1246FG Olio per compressori

Oli per pompe a vuoto

Molykote® L-1668FG Olio per pompe a vuoto

Oli idraulici

Molykote® L-0532FG Olio multiuso

Molykote® L-1346FG Olio multiuso

Molykote® L-1368FG Olio multiuso

Oli multiuso

Molykote® L-0510FG Olio multiuso

Molykote® L-0532FG Olio multiuso

Oli per catene

Molykote® L-0460FG Olio per catene

Molykote® L-1468FG Olio per catene

Altri Spray

Molykote® Food Grade Spray Oil

Molykote® Separator Spray

¹ Lubrificanti per contatto accidentale con gli alimenti, devono soddisfare 21 CFR 178.3570; e possono essere usati in ambienti in cui vengono lavorati gli alimenti dove c'è la possibilità di contatto accidentale con gli alimenti stessi

Spray

Paste

Molykote® 1000 Spray

Molykote® HSC Plus Spray

Molykote® D Spray

Molykote® G-Rapid Plus Spray

Molykote® Cu-7439 Plus Spray

Grassi

Molykote® 1122 Spray

Molykote® G-4500 Spray

Rivestimenti Anti Frizione

Molykote® PTFE-N UV Spray

Molykote® D-321 R Spray

Altri rivestimenti

Molykote® S-1010 Spray

Molykote® Metal Protector Plus Spray

Molykote® L-0500 Spray

Solventi

Molykote® S-1002 Spray

Molykote® Metal Cleaner Spray

Dispersioni

Molykote® A Spray

Molykote® MKL-N Spray

Molykote® Multigliss Spray

Molykote® Omnigliss Spray

Altri prodotti

Molykote® Food Grade Spray Oil

Molykote® S-1011 Spray

Molykote® S-1013 Spray

Molykote® S-1014 Spray

Molykote® Polygliss N Spray

Molykote® Supergliss Spray

Molykote® Separator Spray

Paste

Paste per Viti	Colore	Penetrazione Non Lavorata [mm/10]	Densità a 20 °C [g/ml]	Viscosità a 40 °C olio di Base [mm²/s]	Intervallo di temperature [°C]	Test 4 Sfere		Prova Pressfit	Prova di avvitamento su connessioni filettate		Resistenza all'acqua a 90 °C
						Carico di Saldatura [N]	Impronta di usura a 800N [mm]		μ Filetto	μ Testa	
Molykote® 1000	marrone	280-310	1,25		-30 a +650	4800	1,00		0,13	0,08	0
Molykote® HSC Plus	rame	250-280	1,40		-30 a +1100	4800	1,10		0,14	0,09	0
Molykote® P-37	grigio/nero	280-310	1,20		-40 a +1400	4400	1,70		0,15	0,09	0
Molykote® P-74	grigio/nero	280-310	1,20	65	-40 a +200 fino a +1500 (lubrificante asciutto)	4800	1,10		0,13	0,08	0
Molykote® P-1600	rame	330-370	1,10	105	-20 a +130 fino a +1100 (lubrificante asciutto)	3600	1,15		0,12	0,12	0
Paste da montaggio											
Molykote® D	bianco	250-280	1,20		-25 a +250	2600	1,10	0,10	0,13	0,08	1
Molykote® G-n Plus	nero	280-310	1,35		-25 a +450	2800	0,75	0,08	0,12	0,06	2
Molykote® G-Rapid Plus	nero	255-275	1,40		-35 a +450	5300	0,50	0,05	0,10	0,06	1
Molykote® M-77	nero	280-330	1,95		-45 a +230 fino a +450 (lubrificante asciutto)	2000					0
Molykote® U-n	nero	250-280	1,70		-40 a +450	3800	0,80	0,09	0,14	0,12	0
Paste Grasse											
Molykote® Cu-7439 Plus	rame	320-370	1,00	1100	-30 a +300 fino a +650 (lubrificante asciutto)	2500	1,00	0,07	0,17	0,10	1
Molykote® DX	bianco	285-315	1,10	110	-25 a +125	4800	0,75	0,10			2
Molykote® E	giallo	265-295	1,20	18	-50 a +160	4800	0,80	0,06			0
Molykote® P-40	marrone	310-350	1,05	360	-40 a +230 fino a +1200 (lubrificante asciutto)	3000	0,94	0,12	0,16	0,08	1
Molykote® P-1500	bianco	290-320	1,05	90	-50 a +160	4000	0,82	0,12			0
Molykote® P-1900	bianco	290-340	1,10	85	-30 a +300	3200	0,90	0,10	0,10	0,10	1
Molykote® TP-42	beige	265-300	1,20	185	-25 a +250	3000	0,90	0,09			2
Molykote® X	nero	255-275	1,05	115	-30 a +135	3000	0,78	0,07			1
Altre paste											
Molykote® HTP	bianco	250-280	1,50	25	-20 a +1150	2200	1,00				0

Grassi

Grassi a base di oli minerali	Colore	Classe NLGI	Penetrazione Lavorata [mm/10]	Viscosità a 40 °C olio di Base [mm²/s]	Intervallo di temperature [°C]	Punto Goccia [°C]	Test 4 sfere Carico di Saldatura [N]	Test FAG per cuscinetti FE9, F50 (>100h)	Protezione alla corrosione SKF-Emcor
Molykote® 1102	nero	approx. 3	205-240	900	0 a +160	nessuno	2100		5
Molykote® 1122	nero	approx. 2	250-280 ¹	1500	+10 a +160	nessuno	2600		5
Molykote® 165 LT	nero	2-3	240-270 ¹	320	-25 a +120	+175	4400		0
Molykote® BR2 Plus	nero	2	265-295	114	-30 a +130	+175	3600	+130 °C	0
Molykote® FB 180	nero	2	265-295	260	-30 a +160	nessuno	2200		0-1
Molykote® G-0050FG	bianco	0	355-385	70	-20 a +150	+216	> 3150		0
Molykote® G-0051FG	bianco	1	310-340	70	-20 a +150	+232	> 3150		0
Molykote® G-0052FG	bianco	2	265-295	115	-20 a +150	+246	> 3150		0
Molykote® G-0100	beige	2	265-295	96	-40 a +170	> +250	1600	+160 °C	0
Molykote® G-0101	marrone	2	280	101	-20 a +150	> +260	2000		0
Molykote® G-0102	marrone	2	275-295	150	-25 a +140	> +300	3200	+140 °C	0-1
Molykote® G-67	beige	1	310-340	115	-25 a +120	+155	4800		0-1
Molykote® Longterm 00	nero	00	400-430	300	-40 a +110	+190	3400		1
Molykote® Longterm 2/78G	nero	2	265-295	112	-35 a +130	+180	3200		0
Molykote® Longterm 2 Plus	nero	2	265-295	265	-25 a +110	+175	3800	+110 °C	0-1
Molykote® Longterm W2	bianco	2	265-295	125	-30 a +110	+180	2400		0-1
Molykote® Multilub	beige	2	265-295	114	-25 a +120	+210	2200		1
Molykote® X5-6020	bianco	1-2	300-330	80	-30 a +150	+195	3200		0
Grassi semisintetici									
Molykote® G-1001	marrone	3	250	58	-30 a +130	> +260	1800	+130 °C	0
Molykote® G-68	beige	2-3	250-280	75	-30 a +140	+190	1900		0
Molykote® PG-75	beige	2	265-295	32	-40 a +130	+190	1300		1-2
Grassi sintetici, PAO									
Molykote® EM-50L	bianco	1	310-340	1050	-40 a +150	+195	1400		1
Molykote® EM-60L	bianco	1	310-340	18	-60 a +130	+195	3100		3-4
Molykote® G-2001	beige	2	265-295	35	-50 a +130	> +190	1500	+130 °C	0
Molykote® G-2003	beige	2	265-295		-50 a +140	+190	2200		0
Molykote® G-4500	bianco	2	265-295	108	-40 a +150	+270	3200		1
Molykote® G-4501	bianco	1	310-340	110	-40 a +150	+260	3600		0
Molykote® G-4700	nero	2	265-295	150	-40 a +177	+280	4000		0
Molykote® MH-62	beige	2	280	28	-40 a +120	+195	3500		0
Molykote® EM-30L	bianco	1	310-340	90	-45 a +150	+195	3800		2-3
Molykote® PG-65 Plastislip	beige	1-2	275-305	18	-55 a +130	+200	2000		0-1
Molykote® YM-102	giallo	1-2	285-315	29	-50 a +150	+195	4200		0
Molykote® YM-103	giallo	1-2	285-315	29	-45 a +120	+195	5200		2

¹ viene misurata la penetrazione non lavorata

Grassi

Grassi sintetici, POE	Colore	Classe NLGI	Penetrazione Lavorata [mm/10]	Viscosità a 40 °C olio di Base [mm ² /s]	Intervallo di temperature [°C]	Punto Goccia [°C]	Test 4 sfere Carico di Saldatura [N]	Test FAG per cuscinetti FE9, F50 (>100h)	Protezione alla corrosione SKF-Emcor
Molykote® 7514	marrone	1-2	290-320	49	-40 a +180	> +200	1500		0
Molykote® BG-20	beige	2-3	240-270 ¹	55	-45 a +180	> +295	2400	+180 °C	1-2
Molykote® BG-555	beige	3	255	26	-40 a +150	+195			0
Grassi sintetici, Fluorosilicone									
Molykote® 1292	bianco	1-2	280-340	495	-40 a +200	> +250	3400		
Molykote® 3451	bianco	2	265-295	495	-40 a +230	> +260	3200		
Molykote® 3452	bianco	2-3	240-280	5310	-30 a +230	> +220	4400		
Grassi sintetici, PFPE									
Molykote® G-6000	marrone	2	280	103	-40 a +200	> +260	1300		0
Molykote® HP-300	bianco	2	265-295	160	-35 a +250	nessuno	3300		
Molykote® HP-870	bianco	2	265-295	345	-20 a +250	nessuno	4600		0-1
Grassi sintetici, Silicone									
Molykote® 33 Light	rosa	1	300-340	77	-73 a +180	> +200			
Molykote® 33 Medium	rosa	approx. 2	260-300	77	-73 a +180	> +200			
Molykote® 41	nero	approx. 2	260-300	160	-20 a +290	nessuno			
Molykote® 44 Light	marrone	1-2	290-330	84	-40 a +200	> +200			
Molykote® 44 Medium	marrone	2-3	240-280	84	-40 a +200	> +200			
Molykote® 55 O-Ring	rosa	approx. 2	260-300	60	-65 a +175	> +190			
Molykote® 7348	beige	2	265-295	240	-20 a +230	> +290			
Molykote® 822M	bianco	approx. 2	250-290	240	-40 a +200	> +200			
Molykote® G-5032	bianco	2	265-295	500 (at 25 °C)	-40 a +200	nessuno	1180		
Molykote® G-72	grigio	0-1	320-370	260	-40 a +200	> +250			0-1
Molykote® G-807	bianco	approx. 1	300-330 ¹	22500	-40 a +150				
Dow Corning® High Vacuum Grease	traslucente	approx. 2	260		-45 a +200	+300			
Molykote® PG-21	bianco	2	265-295	150	-50 a +190	> +250			0-1
Molykote® PG-54	bianco	2-3	245-275	150	-50 a +180	> +250			0-1

¹ viene misurata la penetrazione non lavorata

Proprietà fisiche

Proprietà fisiche

Composti

	Colore	Penetrazione Non Lavorata [mm/10]	Penetrazione Lavorata 60 colpi [mm/10]	Intervallo di temperature [°C]	Punto Goccia [°C]	Separazione Olio 24h a 200°C, Max. [%]	Evaporazione Olio 24h a 200 °C, Max. [%]	Costante Dielettrica a 100 Hz 100 kHz		Fattore di Dissipazione a 100 Hz 100 kHz		Forza dielettrica 50 mm Gap [V/mm]	Resistività at 23 °C [Ohm x cm]	Resistenza all'arco [s]
Molykote® 111 Compound	traslucente	185	260	-40 a +200	nessuno	0,5	2,0	2,88	2,95	0,0001	< 0,0005	> 450	2,17 x 10 ¹⁵	124
Dow Corning® 4	traslucente	220	310	-55 a +200	nessuno	6,0	2,0	2,98	3,01	0,0001	< 0,0002	> 450	1,1 x 10 ¹⁵	130
Dow Corning® 7	traslucente	250	270	-40 a +200	nessuno	6,5	0,8	2,85	2,83	< 0,0001	< 0,0001	> 450	2,8 x 10 ¹⁵	126
Dow Corning® 340	bianco	300	275		+300	0,05	0,5	5	5	0,01	0,02	210	2,0 x 10 ¹⁵	165

Rivestimenti

Rivestimenti Anti Frizione	Lubrificanti Solidi	Solvente	Legante	Colore	Intervallo di temperature [°C]	Tempo di Essiccazione a 20 °C [min]	Tempo di Polimerizzazione [min/°C]	Capacità di Carico Falex [N] ¹	Test Debyer alla Corrosione di contatto [oscillations] ²	Test Nebbia salina [h] ¹²	Prova di avvitamento su connessioni filettate μ Filetto μ Testa		Diluyente	Punto di Infiammabilità [°C]
Molykote® 106	MoS ₂	organico	organico	grigio scuro	-70 a +250		60/+150 30/+180	p = 13600	24 x 10 ⁶				Molykote® L13	+24
Molykote® D-321 R	MoS ₂	organico	inorganico	grigio nero	-180 a +450	5	5/+20	p = 12500	14 x 10 ⁶				Molykote® L13	+23
Molykote® 3400A Leadfree	MoS ₂	organico	organico	grigio scuro	-200 a +430		30/+200	p = 16000	7 x 10 ⁶	p + sp = 500 p + dp = 240			Molykote® L13	+10
Molykote® 3402C	MoS ₂	organico	organico	grigio	-200 a +310	15	120/+20	s = 10700 p = 15500	5 x 10 ⁶	p = 120			Molykote® L13	+6
Molykote® 7400	MoS ₂	acqua	organico	grigio scuro	-70 a +200	15	5/+90 40/+20	p = 11300	9 x 10 ⁶				acqua	nessuno
Molykote® 7405	sintetico	organico	organico	giallo	-70 a +200		60/+120	b = 8000	36 x 10 ⁶	p + sp = 200 p + dp = 96	s = 0,15	s = 0,08	Molykote® 7414	+41
Molykote® 7409	MoS ₂	organico	organico	grigio nero	-70 a +380		30/+220 120/+150	s = 14700	36 x 10 ⁶	p + sp = 300 p + dp = 96			Molykote® 7414	+28
Molykote® D-10	grafite	organico	organico	nero	-70 a +380		30/+180 20/+210	s = 2800					Molykote® 7414	+65
Molykote® D-3484	MoS ₂	organico	organico	grigio nero	-70 a +250		10/+170 5/+200	15500	28 x 10 ⁶	p = 24			Molykote® L13	+23
Molykote® D-708	PTFE	organico	organico	nero	-180 a +240		20/+200 60/+180	s = 2250	1 x 10 ⁶	p + sp = 500 p + dp = 360	s = 0,12	s = 0,12	Molykote® L13	0
Molykote® D-96	PTFE	acqua	organico	trasparente	-40 a +80	10	120/+20				s = 0,09	s = 0,09	acqua	> +100
Molykote® PTFE-N UV	PTFE	organico	organico	trasparente	-180 a +240	5/10	120/+20	4000		p + sp = 24			Molykote® L13	-12

Altri Coatings

	Agente Attivo	Solvente	Colore	Intervallo di temperature [°C]	Tempo di Essiccazione a 20 °C [min]	Test 4 Sfere Carico di Saldatura [N]	Impronta di usura Carico 800N [mm]	Test Pressfit	Test Nebbia salina [h]	Punto di Infiammabilità [°C]
Molykote® L-0500	Zinco e Alluminio	organico	argento	-30 a +240	30				240 ³	+25
Molykote® Metalform	cera	organico	trasparente	-60 a +120	90	1200	0,85			+28
Molykote® Metal Protector Plus	cera sintetica	organico	trasparente		90			0,12	510	+24
Molykote® S-1010		acqua	trasparente	0 a +100						

¹Pre-trattamento della superficie: p = fosfatato, s = sabbato, b = nessun pretrattamento

²Metodo di applicazione: sp = spruzzo, dp = immersione e centrifuga

³Spessore minimo del film 40 μm

Proprietà fisiche

Solventi

	Solvente	Colore	Punto di Infiammabilità [°C]
Molykote® 7414	organico	trasparente	+91
Molykote® L-13	organico	trasparente	+27
Molykote® Metal Cleaner	organico	trasparente	
Molykote® S-1002	organico	giallo trasparente	

Dispersioni

	Olio di Base	Colore	Viscosità a 40 °C olio di Base [mm ² /s]	Punto Goccia [°C]	Punto di Infiammabilità [°C]	Densità a 15 °C [g/ml]	Intervallo di Temperature [°C]
Molykote® A	MO	nero	12,5			0,89	dipende dall'olio a cui viene aggiunto
Molykote® HTF	MO	bianco	29	> +218		0,86	-20 a +1150
Molykote® M-30	POE/PAG	nero	120	> +200		1,00	fino a +200, lubrificazione asciutta fino a +450
Molykote® M-55 Plus	MO	nero	73,2		+210	0,91	dipende dall'olio a cui viene aggiunto
Molykote® MKL-N	MO	nero	4000			0,87	-25 a +160
Molykote® Multigliss	MO	trasparente	12,5	-57		0,85	-50 a +50
Molykote® Omnigliss	MO	ambra	11,8	-53		0,84	-30 a +80
Molykote® W15	MO	bianco	50		> +200	0,94	dipende dall'olio a cui viene aggiunto

Altri prodotti

	Olio di Base	Colore	Intervallo di Temperature [°C]	Viscosità a 40 °C olio di Base [mm ² /s]	Densità a 15 °C [g/ml]	Punto Goccia [°C]
Molykote® Food Grade Spray Oil	MO	trasparente	-10 a +120	96		< -10
Dow Corning® FS 1265 Fluid	FS	trasparente	-40 a +204	300/1000/10000 ¹	1,25/1,28/1,30	-43/-41/-1
Molykote® S-1011	MO/PAO	trasparente	-55 a +220	< 50		
Molykote® S-1013	MO	giallo trasparente	-10 a +120	15		
Molykote® S-1014	MO	nero	-10 a +110	3330 ¹		
Molykote® Polygliss N	MO	trasparente	-30 a +80	26,7	0,91	-53
Molykote® Separator Spray	Si	trasparente	-40 a +200		0,97	-43
Molykote® Supergliss	MO	trasparente	-50 a +50	3,59	0,83	-56

	Dimensione Particelle (Fischer) [µm]	Colore	Intervallo di Temperature [°C] ²	Test Pressfit	Densità a 20 °C [g/ml]	Capacità di Carico [N]
Molykote® Microsize	0.65 to 0.75	nero	-185 a +450	0,06	4,80	> 20000
Molykote® Z	3 to 4	nero	-185 a +450	0,05	4,80	> 20000

¹misurata a 25 °C

²in atmosfera di idrogeno: fino a +700 °C; in vuoto: fino a +1100 °C; in gas inerte (argon): fino a +1300 °C

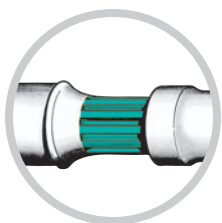
Guida alla soluzione dei problemi

Cuscinetti Volventi



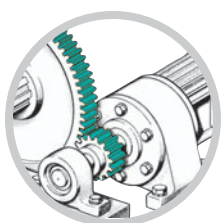
Problema	Requisiti	Soluzione Molykote®
Vita breve dovuta a carichi elevati	Grasso multiuso con MoS ₂	BR2 Plus
	Grasso estreme pressioni e resistenza all'acqua	Longterm 2 Plus
	Ampio intervallo di temperature, MoS ₂	G-4700
Vita breve dovuta ad acqua e/o umidità	Carichi e velocità medie	G-0102
Resistenza a temperature estremamente basse (-73 °C)	Carichi e velocità bassi e medi	33 Light, 33 Medium
Vita breve per temperature elevate (fino a +160 °C in continuo)	Carichi medio alti e velocità medie	FB 180
Vita breve per temperature elevate (fino a +170 °C in continuo)	Carichi medi e velocità elevate	G-0100
Vita breve per temperature molto elevate (fino a +180 °C in continuo)	Carichi medio alti e velocità elevate	BG-20
Vita breve per temperature molto elevate (fino a +200 °C in continuo)	Carichi e velocità medio basse	44 Light, 44 Medium
Vita breve per temperature molto elevate (fino a +200 °C in continuo)	Carichi medio bassi e resistenza all'umidità	G-6000
Vita breve per temperature molto elevate (fino a +250 °C in continuo)	Resistente ai solventi e agli aggressivi chimici	HP-870
Vita breve per temperature molto elevate (fino a +250 °C in continuo)	Industria Alimentare	HP-300
Vita breve per temperature molto elevate (fino a +230 °C in continuo)	Carichi pesanti e resistenza chimica	3451
Vita breve per temperature molto elevate (fino a +230 °C in continuo)	Carichi e velocità medio basse	7348
Ambienti sottovuoto	Temperature comprese fra -35 e +250 °C	HP-300
Resistenza chimica	Temperature comprese fra -35 e +250 °C	HP-870, HP-300
	Temperature comprese fra -40 e +200 °C	1292
	Temperature comprese fra -40 e +230 °C	3451
Basso Rumore	Temperature comprese fra -40 e +150 °C	BG-555
Elevate velocità di rotazione	Elevate (DN fino a 900.000 mm/min)	G-2001
	Molto elevate (DN fino a 1.300.000 mm/min)	BG-555
Lubrificazione di cuscinetti a rullini	Temperature comprese fra -40 e +180 °C	7514
Industria alimentare	Temperatura e carichi normali	G-005xFG
Industria alimentare	Resistenza ai carichi e alla velocità	G-4501, G-4500

Alberi/ Conessioni



Problema	Requisiti	Soluzione Molykote®
Stick-slip e danneggiamento durante il montaggio e il rodaggio	Lubrificante asciutto	D-321 R
	Pretrattamento con lubrificanti solidi	G Rapid Plus
	Pretrattamento con pasta da montaggio adesiva	G-n Plus
Elevata usura, corrosione da contatto, tolleranze aumentate	Grasso Multiuso con MoS ₂	BR2 Plus
	Grasso per estreme pressioni con MoS ₂	Longterm 2 Plus
	Corrosione da contatto	P-40
	Alimentare	P-1900
Breve vita e intervallo di lubrificazione corti per ambiente bagnato	Grasso bianco di lunga durata e resistente all'acqua	Longterm W2
	Grasso estreme pressioni e resistente all'acqua	Longterm 2 Plus

Ingranaggi aperti



Problema	Requisiti	Soluzione Molykote®
Usura, pitting o corrosione sui denti degli ingranaggi a basse o medie velocità (2 m/s)	Pretrattamento con pasta da montaggio adesiva	G-n Plus
	Pretrattamento con lubrificanti solidi	G Rapid Plus
	Protezione contro la corrosione da contatto	TP-42
	Grasso adesivo contro la corrosione da contatto	G-67
	Protezione dall'usura per carichi elevati	165 LT
	Grasso sintetico con lubrificanti solidi	1122
	Protezione contro la corrosione da contatto, alimentare	P-1900
Usura, pitting o corrosione sui denti degli ingranaggi ad alte velocità (fino a 6 m/s)	Grasso resistente all'acqua e allo sporco (spray)	S-1014
	Grasso adesivo operante in condizioni critiche	1122

Ingranaggi chiusi in plastica



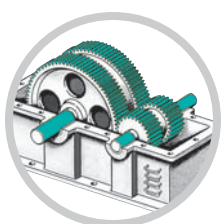
Problema	Requisiti	Soluzione Molykote®
Rodaggio, stick-slip, rigature	Grasso bianco sintetico con lubrificanti solidi	EM-30L
	Grasso multiuso per lubrificazione plastica	X5-6020
Elevata usura e vita breve per ampio spettro di temperature e carichi elevati. Rigonfiamento, restringimento, infragilimento, ecc per lubrificante non idoneo	Grasso siliconico bianco per ampio spettro di temperature di utilizzo	PG-21
	Grasso sintetico con lubrificanti solidi per carichi elevati	G-2003
	Grasso bianco sintetico con lubrificanti solidi	EM-30L
	Grasso siliconico bianco con lubrificanti solidi	PG-54
	Grasso semi-sintetico per ingranaggi chiusi in plastica e acciaio	G-68
	Grasso semi-sintetico multi uso	PG-75
	Grasso multiuso per lubrificazione plastica	X5-6020
	Grasso sintetico con lubrificanti solidi per estreme pressioni	YM-103

Guarnizioni e Tenute



Problema	Requisiti	Soluzione Molykote®
Danno dovuto ad ambiente aggressivo	Resistenza ai solventi e agli altri aggressivi chimici	HP-870
	Compound siliconico resistente ai solventi e ai gas	111 Compound
Restringimento, rigonfiamento ed infragilimento per incompatibilità chimica	Grasso fluoro-siliconico resistente chimicamente	3452
	Grasso bianco sintetico con lubrificanti solidi compatibile con molte materie plastiche	EM-30L
	Grasso sintetico con capacità di smorzamento del rumore e resistenza all'acqua	EM-50L
	Grasso sintetico per basse temperature compatibile con molte materie plastiche	EM-60L
	Grasso sintetico compatibile con molte materie plastiche, e protezione contro l'infragilimento	HP-870
	Compound siliconico multi uso	111 Compound
	Grasso siliconico con ottima adesione e lubricità	G-807

Ingranaggi chiusi in metallo



Problema	Requisiti	Soluzione Molykote®
Usura durante il rodaggio	Pretrattamento con lubrificanti solidi	G Rapid Plus
	Lubrificante asciutto	D-321 R
Usura, pitting	Additivo MoS ₂ per oli per ingranaggi	55 Plus
	Grasso minerale adesivo, semi-fluido	Longterm 00
	Grasso sintetico con lubrificanti solidi	1122
Micro-pitting e vita breve per elevate temperature	Olio totalmente sintetico	L-21xx
Vita breve per elevate temperature, carichi elevati in ingranaggi elicoidali in acciaio	Buona stabilità all'ossidazione e termica	L-2115
Vita breve per temperature elevate (≥ 75 °C) in ingranaggi elicoidali e industria alimentare	Buona stabilità all'ossidazione e termica, alimentare	L-1115FG
Elevati costi di manutenzione per frequenti cambi oli in riduttori specie se di difficile accesso	Oli per ingranaggi sintetici, alimentari	L-1146FG
Protezione dalla corrosione in ingranaggi in assenza di bronzo	Additivi EP che non contengano Zolfo e Fosforo	L-1146FG
Ingranaggi in acciaio in industria alimentare, soggetti a frequenti lavaggi	Alimentare, resistente all'acqua e alla emulsione	L-1115FG

Cuscinetti radenti in metallo



Problema	Requisiti	Soluzione Molykote®
Stick-slip e danno durante il montaggio	Lacca lubrificante asciutta	D-321 R
	Pretrattamento con pasta da montaggio adesiva	G-n Plus
	Pretrattamento con lubrificanti solidi	G Rapid Plus
	Alimentare	P-1900
Rigatura, usura, vita breve per carichi elevati	Grasso Multi-uso con MoS ₂	BR2 Plus
	Grasso per estreme pressioni con MoS ₂	Longterm 2 Plus
	Alimentare	G-4500
Vita breve e intervalli di lubrificazione corti per ambiente bagnato	Grasso bianco di lunga durata e resistente all'acqua	Longterm W2
	Grasso estreme pressioni e resistente all'acqua	Longterm 2 Plus

Cuscinetti radenti in plastica



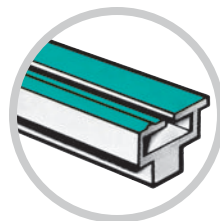
Problema	Requisiti	Soluzione Molykote®
Rodaggio, stick-slip, rigature	Grasso bianco sintetico con lubrificanti solidi	EM-30L
	Pasta grasso sintetica per estreme pressioni	E
	Grasso multi uso per lubrificazione plastica	X5-6020
Elevata usura, infragilimento, rigonfiamento, restringimento, indurimento per lubrificante non adeguato, vita breve per temperature elevate o carichi elevati	Grasso siliconico bianco con un ampio spettro di temperature di utilizzo	PG-21
	Grasso sintetico bianco con lubrificanti solidi per estreme pressioni	G-2003
	Grasso sintetico bianco con lubrificanti solidi per estreme pressioni	EM-30L
	Grasso siliconico bianco con lubrificanti solidi	PG-54
	Grasso semi-sintetico multi uso	PG-75
	Grasso multi uso per lubrificazione plastica	X5-6020
	Grasso sintetico con lubrificanti solidi per estreme pressioni	YM-103

Sistemi di movimentazione lineare



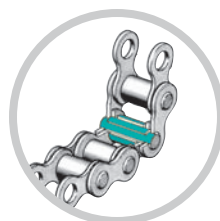
Problema	Requisiti	Soluzione Molykote®
Elevata quantità di olio lubrificante	Rivestimento asciutto AFC e poi strato sottile di pasta DX	3402C + DX
Elevata usura per operazioni intermittenti o piccoli movimenti	Lacca lubrificante asciutta per piccoli movimenti	3402C
	Carichi elevati	3402C + DX
Finitura superficiale imprecisa come effetto di carichi elevati e usura	Carichi elevati e velocità medie	3402C + Longterm 2 Plus
Elevate temperature	Carichi medio bassi e velocità elevate	BG-20

Guide lineari



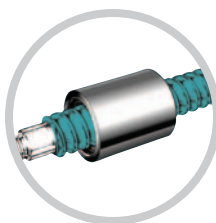
Problema	Requisiti	Soluzione Molykote®
Stick-slip e danno durante il montaggio	Pretrattamento con pasta da montaggio adesiva	G-n Plus
	Pretrattamento con lubrificanti solidi	G-Rapid Plus
	Grasso Multi-uso con MoS ₂	BR2 Plus
	Grasso con MoS ₂ per Estreme pressioni	Longterm 2 Plus
Rigature, Usura e breve vita per carichi elevati	Grasso alimentare (NSF-H1) Multi-uso per carichi elevati	G-4500
	Grasso sintetico per carichi elevati su metalli	G-4700
	Grasso semi-sintetico multi-uso	PG-75
	Grasso bianco sintetico con lubrificanti solidi per estreme pressioni	EM-30L
	Grasso siliconico per plastiche con ampio spettro di temperature di utilizzo	33 Light, 33 Medium
Vita breve e intervalli di lubrificazione corti per ambiente bagnato	Grasso bianco di lunga durata e resistente all'acqua	Longterm W2
	Grasso con MoS ₂ resistente all'acqua	Longterm 2 Plus
Corrosione da contatto	Pasta bianca con lubrificanti solidi carichi elevati	DX
	Grasso adesivo contro la corrosione da contatto	G-67
	Alimentare	P-1900

Catene



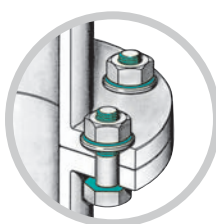
Problema	Requisiti	Soluzione Molykote®
Usura elevata e breve vita operativa per alte temperature e carichi elevati	Olio per catene semi-sintetico	S-1500
	Olio sintetico per alte temperature	S-1501
	Temperature comprese fra -30 e +250 °C	S-1502
	Olio sintetico per elevate temperature e basso attrito (fino a +250 °C)	S-1503
	Olio sintetico adesivo per elevate temperature e basso attrito (fino a +250 °C)	S-1504
	Olio per alte temperature senza solventi	CO 220
Usura elevata e breve vita operativa per insufficiente lubrificazione ad alte velocità	Lubrificante adesivo con MoS ₂	MKL-N
Usura elevata e breve vita operativa per elevate temperature e carichi elevati	Lubrificazione asciutta con lubrificanti solidi fino a +450 °C	M-30
Usura elevata e corrosione per carichi elevati e ambiente bagnato	Lubrificante nero per punti di lubrificazione a grasso	1122
	Pasta adesiva per catene in acciaio normale e inossidabile	P-40
	Grasso per catene in industria alimentare	G-4500
Usura elevata e corrosione per emulsione e dilavaggio d'acqua	Elevata resistenza all'emulsione in acqua, Elevata resistenza del film lubrificante	L-0460FG
Usura elevata e breve vita operativa per basse temperature di utilizzo	Alimentare, uso fino a temperature < -50 °C	L-1468FG

Viti a ricircolo



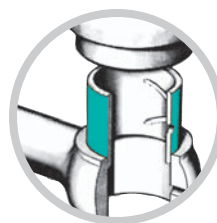
Problema	Requisiti	Soluzione Molykote®
Contaminazione dovuta all'accesso di olio Lubrificante durante il dosaggio	Lacca lubrificante asciutta resistente agli oli lubrificanti	7409
Elevata usura dovuta all'ossidazione del lubrificante o dovuta alla decomposizione alle temperature elevate in ambiente aggressivo	Grasso siliconico per basse ed alte temperature	33 Light, 33 Medium
	Grasso siliconico per alte temperature	44 Light, 44 Medium
	Grasso fluoro-siliconico resistente chimicamente	3451
Usura causata da forze centrifughe nella guida dovuta ad elevate velocità di utilizzo	Grasso multi-uso	Multilub
	Grasso sintetico per elevate velocità	BG-20

Viti e collegamenti filettati



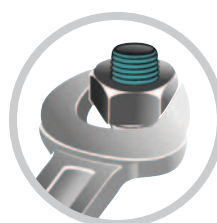
Problema	Requisiti	Soluzione Molykote®
Corrosione da contatto e usura sulle viti in acciaio inossidabile	Pasta da montaggio bianca	D
	Pasta da montaggio nera esente da metalli	P-74
	Lacca lubrificante asciutta	D-321 R
	Pasta da montaggio alimentare	P-1900
Corrosione da contatto e usura su dadi con superfici galvanizzate	Coppia di serraggio molto ridotta	G-Rapid Plus
	Lacca lubrificante asciutta	D-321 R
Dadi rotti e filettature strappate in seguito ad eccessiva coppia dovuta ad elevato attrito	Coppia di serraggio costante	1000
	Lacca lubrificante asciutta	7405
Corrosione da contatto e usura su dadi esposti a temperature medio basse e ambiente corrosivo	Pasta lubrificante esente da metalli	P-40
Dadi rotti per stress sulle filettature	Viti in alta temperatura (leghe di nichel)	P-37
Dadi rotti ed usura per lubrificante inadeguato	Pasta al rame multi-uso	P-1600
Dadi rotti ed usura in seguito ad elevate temperature ed ambiente corrosivo	Pasta antigrippante per alte temperature	HSC Plus

Giunti ad interferenza



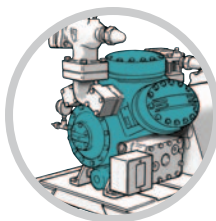
Problema	Requisiti	Soluzione Molykote®
Montaggio lungo e faticoso per via di stick-slip; formatura di rigature, usura sul componente in seguito al calettamento	Pretrattamento con pasta da montaggio adesiva	G-n Plus
	Pasta da montaggio bianca	D
	Pretrattamento con lubrificanti solidi	G-Rapid Plus
	Pasta da montaggio alimentare	P-1900

Manutenzione



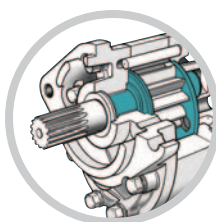
Problema	Requisiti	Soluzione Molykote®
Difficoltà di smontaggio come conseguenza di corrosione e ruggine	5 in 1	Multigliss
	Olio penetrante	Supergliss
Componenti contaminati	Pulitore per metalli e freni	Metal Cleaner
Stick-slip e danno durante il montaggio e il rodaggio	Pretrattamento con pasta da montaggio adesiva	G-n Plus
	Pretrattamento con lubrificanti solidi	G-Rapid Plus
Componenti corrosivi dovuti ad ambiente corrosivo	Pasta al rame adesiva	Cu-7439 Plus
Connessioni filettate usurate o rotte	Pasta da montaggio bianca	D
	Pretrattamento con lubrificanti solidi	G-Rapid Plus
	Coppia di serraggio costante	1000
	Viti alta temperatura (leghe di nichel)	P-37
	Pasta alimentare (leghe di acciaio inossidabile)	P-1900
Usura pitting e rumore	Additivo al MoS ₂ per olio per riduttori e motori	A
Corrosione	Protettivo trasparente e asciutto	Metal Protector Plus
Applicazioni difficili non equipaggiate da punti di ingrassaggio	Dispersione a bassa viscosità di lubrificanti solidi	Omnigliss
Vita breve e intervalli di lubrificazione corti per ambiente bagnato	Dispersione lubrificante adesiva	Polygliss N
Macchie di saldatura su utensili e superfici metalliche	Fluido a base acqua e trasparente anti spruzzo	S-1010
Incollatura di componenti stampati	Fluido distaccante non siliconico	S-1011
Contaminazione da polvere in sistemi elettrici	Pulitore per contatti elettrici	S-1002
Danno di fori e componenti	Fluido da taglio	S-1013
Incollatura di gomma, metalli e parti in plastica	Lubrificante e distaccante siliconico	Separator Spray
	Lacca lubrificante asciutta	PTFE-N UV
Riparazione di superfici danneggiate	Rivestimento protettivo asciutto	L-0500
Necessità di elevata conducibilità termica	Pasta termoconduttiva	Dow Corning® 340

Pompe a vuoto, Compressori ad aria



Problema	Requisiti	Soluzione Molykote®
Breve vita del lubrificante, basse prestazioni della pompa	Buona ossidazione e stabilità termica	L-0610
Breve vita del lubrificante dovuta ad elevata esposizione ad acqua in industria alimentare	Alimentare, Elevata resistenza all'acqua emulsione	L-1668FG
Breve vita dovuta alla formazione di depositi	Buona ossidazione e stabilità termica	L-1246
Breve vita dovuta alle elevate temperature	Olio sintetico (PAO) Alimentare	L-1246 L-1246FG

Circuiti idraulici



Problema	Requisiti	Soluzione Molykote®
Breve vita dovuta all'emulsione di acqua	Elevata resistenza ad emulsione di acqua Alimentare	L-1346FG L-1346FG
Deve lavorare a basse temperature	Pour point molto basso (-42 °C)	L-1368FG

Metodi di prova

Test meccanici

Nome del Test componente	Descrizione della macchina e del Test	Risultato	Standard Internazionale	Prodotti che possono essere testati
FAG – FE 9	Prova per determinare la vita di un lubrificante nei cuscinetti Volventi ad una determinata temperatura, velocità rotazionale, e carico assiale.	Vita del cuscinetto in h	DIN 51821	Grassi, Paste
High Temperature Screw Tester	Prova in alta temperatura per viti con la chiave dinamometrica Belzer per valutare la coppia di disserraggio di viti M12	Coppia di rottura in Nm	Non applicabile	Paste
LFW 1 Oscillazione	Prova per investigare le proprietà tribologiche di un blocco in acciaio in contatto con un anello oscillante lubrificato.	Coefficiente d'attrito statico e dinamico μ , usura in mm, vita del lubrificante	ASTM D2714, ASTM D2981, ASTM D3704	Grassi, Paste, AFC, Oli
LFW 1 Rotazione	Prova per investigare le proprietà tribologiche di un blocco in acciaio in contatto con un anello rotante lubrificato.	Coefficiente d'attrito statico e dinamico μ , usura in mm, vita del lubrificante	ASTM D2714, ASTM D2981, ASTM D3705	Grassi, Paste, AFC, Oli
Low Noise Tester	Prova per determinare il rumore di un cuscinetto lubrificato a grasso mediante una vibrazione.	Livello di rumore	Non applicabile	Grassi
Pin & Vee Block Tester	Prova per determinare le proprietà tribologiche di un albero in acciaio lubrificato e rotante tra due blocchi in acciaio a V Sottoposti ad un determinato carico.	Coefficiente d'attrito μ , usura in mm, durata in h, capacità di carico in N	ASTM D2670, ASTM D2625, ASTM D3233, ASTM D3704	AFC, Oli
Screw Tester	Prova per determinare le proprietà tribologiche di connessioni filettate lubrificate (dadi, viti).	Coefficiente d'attrito μ su Testa e Filetto	DIN 946	Paste, AFC, Oli
SKF Emcor Tester	Prova per determinare le proprietà di resistenza alla corrosione di un lubrificante.	Grado di corrosione	DIN 51802	Paste, Grassi
SRV Tester	Prova multipla per misurare attrito e usura in presenza di un movimento oscillatorio o rotazionale.	Coefficiente d'attrito μ , usura in mm	DIN 51834, ASTM D5706-7, DIN 50324	Grassi, Paste, AFC, Oli
VKA – Four Ball Machine	Prova per determinare l'impronta di usura e il carico di saldatura per un lubrificante disposto tra quattro sfere (una sfera rotante su tre sfere fisse).	Carico di saldatura in N, impronta di usura in mm	DIN 51350	Grassi, Paste, Oli

Test fisici

Nome del Test componente	Descrizione della macchina e del Test	Risultato	Standard Internazionale	Prodotti che possono essere testati
Density Meter (Pycnometers)	Questo test permette di determinare la densità e il peso specifico di materiali semi solidi mediante l'uso di un picnometro.	g/ml	DIN 51 757, ASTM D70, ISO 3838	Grassi, Paste, Compounds, Oli
Dropping Point Apparatus	Misura del punto di goccia di un lubrificante.	Punto goccia - in °C o °F	ASTM D566, IP 132, ISO 2176, FTM 791-1421	Grassi, Paste, Composti
Flow Pressure Apparatus (Kesternich Method)	Determinazione della pressione di scorrimento dei grassi lubrificanti attraverso un ugello prestabilito ad una data temperatura	Pressione in mbar	DIN 51 805	Grassi
Infrared-Analysis Spectrometer (IR)	Misura dello spettro infrarosso di un dato lubrificante. Permette un'analisi qualitativa dello stesso lubrificante.	Spettro IR	DIN 51 820 T1	Grassi, Paste, Composti, Oli
Oil Bleed & Evaporation Test Assembly	Misura della tendenza di un grasso a separare la sua parte oleosa e ad evaporare ad una determinata temperatura.	Separazione ed evaporazione in %	FTM 791-321-2, ASTM D6184	Grassi, Paste, Composti
Oil Separation Test Assembly	Misura della separazione della parte oleosa di un grasso a certe condizioni per simulare il comportamento dello stesso nelle normali condizioni di stoccaggio nei contenitori originali.	Separazione di olio in peso %	DIN 51 817, IP 121/63	Grassi, Paste, Composti
Oxidation Resistance Apparatus (Norma Hoffmann)	Determinazione della resistenza all'ossidazione di un lubrificante sottoposto ad atmosfera d'ossigeno ad una data temperatura.	Perdita di pressione in bar	ASTM D942, DIN 51 808, IP 142, FTM 791 -3453, FTM 791-5314	Grassi, Paste, Composti
Penetration Apparatus	Determinazione della penetrazione del cono per grassi lubrificanti.	Penetrazione del cono in 1/10 mm	DIN 51 804 T2, ISO 2137, ASTM D1403-69	Grassi, Paste, Composti
Rotational Viscometer	Determinazione della viscosità cinematica per un olio mediante misura del tempo necessario a farlo passare attraverso un tubo.	mPas	DIN 51 810	Grassi, Paste, Composti
Ubbelohde Viscometer	Determinazione della viscosità dinamica apparente di un grasso attraverso un viscosimetro rotazionale	mm ² /s = cSt	ASTM D445, ASTM D446, ASTM D2170, DIN 51 562	Oli

Come esperti di lubrificazione industriale,

Dow Corning e Molykote® possono aiutarvi a far funzionare le vostre macchine al Massimo delle condizioni operative migliorando l'affidabilità e riducendo la manutenzione e i fermi impianto. Con i nostri distributori e con il nostro servizio tecnico possiamo assicurarvi le seguenti Soluzioni di Lubrificazione:

- **Consolidamento e Ottimizzazione della Lubrificazione:** Consolidando e ottimizzando gli acquisti dei lubrificanti corretti da un singolo fornitore integrato, può portare ad una riduzione dei costi complessivi di manutenzione, estendere la frequenza dei cambi d'olio e la vita dei macchinari e semplificare il processo di acquisto dei lubrificanti.
- **Controllo e Verifica della Miglior Pratica di Lubrificazione dei Macchinari:** Fornendo consulenti indipendenti per visitare il vostro stabilimento per aiutarvi ad identificare le possibilità di miglioramento della produzione con l'ispezione dei macchinari, con l'analisi degli oli utilizzati, dei sistemi di filtrazione e del magazzino dei lubrificanti; ed anche intervistando il personale chiave. Sviluppando un rapporto completo e analizzandolo con il vostro personale chiave.
- **Corsi di Formazione in Luogo:** Offriamo una vasta gamma di seminari sulla lubrificazione industriale per soddisfare le necessità di ogni professionista. I nostri corsi includono argomenti come i fondamenti della lubrificazione delle macchine, la miglior pratica della lubrificazione e l'importanza dell'analisi degli oli (come prelevare i campioni e come interpretare i risultati dell'analisi). Questi corsi sono anche disponibili per il pubblico, se volete prima sperimentare voi stessi il seminario, prima di farlo fare al vostro team.
- **Conformità nella Lubrificazione:** Essere conformi è un fattore che condiziona anche la Manutenzione non solo la Produzione. Possiamo creare delle procedure che documentano ogni stadio della manutenzione con la rintracciabilità in caso di verifica. Questo può essere

integrato nel vostro piano di lubrificazione esistente o vi possiamo suggerire cosa avete bisogno per un programma completo di "Total Lubrication".

- **Prove di Laboratorio di Lubrificanti:** Il Laboratorio di Prova Molykote® fa risparmiare tempo e denaro eseguendo una serie di test fisici e meccanici per determinare la più corretta scelta del lubrificante, per identificare gli standard di prestazione e le specifiche di un'applicazione e per stabilire dei dati di confronto fra lubrificanti. Tutto ciò può essere fatto per ogni tipo di lubrificante non solo per quelli Molykote®.
- **Analisi Integrata degli Oli:** Ottimizzare la protezione dei macchinari con il nostro programma di analisi integrata degli oli. Essa è studiata per dirvi esattamente come il vostro lubrificante si sta comportando nel tempo, sia Molykote® o qualsiasi altro marchio. In base ai risultati e ai requisiti specifici della vostra applicazione, vi suggerisce come eseguire la manutenzione.
- **Prove Analitiche:** L'esperienza di Dow Corning come uno dei maggiori produttori di prodotti chimici ci permette di offrirvi una grande varietà di procedure di prova analitiche molto moderne che possono anch'esse soddisfare le vostre necessità specifiche.

Avete altri problemi con i lubrificanti, la lubrificazione, l'affidabilità, la manutenzione o l'efficienza meccanica?

Contattate Dow Corning e Molykote®. Sappiamo ascoltare e vi daremo una risposta sincera se pensiamo di avere l'esperienza e capacità nella nostra organizzazione e rete Globale per aiutarvi.

Non pensate ai Lubrificanti, pensate a **Smart Lubrication™**.

Per maggiori informazioni contattate il vostro Distributore locale o visitate www.molykote.com.

Abrasion – Usura meccanica dovuta allo strisciamento di due superfici in moto reciproco.

Addensante – E' generalmente un sapone metallico, ma anche gel di silice, bentonite, urea, PTFE, ecc che unito all'olio base serve a formare un grasso.

Additivi – Sostanze aggiunte in minima quantità ai lubrificanti per migliorarne il rendimento.

Additivi EP – Sostanze aggiunte in minima quantità ai lubrificanti per migliorarne la resistenza al carico e la resistenza all'usura del lubrificante stesso.

Anti-Friction Coating (Rivestimenti Anti Frizione) – Lacca lubrificante. Sospensione di lubrificanti solidi e resine leganti in un solvente che dopo l'applicazione creano un film lubrificante solido asciutto. Possono essere sia termoidurenti che indurenti all'aria. *Vedere resina legante.*

ASTM – American Society for Testing Materials. Società Americana per la prova dei materiali.

Attrito – Resistenza opposta da un corpo solido al suo scorrimento sulla superficie di un altro corpo solido.

Avanzamento a scatti (Stick-slip) – Movimento a scatti di due superfici in scorrimento relativo provocati dai diversi coefficienti d'attrito tra lubrificazione limite e idrodinamica.

Bisolfuro di molibdeno (MoS₂) – Sostanza lubrificante solida.

Carico di saldatura – Si misura generalmente su una macchina detta Quattro sfere. Il carico di saldatura (misurato in Newton N) è il carico più basso che, con un dato lubrificante, provoca la saldatura delle quattro sfere.

Carico OK – Indica la resistenza al carico di un lubrificante. E' il carico massimo ammissibile prima della rottura del film lubrificante, senza che si realizzi la saldatura meccanica dei provini. E' misurato in Newton [N].

Chimicamente inerte – (Lubrificante) che non reagisce con alcuna sostanza.

Coefficiente di attrito – Il coefficiente di attrito è un numero che corrisponde a un rapporto tra due forze: le forze tangenziali F opposte allo spostamento di due superfici e il carico P perpendicolare a queste.

Colloidale – Stato di dispersione di piccole particelle (10-5 a 10-7 cm) in un liquido che si comporta come una soluzione (nessun deposito).

Consistenza – Durezza di un lubrificante caratteristica di un grasso a opporre una resistenza interna ad una forza deformante. Viene misurata in penetrazione lavorata e penetrazione non lavorata ed è indicata in accordo all'ente NLGI (National Lubricating Grease Institute). Per semplificare la designazione della consistenza di un lubrificante si è definita classe di consistenza rappresentante un range di valori della penetrazione lavorata:

Classe di Consistenza	Penetrazione Lavorata (1/10 mm)
00	400-430
0	355-385
1	310-340
2	265-295

Corrosione di contatto – Ruggine che si forma tra gli accoppiamenti. E' una forma di usura dei montaggi meccanici sottoposti ad oscillazioni di piccola ampiezza e di elevata frequenza. Le piccole particelle metalliche asportate dalle vibrazioni in contatto con l'ossigeno si trasformano in ruggine che alla fine blocca l'accoppiamento. Un altro inconveniente della corrosione di contatto è la fatica accelerata dei particolari soggetti a questo fenomeno accelerandone la rottura. Può essere evitata con l'uso di film separatore a base di lubrificanti solidi.

Densità – Peso di una sostanza in grammi per cm³ (ml) in genere misurata a 20 °C.

Detergente – Agente pulitore per sciogliere e rimuovere residui e depositi da superfici di scorrimento.

Dispersione – Sistema binario in cui una sostanza è contenuta in un'altra sostanza (liquida) in forma dispersa.

Emcor – Prova di controllo della protezione contro la corrosione di un lubrificante in cuscinetti a sfera con presenza di acqua. I cuscinetti lubrificati vengono testati in presenza di acqua per una settimana. Il valore di corrosione è misurato secondo una scala da 0 a 5 (0 = nessuna corrosione, 5 = forte corrosione).

Fattore DN – Indicazione della velocità di un cuscinetto. E' il diametro medio di un cuscinetto in mm per il numero di giri al minuto.

Fluorosilicone – Silicone contenente nelle molecole atomi di fluoro.

Grasso – Lubrificante plastico; sospensione stabile di un addensante in un olio.

Grasso complesso – Grasso addensato con una combinazione di un sapone con un acido organico a catena lunga e con il sale di un acido organico a catena corta utilizzando lo stesso catione. Particolarmente indicato per applicazioni di lunga durata ed elevate temperature.

H1, H2, H3 – Vedere NSF

Infragilimento (Stress cracks) – Rotture dei particolari lubrificati dovute alla migrazione del lubrificante all'interno del materiale (es. viti e particolari in plastica).

Inibitori – Additivi per lubrificanti per prevenire l'invecchiamento e la corrosione.

Intervallo di temperatura – L'intervallo di valori di temperatura all'interno del quale vengono rispettate le prestazioni del lubrificante stesso.

Litio – Metallo alcalino il cui idrossido, mescolato con acidi organici, è utilizzato per la fabbricazione di sapone addensanti per i lubrificanti.

Lubrificanti – Mezzi con cui ridurre l'attrito e l'usura tra due superfici in mutuo movimento tra di loro.

Lubrificanti adesivi – Lubrificanti con promotore di adesione; resistono alla centrifugazione.

Lubrificanti solidi – Sostanze solide a basso coefficiente d'attrito che consentono di diminuire l'usura ed evitare il grippaggio in organi meccanici.

Lubrificanti speciali – Lubrificanti con particolari proprietà e caratteristiche specifiche per alcune applicazioni speciali.

NSF (National Sanitation Foundation) – Organizzazione che formula normative, certifica prodotti ed educa nel settore della salute e della sicurezza.

Categoria H1: Lubrificanti ammessi per il contatto "accidentale" con gli alimenti secondo il capitolo 21 CFR 178.3570; possono essere utilizzati nelle industrie alimentari dove c'è la possibilità del contatto accidentale con gli alimenti

Categoria H2: Lubrificanti non ammessi per il contatto "accidentale" con gli alimenti; possono essere usati nelle industrie alimentari dove NON esiste la possibilità di un contatto lubrificante/alimento

Categoria H3: Oli solubili

Olio Base – Componente principale di grassi e di lubrificanti.

Olio sintetico – Contrariamente agli oli minerali, è un olio fabbricato artificialmente. Gli oli sintetici hanno generalmente una buona curva viscosità-temperatura, una debole tendenza a carbonizzare, un'alta resistenza alle temperature e una buona resistenza chimica.

Paste – Miscela di lubrificanti solidi e olio per la formazione di una sottile pellicola lubrificante.

Penetrazione – Misura della consistenza ovvero della resistenza che un grasso oppone alla sua deformazione. La consistenza è misurata con l'infossamento di un cono standard dentro una massa di grasso. La misura si effettua in 1/10 mm. (Maggiore è il numero e più morbido è il grasso).

Penetrazione lavorata – I lubrificanti sovente mutano la loro consistenza sotto sforzi meccanici. E' per questo importante misurare la penetrazione lavorata che è la prova della consistenza di un grasso "lavorato" dinamicamente.

Penetrazione non lavorata – La consistenza di un grasso o una pasta nello stato di quiete ovvero così come quando il materiale viene fornito.

Peso specifico – Vedere densità

Polialfaolefina – Idrocarburo sintetico con una ben definita struttura molecolare. Presenta migliori prestazioni per basse temperature, alte temperature e diagramma Viscosità/Temperatura rispetto ai normali oli minerali.

Pour point – La più bassa temperatura a cui è possibile far circolare un olio.

Promotore di adesione – Additivo per oli e grassi per migliorare l'adesione alle superfici (esempio polisobutene).

Prova di nebbia salina – Test che indica il grado di corrosione di lamiera d'acciaio sottoposte a nebbia salina. I lamierini sono trattati con il prodotto da provare e sono collocati in una camera con atmosfera umida salina. Si misura il numero di ore sino all'apparizione di determinati gradi di corrosione.

Punto di auto-accensione – E' la temperatura alla quale l'olio si infiamma da solo anche senza la presenza di una fiamma.

Punto di goccia – Temperatura alla quale un grasso passa dallo stato plastico allo stato liquido. Indica la temperatura alla quale il grasso si liquefarà nel cuscinetto.

Punto di infiammabilità – E' la temperatura più bassa alla quale per un progressivo riscaldamento dell'olio si formano sufficienti vapori che si infiammano brevemente quando è loro avvicinata una fiamma.

Punto di scorrimento – Temperatura alla quale l'olio ha perso tutte le capacità di scorrere a causa di un raffreddamento continuo. La solidificazione dell'olio è basata sul deposito di cristalli di paraffina.

Resina legante – La componente non volatile di pitture e vernici che nella formazione del film lega i pigmenti con la sostanza di base.

Resistenza all'acqua di un grasso – Il comportamento di un grasso lubrificante in presenza di acqua è di importanza considerevole quando lo si utilizza nei cuscinetti. E' in questi casi necessario utilizzare sia un grasso idrofugo (resistente all'acqua) sia un grasso capace di assorbire le piccole quantità di acqua che si raggruppano nei cuscinetti (emulsionabile).

Resistenza all'invecchiamento – Resistenza contro i segni di invecchiamento che possono prodursi a seguito di influenze negative come il surriscaldamento, l'assorbimento di ossigeno, la presenza di alcuni metalli come rame e piombo, la luce intensa, ecc. Questa resistenza può essere rafforzata con l'uso di particolari additivi (esempio antiossidanti).

Resistenza all'ossidazione – Forza di resistenza di un lubrificante a reagire con ossigeno.

Riduttore di pour point – Additivo usata per abbassare il pour point di un fluido lubrificante.

Rigonfiamento – A causa dell'effetto di lubrificanti, vapori o gas, i materiali di tenuta fatti in gomma ed elastomeri possono essere soggetti ad un rigonfiamento che ne danneggia le proprietà.

Rodaggio – Durante il rodaggio e l'avviamento, le asperità delle superfici di scorrimento vengono levigate con l'aiuto dei lubrificanti solidi.

Sapone nel grasso lubrificante – Composto di un acido grasso e un idrossido metallico. La scelta dell'acido grasso e dell'idrossido metallico (calcio, litio, alluminio) modifica le proprietà del grasso come la resistenza all'acqua e alla temperatura.

Separazione dell'olio – L'olio si separa dal grasso lubrificante durante lo stoccaggio o a causa di sollecitazioni meccaniche, dinamiche o di temperatura.

Silicone – Polimero con buona resistenza all'ossidazione e alle temperature utilizzato come lubrificante sia alle basse che alle alte temperature.

Solvente – Sostanza capace di dissolvere un materiale e che generalmente si usa come diluente o sgrassante.

Sospensione – Ripartizione uniforme e stabile di materie solide in un liquido, non essendo i solidi disciolti dal liquido stesso.

Tribologia – Lo studio, la ricerca scientifica e l'applicazione tecnica delle condizioni e gli aspetti interessanti attrito e usura, quindi la lubrificazione e i lubrificanti.

Glossario

Usura – Abrasione meccanica dovuta all'attrito tra due superfici in movimento relativo tra loro.

Vaiolature (Pitting) – Formazione di usura a forma di piccoli crateri in particolare in ingranaggi causati dalla fatica del materiale.

Viscosità Dinamica – Misura dell'attrito interno durante lo scorrimento di un olio lubrificante.

Viscosità (misura della) – La viscosità è misurata con vari viscosimetri. L'unità di misura è il mm²/s. E' indispensabile l'indicazione della temperatura alla quale si misura la viscosità perché essa varia sensibilmente in funzione della temperatura (gli oli fluidificano all'aumentare della temperatura).

Viscosità – La viscosità di un olio può essere definita come la resistenza che l'olio oppone allo scorrimento interno delle sue molecole le une sulle altre.

Indice dei prodotti

Paste	11
Paste per Viti	
Molykote® 1000	12
Molykote® HSC Plus	12
Molykote® P-37	13
Molykote® P-74	13
Molykote® P-1600	14
Paste da montaggio	
Molykote® D	14
Molykote® G-n Plus	15
Molykote® G-Rapid Plus	15
Molykote® M-77	16
Molykote® U-n	16
Paste Grasse	
Molykote® Cu-7439 Plus	17
Molykote® DX	17
Molykote® E	18
Molykote® P-40	18
Molykote® P-1500	19
Molykote® P-1900	19
Molykote® TP-42	19
Molykote® X	20
Altre Paste	
Molykote® HTP	20
Grassi	21
Grassi a base di oli minerali	
Molykote® 1102	22
Molykote® 1122	22
Molykote® 165 LT	22
Molykote® BR2 Plus	23
Molykote® FB 180	23
Molykote® G-0050FG	24
Molykote® G-0051FG	24
Molykote® G-0052FG	25
Molykote® G-0100	25
Molykote® G-0101	25
Molykote® G-0102	26
Molykote® G-67	26
Molykote® Longterm 00	26
Molykote® Longterm 2/78G	27
Molykote® Longterm 2 plus	27
Molykote® Longterm W2	28
Molykote® Multilub	28
Molykote® X5-6020	28
Grassi semi-sintetici	
Molykote® G-1001	29
Molykote® G-68	29
Molykote® PG-75	29
Grassi sintetici, PAO	
Molykote® EM-50L	30
Molykote® EM-60L	30
Molykote® G-2001	30
Molykote® G-2003	31
Molykote® G-4500	31
Molykote® G-4501	32
Molykote® G-4700	32
Molykote® MH-62	33
Molykote® EM-30L	33
Molykote® PG-65 Plastislip	34
Molykote® YM-102	34
Molykote® YM-103	34
Grassi sintetici, POE	
Molykote® 7514	35
Molykote® BG-20	35
Molykote® BG-555	35

Grassi sintetici, Fluorosilicone	
Molykote® 1292	36
Molykote® 3451	36
Molykote® 3452	36
Grassi sintetici, PFPE	
Molykote® G-6000	37
Molykote® HP-300	37
Molykote® HP-870	37
Grassi sintetici, Silicone	
Molykote® 33 Light	38
Molykote® 33 Medium	38
Molykote® 41	38
Molykote® 44 Light	39
Molykote® 44 Medium	39
Molykote® 55 O-Ring	40
Molykote® 7348	40
Molykote® 822M	40
Molykote® G-5032	41
Molykote® G-72	41
Molykote® G-807	41
Dow Corning® High Vacuum Grease	42
Molykote® PG-21	42
Molykote® PG-54	42
Composti	43
Molykote® 111 Compound	44
Dow Corning® 4	44
Dow Corning® 7	45
Dow Corning® 340	45
Oli lubrificanti industriali ad alte prestazioni	46
Oli per riduttori	
Molykote® L-0115FG	48
Molykote® L-0122	48
Molykote® L-0122FG	48
Molykote® L-0146FG	48
Molykote® L-1115FG	48
Molykote® L-1122FG	48
Molykote® L-1146FG	48
Molykote® L-2110	48
Molykote® L-2115	48
Molykote® L-2122	48
Molykote® L-2132	48
Molykote® L-2146	48
Molykote® L-2168	48
Oli per compressori aria	
Molykote® L-1210	48
Molykote® L-1232	48
Molykote® L-1232FG	48
Molykote® L-1246	48
Molykote® L-1246FG	48
Molykote® L-1268	48
Molykote® L-4611	48
Oli per pompe a vuoto	
Molykote® L-0610	48
Molykote® L-1668FG	48
Oli per compressori ammoniaci	
Molykote® L-0660	48
Oli idraulici	
Molykote® L-1346FG	50
Molykote® L-1368FG	50
Oli multiuso	
Molykote® L-0510FG	50
Molykote® L-0532FG	50

Oli per catene	
Molykote® L-1428	50
Molykote® L-1468FG	50
Molykote® L-0460FG	50
Molykote® S-1500	50
Molykote® S-1501	50
Molykote® S-1502	50
Molykote® S-1503	50
Molykote® S-1504	50
Molykote® CO 220	50
Lubrificanti per applicazioni speciali	
Molykote® L-0268	50
Molykote® L-1510	50
Molykote® L-1568	50
Rivestimenti	52
Rivestimenti Anti Frizione	
Molykote® 106	53
Molykote® D-321 R	53
Molykote® 3400A Leadfree	54
Molykote® 3402C	54
Molykote® 7400	54
Molykote® 7405	55
Molykote® 7409	55
Molykote® D 10	55
Molykote® D-3484	56
Molykote® D-708	56
Molykote® D-96	56
Molykote® PTFE-N UV	57
Altri rivestimenti	
Molykote® L-0500	57
Molykote® Metalform	58
Molykote® Metal Protector Plus	58
Molykote® S-1010	58
Solventi	59
Molykote® 7414	60
Molykote® L-13	60
Molykote® Metal Cleaner	60
Molykote® S-1002	60
Dispersioni	61
Molykote® A	62
Molykote® HTF	62
Molykote® M-30	62
Molykote® M-55 Plus	63
Molykote® MKL-N	63
Molykote® Multigloss	63
Molykote® Omnigloss	64
Molykote® W15	64
Altri prodotti	65
Molykote® Food Grade Spray Oil	66
Dow Corning® FS 1265 Fluid	66
Molykote® S-1011	66
Molykote® S-1013	66
Molykote® S-1014	67
Molykote® Polygliss N	67
Molykote® Separator Spray	67
Molykote® Supergloss	68
Polveri	
Molykote® Microsize	68
Molykote® Z	68

Come contattarci

Per circa 60 anni, i progettisti dei costruttori, gli ingegneri di produzione e manutenzione intorno al mondo hanno fatto affidamento su marchio Molykote® per prestazioni e capacità per risolvere o prevenire ogni problema di lubrificazione. Le soluzioni Molykote® sono disponibili attraverso una organizzazione commerciale di più di 3.000 distributori-partner nel mondo. Per saperne di più della nostra vasta offerta di prodotti e servizi, visitate www.molykote.com o mandate una industrial@dowcorning.com.

GARANZIA LIMITATA – LEGGERE CON ATTENZIONE

Le informazioni riportate nel presente documento vengono fornite in buona fede e sulla base delle ricerche accurate condotte da Dow Corning. Tuttavia, poiché le condizioni e i metodi di impiego esulano dal controllo della società, queste informazioni non sostituiscono i test preliminari, indispensabili per garantire la piena idoneità e sicurezza del prodotto all'applicazione specifici ca. I suggerimenti per l'uso non devono essere interpretati come stimolo alla violazione di eventuali diritti coperti da brevetto.

Dow Corning garantisce solo la conformità del prodotto alle specifiche di vendita correnti.

L'eventuale risarcimento dell'utente la responsabilità della Dow Corning si limitano esclusivamente al rimborso del prezzo di acquisto o alla sostituzione di qualsiasi prodotto diverso da quanto garantito.

DOW CORNING NON OFFRE ALCUNA GARANZIA ESPLICITA O IMPLICITA RELATIVA ALL'IDONEITÀ DEL PRODOTTO AD UN USO SPECIFICO O ALLA SUA COMMERCIALIZZABILITÀ.

DOW CORNING NON RISPONDE DI EVENTUALI DANNI ACCIDENTALI O INDIRETTI DI QUALSIVOGLIA NATURA.

Molykote è un marchio registrato di Dow Corning Corporation.

Dow Corning è un marchio registrato di Dow Corning Corporation.

Freon è un marchio registrato di DuPont.

© 2005 Dow Corning Corporation. Tutti i diritti riservati. N. documento: 80-3295-04